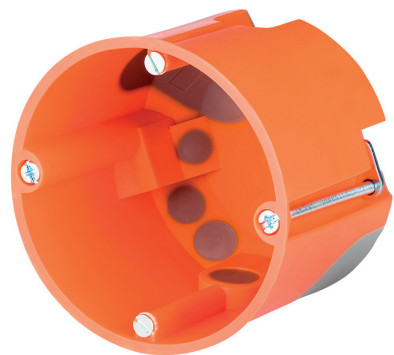


IP 30 850 °C 400 V

NOWOŚĆ

PUSZKA GŁĘBOKA fi 60 DO ŚCIAN PUSTYCH WIATROSZCZELNA 2K02



Typ	Kolor	Opak. szt.	Waga kg/100 szt.	Indeks
2K02	RAL 2003 ceglasty	25	2,00	1865-00

Do montażu osprzętu na wkręty lub na pazurki. Napięcie pracy 400 V.
 - oznakowanie wlotów przewodów na membranie 2K
 - puszka wiatroszczelna wyposażona w otwory pod przewody i peszel M25
 - możliwość wprowadzenia przewodów zasilających pod kątem 90 (stopni)
 - otwór połączeniowy zapewnia szczelność okablowania przelotowego dzięki hermetycznym elementom łączącym.
 Rozmiar otworu frezowanego \varnothing 68. Wymiary: \varnothing 71x głęb. 61 mm

