



CorePro LED PLT 4P



CorePro LED PLT HF 6.5W 830 4P GX24q-2

Lampa CorePro LED PLT 4P to źródło światła LED umieszczone w module o rozmiarach tradycyjnej świetlówki. Dzięki temu doskonale sprawdzi się jako nowoczesny zamiennik w instalacjach oświetlenia ogólnego — spełnia podstawowe wymagania oświetleniowe, zapewnia znaczną oszczędność energii i jest przyjazna dla środowiska

Dane produktu

Informacje ogólne	
Podstawa-nasadka	GX24Q-2 [GX24q-2]
Nominalny okres eksploatacji	30 000 h
Cykl Przetaczania	200 000
Lighting Technology	LED
Wartość referencyjna pomiaru strumienia	Sphere
Znak CE	Tak
Zgodność z normą UE RoHS	Tak

Dane techniczne oświetlenia	
Kod barwy	830 [CCT of 3000K]
Kąt rozsyłu światła (Nom)	120 °
Strumień Świetlny	720 lm
Oznaczenie koloru	Biały (WH)
Skorelowana Temperatura Barwowa (Nom)	3000 K
Skuteczność świetlna (znamionowa) (Nom)	110 lm/W
Jednorodność barw	<6
Wskaźnik oddawania barw (CRI)	82
LLMF At End Of Nominal Lifetime (Nom)	70 %
Photobiological safety according to EN 62471	RG1

Eksploatacja i połączenie elektryczne	
Częstotliwość linii	20K-80K Hz
Częstotliwość wejściowa	20-80 K Hz
Zużycie energii	6,5 W
Prąd lampy (Max)	300 mA
Prąd lampy (Min)	150 mA
Czas uruchomienia (Nom)	0,5 s
Czas rozświetlania do osiągnięcia 60% maksymalnego strumienia światła	0.5 s
Współczynnik mocy (ułamek)	0.9
Napięcie (Nom)	20-60 V
LED alternative to fluorescent lamp power	18 W
Prąd rozruchowy w sieci	-
Maks. lampa nr. na MCB B typ 10A - Sieć	-
Maks. lampa nr. na MCB B typ 10A – statecznik EM bez komp. Czapka.	-
Maks. lampa nr. na MCB B typ 10A – statecznik EM z komp. Czapka.	-
Maks. lampa nr. na MCB B typ 16A - Sieć	-
Maks. lampa nr. na MCB B typ 16A – statecznik EM bez komp. Czapka.	-

CorePro LED PLT 4P

Maks. lampa nr. na MCB B typ 16A – statecznik EM -
z komp. Czapka.

Temperatura

Zakres temperatur otoczenia Od -20°C do 35°C
Maksymalna temperatura obudowy (Nom) 65 °C

Układy sterowania i ściemnianie

Z możliwością przyciemniania Nie

Mechanika i korpus

Wykończenie żarówki Matowy
Materiał żarówki Plastik
Kształt bańki PL-T

Certyfikaty i zastosowania

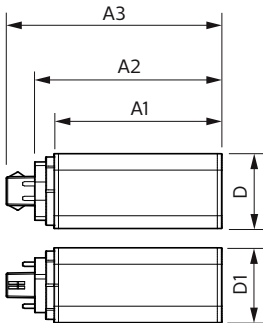
Klasa Efektywności Energetycznej F
Energoozczędny produkt Tak
Oznaczenia Certyfikatów Zgodność z normą RoHS TUV Znak
CE Certyfikat KEMA Keur

Zużycie energii elektrycznej w kWh/1000 h 7 kWh
Numer Rejestracyjny EPREL 1361420

Dane techniczne produktu

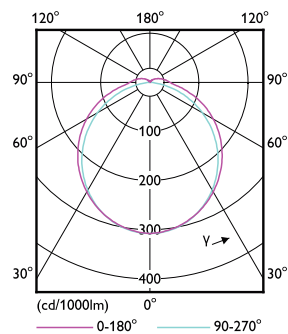
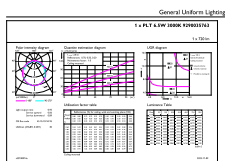
Nazwa produktu na zamówieniu CorePro LED PLT HF 6.5W 830 4P
GX24q-2
Pełna nazwa produktu CorePro LED PLT HF 6.5W 830 4P
GX24q-2
Full EOC 871951448776500
Kod zamówienia 48776500
Materiał Nr (12NC) 929003576302
Numeracja - Quantity Per Pack 1
EAN/UPC – Produkt/opakowanie 8719514487765
Numeracja - Packs per outer box 20
EAN/UPC – Opakowanie 8719514487772

Rysunki techniczne



Product	D1	D2	A1	A2	A3
CorePro LED PLT HF 6.5W 830 4P GX24q-2	42 mm		93 mm	103 mm	119 mm

Dane fotometryczne

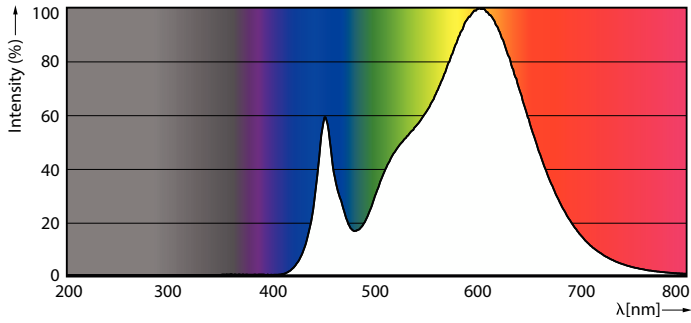


General uniform lighting - CorePro LED PLT HF 6.5W 830 4P GX24q-2

Light Distribution Diagram - CorePro LED PLT HF 6.5W 830 4P GX24q-2

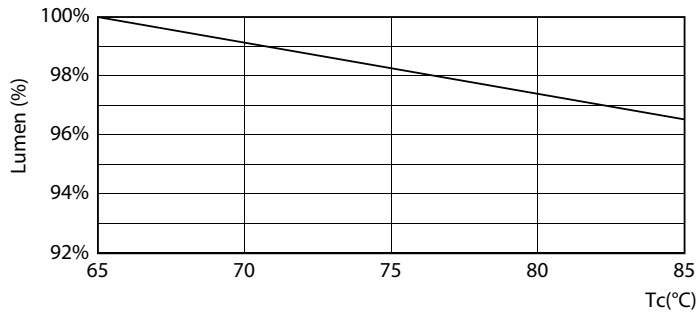
CorePro LED PLT 4P

Dane fotometryczne

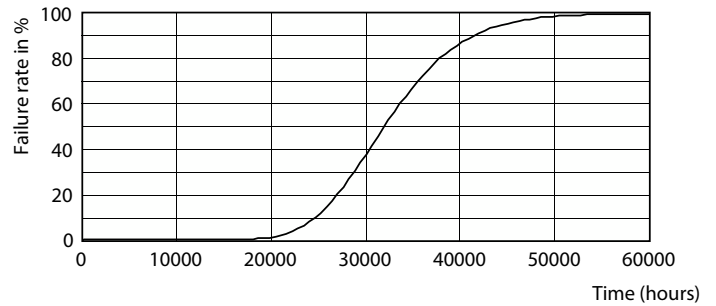


Spectral Power Distribution Colour - CorePro LED PLT HF 6.5W 830 4P GX24q-2

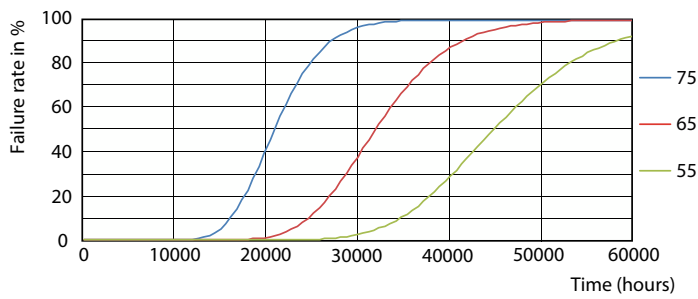
Okres eksploatacji



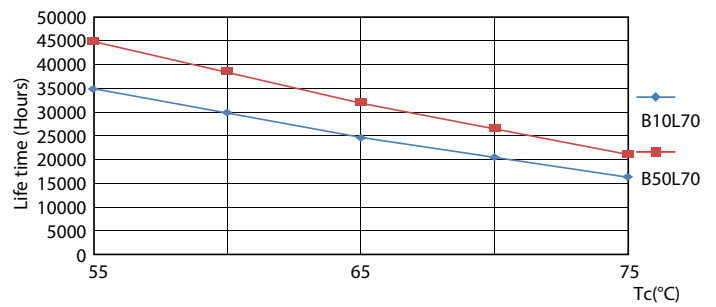
Lumen Maintenance Diagram - CorePro LED PLT HF 6.5W 830 4P GX24q-2



Life Expectancy Diagram - CorePro LED PLT HF 6.5W 830 4P GX24q-2



Life Expectancy Diagram - CorePro LED PLT HF 6.5W 830 4P GX24q-2



Life Expectancy Diagram - CorePro LED PLT HF 6.5W 830 4P GX24q-2

CorePro LED PLT 4P

Okres eksploatacji



Lumen Maintenance Diagram - CorePro LED PLT HF 6.5W 830 4P GX24q-2

