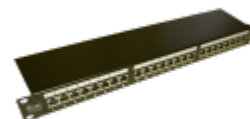


Patch panel STP kat.6 24 porty LSA 1U

Numer katalogowy: PK010
Producent/marka: ALANTEC
Kod EAN: 5901738552821

Wersja: 20240510
Język: PL



Opis produktu

Podstawowy, ekranowany element toru. Zaprojektowany do wykonywania głównych i pośrednich punktów dystrybucyjnych w sieciach teleinformatycznych zagrożonych (STP) na oddziaływanie zakłóceń elektromagnetycznych. W panelu układ kompensacyjny zrealizowano bezpośrednio na płytce drukowanej z uniwersalnymi złączami szczelinowymi.

ALANTEC PLUS

Produkt podlega 25 letniej gwarancji systemowej

Marka » ALANTEC

ALANTEC to marka należąca do firmy A-LAN Technologie, polskiego producenta systemów okablowania strukturalnego. A-LAN działając od 2001 roku, ugruntował sobie pozycję lidera, wprowadzając na rynek produkty najwyższej jakości, weryfikowane przez niezależne laboratoria, dając tym samym gwarancję trwałości i niezawodności. Firma rocznie wprowadza na rynek europejski kilkadziesiąt tysięcy kilometrów kabli teleinformatycznych, kilkaset tysięcy gniazd abonenckich oraz dziesiątki tysięcy komponentów towarzyszących, dając na te produkty wieloletnie gwarancje systemowe.



Specyfikacja techniczna

Ogólne

Szerokość	19"
Wysokość	1U
Kategoria	6
Klasa	E / 250 MHz / 1 Gb/s
Ekran	tak
Ilość portów	24 RJ45 z polami opisowymi
Półka montażowa	tak

Obudowa

Materiał obudowy	blacha stalowa walcowana na zimno
Wykończenie powierzchni	malowana farbą proszkową

Obudowa

Kolor	czarny
-------	--------

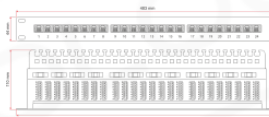
Gniazdo

Korpus	Termoplastyczne tworzywo ABS spełniające wymogi UL 94 V-0
Trwałość	> 750 cykli
Materiał styków	fosforobraz
Powłoka styków	1,25 µm warstwa złota na 2,5 µm warstwie niklu
Siła docisku styków	100 g na styk
Siła rozłączania	50N przez 60s

Złącze szczelinowe

Sekwencja	568A/B
Typ złącza	LSA
Trwałość	> 200 cykli
Materiał noży	fosforobraz
Przyjmuje przewody	22-26AWG
Korpus	plastik

Galeria / Certyfikaty



Normy

- PN-EN 50173
- ISO/IEC 11801