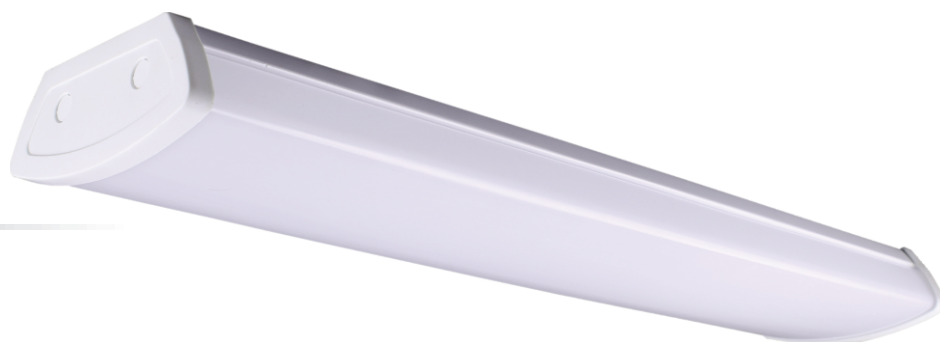


## OPRAWA LUMIA SPARK LED

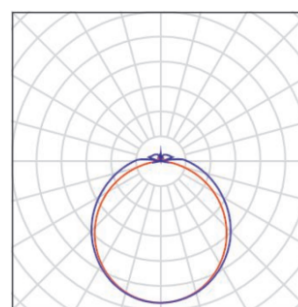
### CHARAKTERYSTYKA / FEATURES

- Mleczny klosz
- Paski LED
- Klosz akrylowy
- IP 20

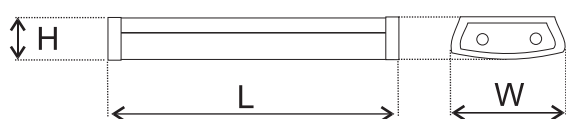


- Milky lampshade
- LED strips
- Acrylic diffuser
- IP 20

### KRZYWA ROZSYŁU / PHOTOMETRICS DISTRIBUTION



### WYMIARY / DIMENSIONS



### DANE TECHNICZNE / SPECIFICATIONS

Model	Input Volt. Napięcie (V)	Fixture Power Moc Oprawy (W)	Ambient Temp. Temper. Otoczenia (°C)	Colour Rendering Index Wskaźnik oddawania barw	Lifespan Czas Pracy (h)	Fixture Dim. Wymiary L x W x H (mm)	Colour Temp. Temperatura Barw (K)	Luminous Flux Strumień Świetlny (lm)
F27-6969 SPARK	220-240	40	-10..+40	>80	50 000	1267x158x73	4000	3000
F27-6986 SPARK	220-240	36	-20..+45	>80	30 000	1090x155x65		2520
F27-6987 SPARK	220-240	72	-20..+45	>80	30 000	1090x155x65		5040