

GNIAZDO ANTENOWE R-TV

ISO 9001:2015 QMS

KONTAKT SIMON

43-500 Czechowice-Dziedzice
ul. Bestwińska 21
POLSKA
tel. +48 32 324 63 00
fax +48 32 215 35 55
www.kontakt-simon.com.pl
e-mail: info@kontakt-simon.com.pl

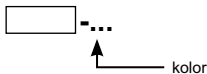
PRZELOTOWE

typ 1591487-..., 1591489-...

ZAKOŃCZENIOWE

typ 1591488-...

Oznaczenie produktu



Przeznaczenie

Gniazdo antenowe jest przeznaczone do stosowania w antenowych instalacjach indywidualnych, zbiorczych lub systemach telewizji kablowej i służy do przyłączania urządzeń abonenckich typu: odbiornik telewizyjny, magnetowid, odbiornik radiofoniczny do tych sieci.

Zastosowanie

Wejścia gniazda przystosowane są do podłączenia kabla koncentrycznego o impedancji 75Ω, doprowadzającego sygnały z anten odbiorczych. Wyjścia abonenckie wykonane zgodnie z normą IEC umożliwiają podłączenie radioodbiornika lub telewizora. Dzięki odpowiedniej konstrukcji, do wyjść gniazda przenoszone są sygnały w następujących zakresach częstotliwości:

- wyjście **TV**: 5 + 70 MHz i 120 + 862 MHz,
- wyjście **R**: 88 + 108 MHz

Gniazda antenowe R-TV przelotowe wykonane są w dwóch różnych wartościach tłumienności sprzężenia:

1591487-... - 10 dB

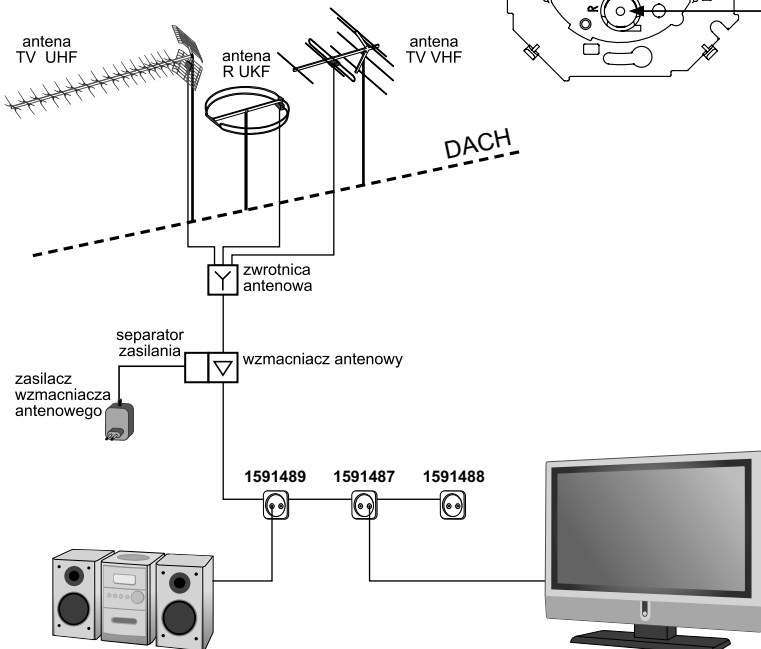
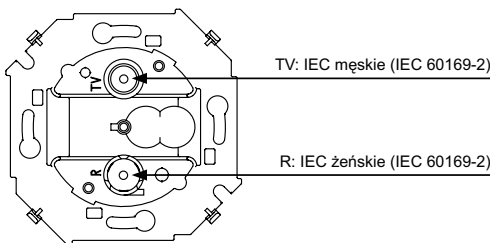
1591489-... - 14 dB

Tłumienność sprzężenia gniazda zakończeniowego:

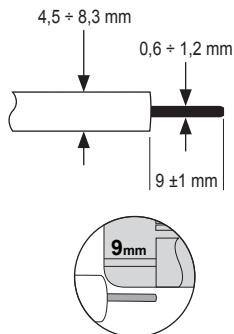
1591488-... - 10 dB

Gniazda przelotowe typu **1591487-...**, **1591489-...** wraz z gniazdem zakończeniowym **1591488-...** znajdują zastosowanie w instalacjach zbiorczych typu przelotowego oraz rozbudowanych instalacjach indywidualnych gdzie gniazda łączone są szeregowo.

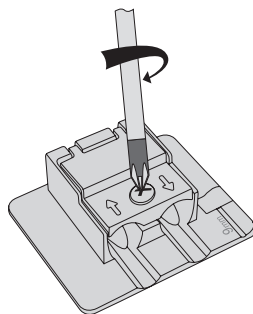
Gniazdo **1591488-...** służy do zakończenia instalacji przelotowej (nie wymaga rezystora zakończeniowego). W miarę oddalania się od źródła sygnału (antena) jego poziom w linii maleje. Stały poziom sygnału wyjściowego RTV uzyskuje się poprzez dobór gniazd o takiej tłumienności sprzężenia, aby kolejne gniazdo, w miarę oddalania się od anteny, miało mniejszą tłumienność.



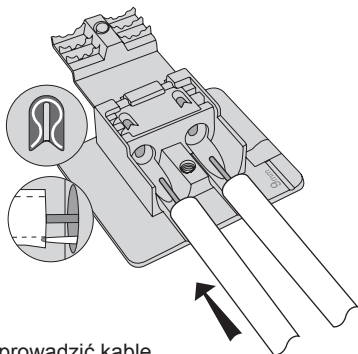
INSTRUKCJA MONTAŻU



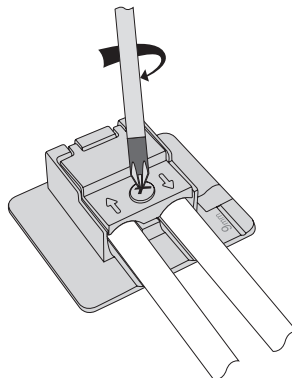
1. Przygotować końcówki kabli koncentrycznych do podłączenia - odizolować przewody wewnętrzne odcinając na tej samej wysokości izolację zewnętrzną, ekran (oplot) oraz izolację wewnętrzną - według znacznika na korpusie.



2. Odkręcić śrubę dociskową. Podłączając kable zwrócić uwagę na kierunki strzałek na pokrywie oznaczające odpowiednio zaciski: wejściowy i wyjściowy (*).



3. Wprowadzić kable antenowe do zacisków tak, aby ostrze zacisku weszło pomiędzy opłot a izolację wewnętrzną. Należy sprawdzić poprawność wprowadzenia przewodu wewnętrznego do zacisku.



4. Dokręcić śrubę dociskową.

5. Włożyć gniazdo do puszkii instalacyjnej Ø60 mm i zamocować łapkami lub wkrętami mocującymi w zależności od rodzaju puszkii.

6. Nałożyć ramkę i pokrywę na korpus gniazda.

* - gniazdo zakończeniowe posiada tylko zacisk wejściowy.