

220-240V
50/60 HzIK
03IP
20

Oprawa dedykowana do oświetlania m.in. supermarketów, powierzchni retailowych, przestrzeni magazynowych oraz przemysłowych. Charakteryzuje się zgrabną konstrukcją i bardzo dobrymi parametrami technicznymi. Jest dostępna w dwóch długościach i wersjach kolorystycznych. Można ją wykorzystać w aplikacjach do zwieszenia na łańcuszkach lub na linie.

DANE MECHANICZNE

Montaż: zwieszany, na łańcuszkach (na zamówienie),
na zawieszeniu linkowym (na zamówienie)

Obudowa: blacha stalowa powlekana

Kolor: biały, czarny

Klosz: poliwęglan

DANE ELEKTRYCZNE

Sprawność zasilacza: >93%

Zasilanie: 220-240V 50/60Hz

Zawiera źródło światła: tak

Rodzaj osprzętu: ED, DALI

Przyłącze elektryczne: przewód max 5x2,5 mm², przewód
max 7x2,5 mm²

DANE OPTYCZNE

Rozsył światła: dookólny

Sposób świecenia: bezpośredni

DANE OGÓLNE

Żywotność (L80B10): 100 000 h

Zakres temperatury pracy: 0°C ... +35°C

Gwarancja: 5 lat

Zastosowanie: supermarkety, hale magazynowe, hale
produkcyjne, centra logistyczne

Uwagi: okablowanie przelotowe 5x1,5mm² (w standardzie),
7x1,5mm² (w standardzie), łącznik mechaniczny (1szt.)



Kod	Kolor	Rodzaj osprzętu	Moc oprawy [W]	Strumień oprawy [lm]	Skuteczność [lm/W]	Temperatura barwowa [K]	CRI/Ra
Typ: Moduł optyczny							
080171.5L01.111	biały	ED	57	8600	151	4000	≥80
080171.3L01.111	biały	DALI	57	8600	151	4000	≥80
080171.5L02.211	biały	ED	115	17200	150	4000	≥80
080171.3L02.211	biały	DALI	115	17200	150	4000	≥80
080173.5L01.111	czarny	ED	57	8600	151	4000	≥80
080173.3L01.111	czarny	DALI	57	8600	151	4000	≥80
080173.5L02.211	czarny	ED	115	17200	150	4000	≥80
080173.3L02.211	czarny	DALI	115	17200	150	4000	≥80
Typ: Pusty moduł z 5-polowym okablowaniem przelotowym							
080171.0000.101	biały	-	-	-	-	-	-
080171.0000.201	biały	-	-	-	-	-	-
080173.0000.101	czarny	-	-	-	-	-	-
080173.0000.201	czarny	-	-	-	-	-	-
Typ: Pusty moduł z 7-polowym okablowaniem przelotowym							
080171.3000.101	biały	-	-	-	-	-	-
080171.3000.201	biały	-	-	-	-	-	-
080173.3000.101	czarny	-	-	-	-	-	-
080173.3000.201	czarny	-	-	-	-	-	-

Tolerancja strumienia świetlnego +/- 10%.

Tolerancja mocy +/- 5%.

Strumień światła, rozkład natężenia światła i wydajność świetlna zostały zbadane według normy EN ISO 17025:2005 dla serii norm EN13032 oraz normy LM-79.

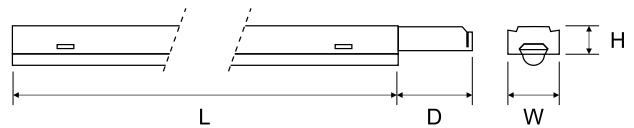
Aktualne dane produktu oraz Ogólne Warunki Gwarancji dostępne na naszej stronie www.lug.com.pl

Szczegółowe informacje o strumieniach i mocach dla poszczególnych indeksów wskazane są na karcie katalogowej produktu.

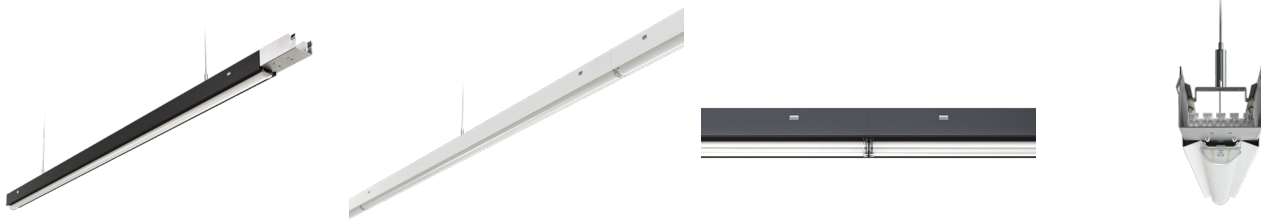
Parametry w karcie katalogowej podawane są dla Ta=25°C.

Tolerancja temperatury barwowej +/- 5%.





Kod	Wymiary [mm] L W H D	Ilość na palecie	Ilość w opakowaniu
Typ: Moduł optyczny			
080171.5L01.111	1512 60 68 115	100	1
080171.3L01.111	1512 60 68 115	100	1
080171.5L02.211	3010 60 68 115	100	1
080171.3L02.211	3010 60 68 115	100	1
080173.5L01.111	1512 60 68 115	100	1
080173.3L01.111	1512 60 68 115	100	1
080173.5L02.211	3010 60 68 115	100	1
080173.3L02.211	3010 60 68 115	100	1
Typ: Pusty moduł z 5-polowym okablowaniem przelotowym			
080171.0000.101	1512 60 51 115	100	1
080171.0000.201	3010 60 51 115	100	1
080173.0000.101	1512 60 51 115	100	1
080173.0000.201	3010 60 51 115	100	1
Typ: Pusty moduł z 7-polowym okablowaniem przelotowym			
080171.3000.101	1512 60 51 115	100	1
080171.3000.201	3010 60 51 115	100	1
080173.3000.101	1512 60 51 115	100	1
080173.3000.201	3010 60 51 115	100	1



POZOSTAŁE ZDJĘCIA



AKCESORIA

	150110.01067	Uchwyt montażowy		150110.01070	Haczyk
	150111.01068	Starter KIT biały		150060.00987	Gripper (1 szt.)
	150113.01069	Starter KIT czarny			

KRZYWE ŚWIATŁOŚCI

080171.5L01.111

Tolerancja strumienia świetlnego +/- 10%.

Tolerancja mocy +/- 5%.

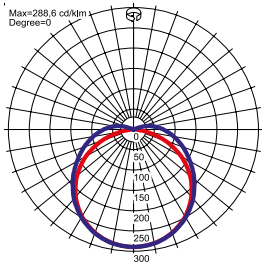
Strumień światła, rozkład natężenia światła i wydajność świetlna zostały zbadane według normy EN ISO 17025:2005 dla serii norm EN13032 oraz normy LM-79.

Aktualne dane produktu oraz Ogólne Warunki Gwarancji dostępne na naszej stronie www.lug.com.pl

Szczegółowe informacje o strumieniach i mocach dla poszczególnych indeksów wskazane są na karcie katalogowej produktu.

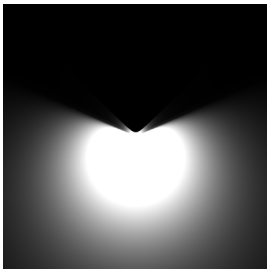
Parametry w karcie katalogowej podawane są dla Ta=25°C.

Tolerancja temperatury barwowej +/- 5%.



SPOSÓB ŚWIECENIA

080171.5L01.111



Tolerancja strumienia świetlnego +/- 10%.

Tolerancja mocy +/- 5%.

Strumień światła, rozkład natężenia światła i wydajność świetlna zostały zbadane według normy EN ISO 17025:2005 dla serii norm EN13032 oraz normy LM-79.

Aktualne dane produktu oraz Ogólne Warunki Gwarancji dostępne na naszej stronie www.lug.com.pl

Szczegółowe informacje o strumieniach i mocach dla poszczególnych indeksów wskazane są na karcie katalogowej produktu.

Parametry w karcie katalogowej podawane są dla Ta=25°C.

Tolerancja temperatury barwowej +/- 5%.