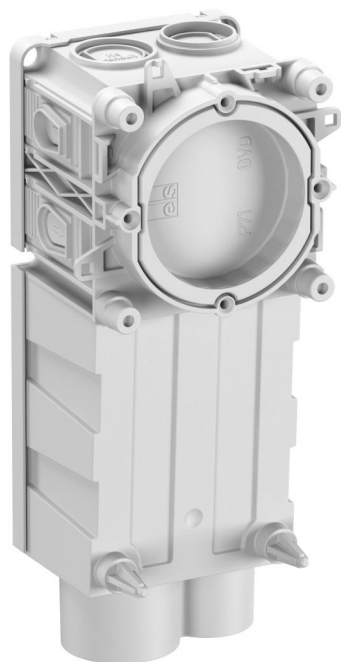


Instalacyjna puszka łączeniowa

## P 71 DATA



### P 71 DATA

#### Instalacyjna puszka łączeniowa

Numer produktu: 98406701

Wymiary: 71 x 181 x 68 mm

Instalacyjna puszka łączeniowa, specjalnie do poziomych prefabrykantów, 1-częściowa, o średnicy 60 mm Ø, 4 otwory do mocowania o rozstawie śrub 60 mm, możliwość łączenia, nadaje się również do szalunków przeciwstawnych, możliwość łączenia w rozstawie normatywnym 71 mm, ze stopniem ochrony IP30, Znamionowe napięcie izolacji: 400V AC, Certyfikowany zgodnie z VDE (DIN EN 60670-1/-22 (VDE 0606-1/-22)), bezhalogenowy

**z rozszerzoną przestrzenią przyłączeniową do instalacji komponentów RUK i IUK zgodnie z normą DIN 18015-1 oraz do umieszczenia siłowników/czujników/urządzeń w obszarze Smart Home/IoT, może być również łączony z typem P71 GVD, możliwe dodatkowe mocowanie pazurami, stałe przepusty dla jednego przewodu M25 i jednego M32, 4 dalsze przepusty za pomocą opcjonalnego adaptera przewodu RA od M16 do M25, montaż na magnes, przejściówka i dodatkowy przejściówka z Easy-Cut-Membran, Zakres uszczelnienia M16 - M32, kompatybilność z prętami wsporczymi**



## Dane techniczne

### właściwości elektryczne

Znamionowe napięcie robocze AC:	230 V
Znamionowe napięcie izolacji AC:	400 V
Stopień ochrony:	II
Rodzaj ochrony:	IP30
Odpowiednie do:	Budownictwo betonowe

### Kolory

Kolor części dolnej:	szary
Kolor części górnej:	szary

## Wymiary

Szerokość:	71 mm
Długość:	181 mm
Wysokość:	68 mm
Długość wewnętrzna:	149.5 mm
Szerokość wewnętrzna:	55 mm
Wysokość wewnętrzna:	64 mm

## Właściwości materiału

Jakość przemysłowa:	nie
bezhalogenowy:	tak
Wytrzymałość żarnika zgodna z EN 60695-2-11:	650 °C

## właściwości mechaniczne

Rodzaj mocowania:	montaż na magnes
Rodzaj mocowania:	Budownictwo betonowe

## Warunki otoczenia

Temperatura otoczenia min.:	-25 °C
Temperatura otoczenia maks.:	40 °C
Temperatura otoczenia 24 h:	35 °C

## Materiał

Materiał części dolnej:	Polipropylen
Materiał części górnej:	Polipropylen

## Certyfikaty

Znak atestu:	VDE (DIN EN 60670-1/-22 (VDE 0606-1/-22))
--------------	---

## Akcesoria

[97929901 - HM-UNI - Akcesoria IBT](#)

[98401601 - RA 16 - Adapter rurowy](#)

[98402001 - RA 20 - Adapter rurowy](#)

[98402501 - RA 25 - Adapter rurowy](#)