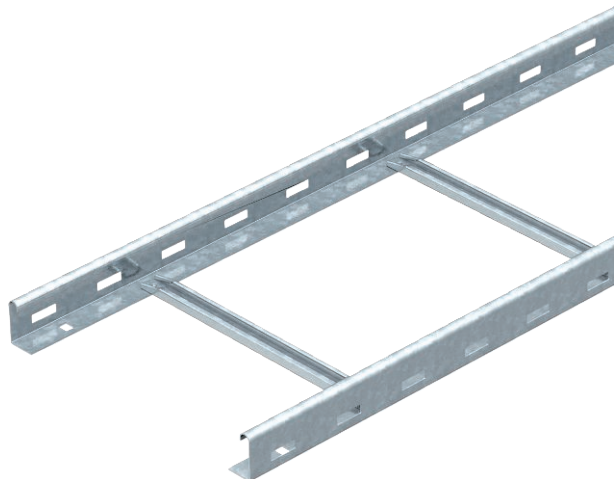


Karta charakterystyki technicznej

Drabina kablowa LG 45, 3 m

Nr kat. 6200514

OBO
BETTERMANN



Drabina kablowa z perforowanym bokiem o wysokości 45 mm, z przynitowanymi szczepkami typu C, otwartymi.

Drabina kablowa jest dostarczana w wersji złożonej.
Odpowiednią obejmę kabłąkową typ 2056/N znajdują Państwo w rozdziale systemy drabin pionowych.

Magnetyczna tłumienność sprzężeniowa bez pokrywy 10 dB, z pokrywą 15 dB.



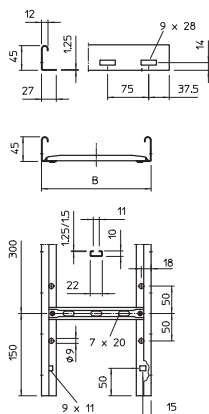
St stal

FS ocynkowane metodą Sendzimira

Dane podstawowe

Nr kat.	6200514
Typ	LG 440 NS 3 FS
Oznaczenie 1	Drabinka kablowa
Oznaczenie 2	perforowany, ze szczepkami NS
Wymiar	45x400x3000
Materiał	Stal
Materiał skrót	St
Powierzchnia	ocynkowane metodą Sendzimira
Powierzchnia według DIN	DIN EN 10346
Powierzchnia skrót	FS
Najmniejsza jednostka sprzedaży (MOQ)	3 m
Waga	216,70 kg/100 m

Dane techniczne



Długość	3.000,00 mm
Szerokość	400,00 mm
Wysokość	45,00 mm
Wysokość burty	45,00 mm
Wymiar B	400,00 mm
Wymiar	45x400x3000 mm
Wersja ścianki bocznej	Profil (otwarty)
Wykonanie szczepki	Profil perforowany
Wykonanie profilu bocznego	plaski profil
Zamocowanie szczepki	łączone nitami jednostronnie zamykanymi
Odpowiedni do utrzymania funkcji	<input type="checkbox"/>
Grubość boku	1,25 mm
Przekrój użytkowy	13.800,00 mm ²
Przekrój użytkowy	138,00 cm ²
Stal nierdzewna, bejcowana	<input type="checkbox"/>
Perforacja boczna	<input checked="" type="checkbox"/>
Rozstaw szczepki	300,00 mm
Wykonanie szerokokorozpietosciowe	<input type="checkbox"/>

Karta charakterystyki technicznej

Drabina kablowa LG 45, 3 m

Nr kat. 6200514

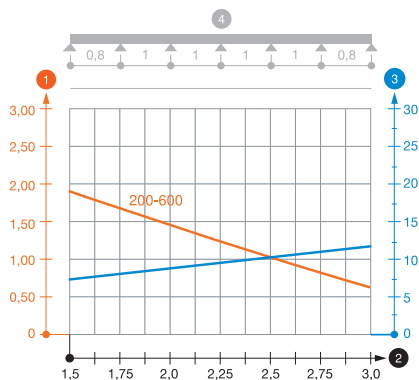


Dane techniczne

dop. obciążenie:

Rozstaw podpór 1,5 m	1,80 kN/m
Rozstaw podpór 2,0 m	1,40 kN/m
Rozstaw podpór 2,5 m	1,00 kN/m
Rozstaw podpór 3,0 m	0,55 kN/m

Wykres obciążenia drabiny typ LG 45 NS



- 1 Dopuszczalne obciążenie korytka/drabiny w kN/m bez ciężaru monterów
 - 2 Odstęp pomiędzy podporami w m
 - 3 Ugięcie trasy w mm przy dopuszczalnym obciążeniu kN/m
 - 4 Rozkład obciążenia podczas badania
- Wykresy obciążeń dla różnych szerokości korytka kablowego / drabiny w mm
- Wykres ugięcia trasy w zależności od rozstawu podpór