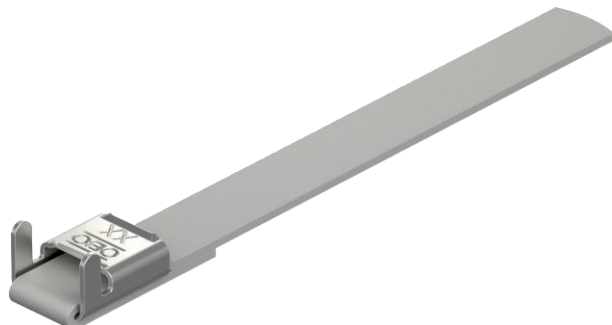


Karta charakterystyki technicznej

Taśma napinająca o stałych długościach SBF 8

Nr kat. 6490222



Wstępnie zmontowana taśma ze stali nierdzewnej z powłoką z tworzywa sztucznego i zamkiem.



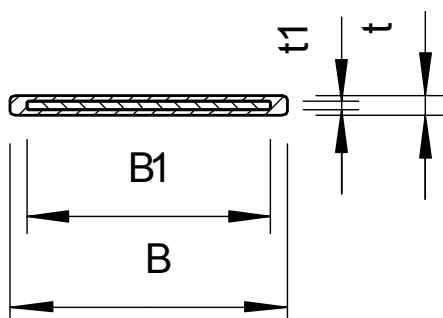
VA stal nierdzewna 1.4301

powłoka z tworzywa sztucznego

Dane podstawowe

Nr kat.	6490222
Typ	SBF 8-500 A2K
Wymiar	8x0,3x500
Kolor	czarny
Numer RAL	9005
Materiał	stal nierdzewna materiał 1,4301
Materiał skrót	A2
Jakość	1,43
Powierzchnia	powłoka z tworzywa sztucznego
Powierzchnia skrót	K
Najmniejsza jednostka sprzedaży (MOQ)	25 szt.
Waga	1,60 kg/100 szt.

Dane techniczne



Długość	500,00 mm
Wymiar B	9,30 mm
Wymiar B1	8,00 mm
Wymiar t	1,00 mm
Wymiar t1	0,30 mm
Wymiar	8,0 x 0,3 mm
Wykonanie	gładka
Ø Obciążenie niszczące	1,16 kN