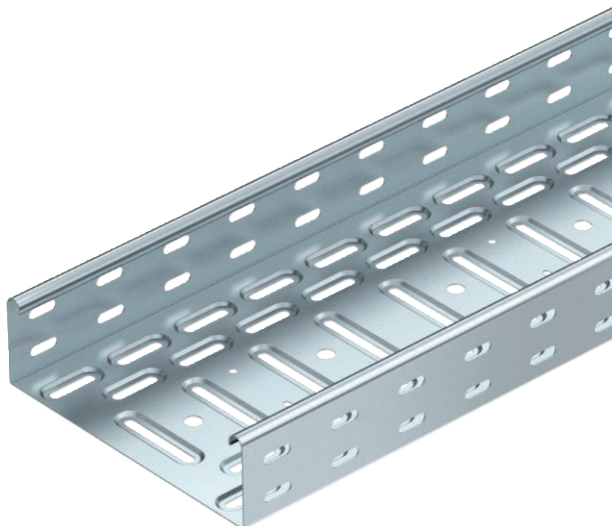


Karta charakterystyki technicznej

Koryto kablowe LKS 60

Nr kat. 6048870



LKS 60 = Lekki system koryt kablowych o wysokości boku 60 mm
Korytko kablowe mocuje się na wsporniku za pomocą śrub typu FRS M6 x 12.
Tłumienie magnetyczne bez pokrywy 20 dB, z pokrywą 50 dB.



St stal

FS ocynkowane metodą Sendzimira

Dane podstawowe

Nr kat.	6048870
Typ	LKS 620 FS
Oznaczenie 1	Korytko kablowe LKS
Oznaczenie 2	perforowany
Wytwórca	OBO
Wymiar	60x200x2000
Materiał	Stal
Materiał skrót	St
Powierzchnia	ocynkowane metodą Sendzimira
Powierzchnia według DIN	DIN EN 10346
Powierzchnia skrót	FS
Najmniejsza jednostka sprzedaży (MOQ)	2 m
Waga	181,35 kg/100 m

Dane techniczne

Przekrój użytkowy	11.800,00 mm ²
Przekrój użytkowy	118,00 cm ²
Odpowiedni do utrzymania funkcji	<input type="checkbox"/>
Wersja połączenia	bez łącznika
Z pokrywą	<input type="checkbox"/>
Perforacja montażowa w dnie	<input checked="" type="checkbox"/>
Rysunek otworów NATO	<input type="checkbox"/>
Stal nierdzewna, bejcowana	<input type="checkbox"/>
Perforacja boczna	<input checked="" type="checkbox"/>
Wykonanie szerokorozpięciowe	<input type="checkbox"/>

Karta charakterystyki technicznej

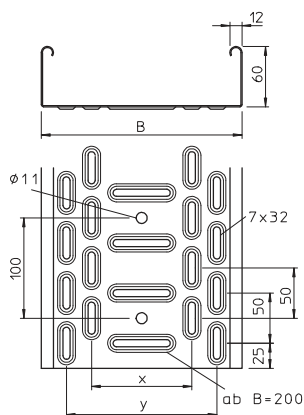
Koryto kablowe LKS 60

Nr kat. 6048870



Dane techniczne

Wymiary

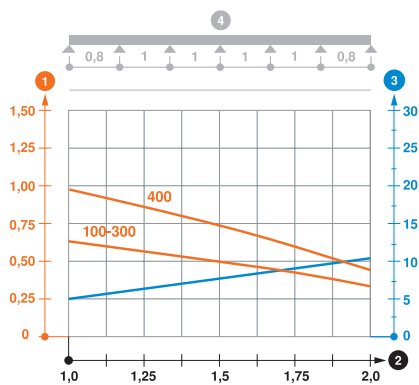


Długość	2.000,00 mm
Szerokość	200,00 mm
Wysokość	60,00 mm
Wysokość burty	60,00 mm
Wymiar B	200,00 mm
Wymiar L	2.000,00 mm
Wymiar x	100,00 mm
Wymiar y	150,00 mm
Grubość blachy	0,75 mm

dop. obciążenie:

Rozstaw podpór 1,0 m	0,60 kN/m
Rozstaw podpór 1,5 m	0,50 kN/m
Rozstaw podpór 1,75 m	0,40 kN/m
Rozstaw podpór 2,0 m	0,30 kN/m

Wykres obciążenia korytka kablowego typu LKS 60



- 1 Dopuszczalne obciążenie korytka/drabiny w kN/m bez ciężaru montera
 - 2 Odstęp pomiędzy podporami w m
 - 3 Ugięcie trasy w mm przy dopuszczalnym obciążeniu kN/m
 - 4 Rozkład obciążenia podczas badania
- Wykresy obciążeń dla różnych szerokości korytka kablowego / drabiny w mm
— Wykres ugięcia trasy w zależności od rozstawu podpór