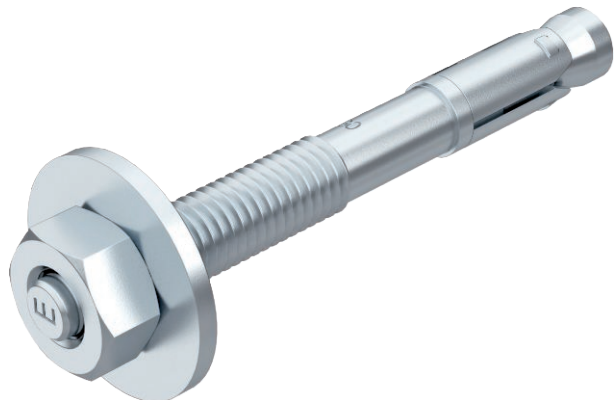


Karta charakterystyki technicznej

Kotwa sworzniowa BZ-U

Nr kat. 3498320



Kotwa rozporowa BZ do mocowania umiarkowanie do ciężkich elementów, zarówno w betonie zarysowanym jak i niezarysowanym. Łączy ona wysokie dopuszczalne obciążenia z małymi odstępami między sobą i od krawędzi.

Europejska Aprobata Techniczna ETA-99/0010, zawiera niezbędne wartości dopuszczalnych obciążeń oraz sposobu montażu dla klas odporności ogniowej do R 120. Możliwość montażu w środowisku sejsmicznym, kategorii C1 i C2. Dopuszczenie od Federalnego Urzędu Ochrony Cywilnej, Bern, Szwajcaria.

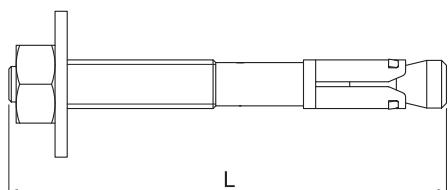


St	stal
G	cynkowane galwanicznie

Dane podstawowe

Nr kat.	3498320
Typ	BZ-U 8-10-21/75
Wymiar	M8x75mm
Materiał	Stal
Materiał skrót	St
Powierzchnia	cynkowane galwanicznie
Powierzchnia według DIN	EN ISO 19598 / EN ISO 4042
Powierzchnia skrót	G
Najmniejsza jednostka sprzedaży (MOQ)	50 szt.
Waga	3,46 kg/100 szt.

Dane techniczne



Długość	75,00 mm
Wymiar L	75,00 mm
Wykonanie	do wbicia
Wersja kołka/gwoźdźcia/śrub	Kołek rozprężny
Głębokość wierconego otworu	60,00 mm
Średnica otworu	8,00 mm
Zakres zacisków	10-21 mm
Siła zaciskania mm	10,00 mm
Gwint	M8
Rodzaj gwintu	metryczny
gwint metryczny	8
Dopuszczalny obszar obciążenia strefy rozciąganej	2,40 kN
Dostępne aprobaty	<input checked="" type="checkbox"/>