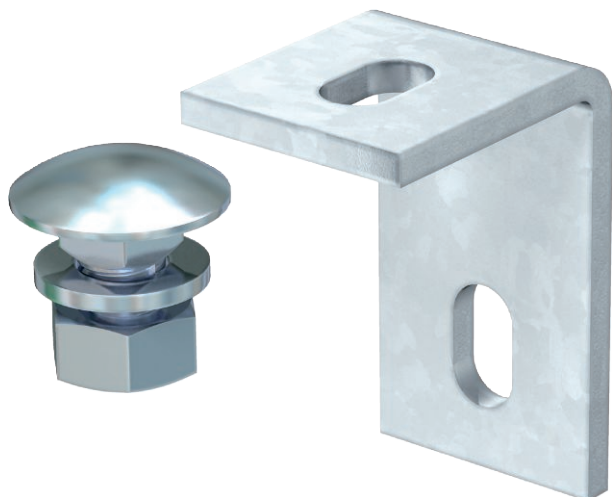


Karta charakterystyki technicznej

Kątownik montażowy BW 70

Nr kat. 6019706

OBO
BETTERMANN



Kątownik mocujący o rozmiarze ramienia 70 x 50 mm.

Zawiera śrubę grzybkową M10x25.



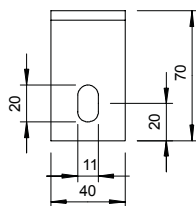
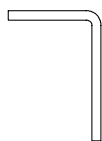
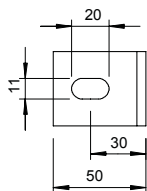
St stal

FT cynkowane ogniowo-zanurzeniowo

Dane podstawowe

Nr kat.	6019706
Typ	BW 70 40 FT
Oznaczenie 1	Kątownik mocujący
Wymiar	70x50x40
Materiał	Stal
Materiał skrót	St
Powierzchnia	cynkowane ogniowo-zanurzeniowo
Powierzchnia według DIN	DIN EN ISO 1461
Powierzchnia skrót	FT
Najmniejsza jednostka sprzedaży (MOQ)	10 szt.
Waga	20,10 kg/100 szt.

Dane techniczne



Szerokość	40,00 mm
Wykonanie	Kątownik montażowy
Odpowiednie do	Profil U
Odpowiedni do utrzymania funkcji	<input type="checkbox"/>
Ze śrubami	<input checked="" type="checkbox"/>
Regulowany	<input type="checkbox"/>