

MINIALARM Z WBUDOWANYM CZUJNIKIEM RUCHU I SYRENĄ ZAM-400

INSTRUKCJA OBSŁUGI

gardi

ZAMEL sp. z o.o.

ul. Zielona 27, 43-200 Pszczyna, Poland
Tel. +48 (32) 210 46 65, Fax +48 (32) 210 80 04
www.zamel.com, e-mail: marketing@zamel.pl

zamel

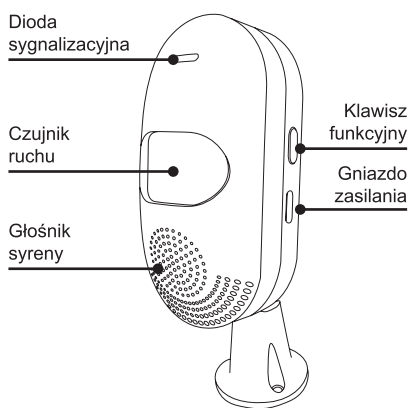
OPIS

Mini alarm z wbudowaną syreną o głośności ok 90 dB. Wzbudzenie alarmu następuje po wykryciu ruchu przez czujnik PIR o zasięgu do 9m. Dostarczony w komplecie pilot zdalnego sterowania pozwala na zdalne uzbrajanie i rozbrajanie alarmu oraz natychmiastowe uruchamianie sygnału alarmowego (funkcja SOS). Czujnik zasilany jest bateryjnie (2 x bateria typu: AAA) dzięki czemu łatwo go umieścić w dowolnym miejscu. Może także być zasilany z zasilacza zewnętrznego 5 V (np. ładowarki z dowolnego telefonu) za pomocą dołączonego do zestawu kabla USB typ C.

CECHY

- Wbudowany czujnik ruchu na podczerwień (PIR) o zasięgu 6-9 metrów.
- Wbudowana syrena o głośności ok 90 dB.
- Zdalne uzbrajanie i rozbrajanie alarmu za pomocą pilota radiowego o zasięgu 100 m (w terenie otwartym).
- Funkcja SOS (natychmiastowe uruchomienie syreny alarmowej za pomocą pilota).
- Zasilanie bateryjne + możliwość zasilania za pomocą kabla USB typ C.

WYGLĄD



Rys. 1



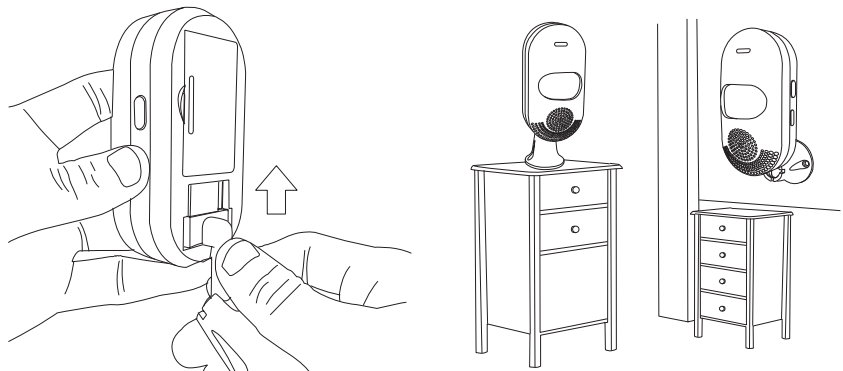
Nie wyrzucać tego urządzenia do śmietnika razem z innymi odpadami! Aby uniknąć szkodliwego wpływu na środowisko naturalne i zdrowie ludzi, zużyte urządzenie należy składować w miejscach do tego przeznaczonych. Elektrośmieci pochodzące z gospodarstwa domowego można oddać bezpłatnie i w dowolnej ilości do utworzonego w tym celu punktu zbierania, a także do sklepu przy okazji dokonywania zakupu nowego sprzętu.

DANE TECHNICZNE

Zasilanie alarmu:	3 V DC (2 x bateria AAA), lub 5V DC przez USB C
Pobór prądu podczas spoczynku:	10 uA
Pobór prądu podczas alarmu:	45 mA
Zasilanie pilota:	3 V DC (bateria CR2032)
Głośność syreny:	ok 90 dB
Zasięg wykrywania ruchu:	6÷9 m (w zależności od wysokości instalacji)
Częstotliwość:	433,92 MHz
Waga czujnika (bez baterii):	56 g
Wymiary (bez podstawy):	45 x 90 x 40 mm
Stopień ochrony czujnika:	IP20

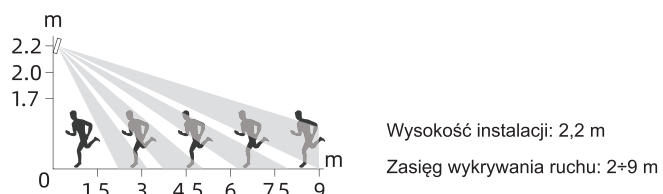
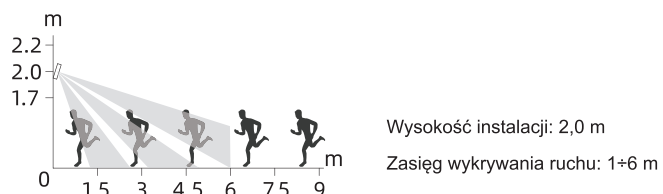
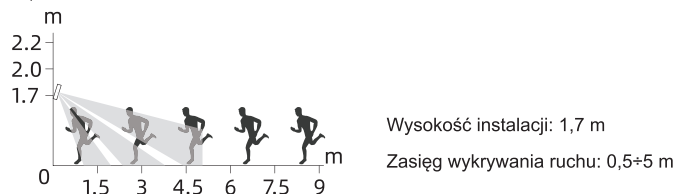
MONTAŻ

Urządzenie montuje się na dołączonej do zestawu podstawie (Rys. 2) którą można postawić na płaskim podłożu lub przykręcić do ściany za pomocą dołączonych do zestawu wkrętów.



Rys. 2

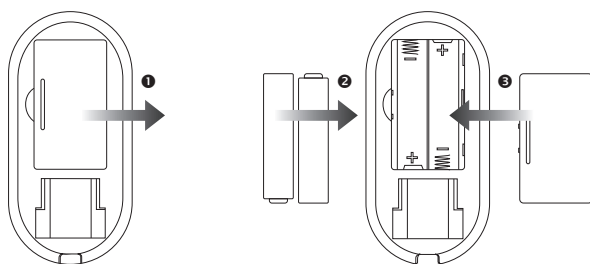
Należy pamiętać, że wysokość instalacji i kąt nachylenia czujnika ma wpływ na zasięg wykrywania ruchu (Rys.3).



Rys. 3

INSTALACJA BATERII

Do urządzenia należy założyć baterie (2 szt. typu: AAA) zgodnie z Rys. 4.



Rys. 4

UWAGA!
NIEBEZPIECZEŃSTWO
EKSPLOZJI W PRZYPADKU
ZASTĄPIENIA BATERII
BATERIĄ NIEWŁAŚCIWEGO
TYPU. ZUŻYTYCH BATERII
POZBYWAĆ SIĘ ZGODNIE
Z INSTRUKCJĄ.

Alternatywnie, jeśli użytkownik nie chce używać baterii, alarm może być zasilany za pomocą zasilacza 5 V DC/200 mA podłączanego za pomocą dołączonego do zestawu kabla USB C. Zasilacz nie wchodzi w skład zestawu (jako zasilacza można użyć dowolnej współczesnej ładowarki do smartphona).

PROGRAMOWANIE PILOTA

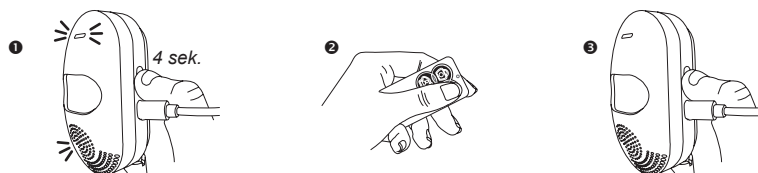
Pilot dostarczony wraz z urządzeniem powinien być fabrycznie zaprogramowany (sparowany) z czujnikiem więc nie są wymagane żadne dodatkowe czynności. Jeśli z jakichś powodów nie jest on sparowany lub użytkownik chce zaprogramować dodatkowe piloty (do jednego mini-alarmu można zaprogramować do 30 pilotów) należy przeprowadzić procedurę programowania.

DODAWANIE PILOTA.

Aby zaprogramować pilot do czujnika należy:

1. Nacisnąć i przytrzymać klawisz funkcyjny na czujniku przez 4 sek. aż słyszalny będzie sygnał dźwiękowy i zacznie migać dioda sygnalizacyjna.
2. Nacisnąć dowolny przycisk pilota, po którym czujnik powinien potwierdzić zaprogramowanie pilota pojedynczym sygnałem dźwiękowym.
3. Wyjść z trybu programowania przez ponowne naciśnięcie przycisku funkcyjnego na czujniku.

Od tego momentu czujnik będzie reagował na polecenia wydawane za pomocą zaprogramowanych do niego pilota/pilotów.

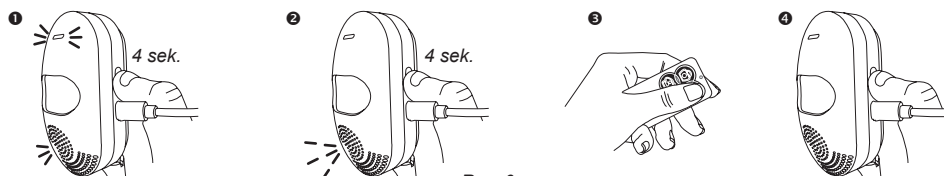


Rys. 5

KASOWANIE PILOTA.

Użytkownik ma możliwość usunięcia zaprogramowanego pilota z pamięci urządzenia. Aby tego dokonać należy:

1. Nacisnąć i przytrzymać przycisk funkcyjny na czujniku przez ok 4 sekundy aż słyszalny będzie pojedynczy sygnał dźwiękowy i zacznie migać dioda sygnalizacyjna, następnie puścić przycisk.
2. Przytrzymać ponownie przycisk funkcyjny na czujniku przez kolejne 4 sekundy aż do usłyszenia podwójnego sygnału dźwiękowego.
3. Nacisnąć dowolny przycisk na pilocie który ma być skasowany.
4. Nacisnąć przycisk funkcyjny na czujniku w celu wyjścia z trybu programowania.



Rys. 6

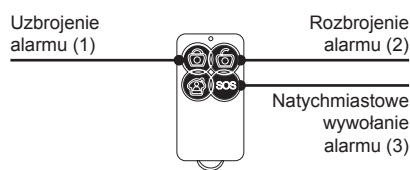
OBŚŁUGA URZĄDZENIA

Uzbrajanie i rozbrajanie alarmu odbywa się za pomocą sparowanego z czujnikiem pilota (Rys.7). Naciśnięcie przycisku (1) powoduje uzbrojenie alarmu potwierdzone przez pojedynczy sygnał dźwiękowy. Od tego momentu czujnik jest aktywny i w momencie wykrycia ruchu zostanie załączona syrena alarmowa. Po wyzwoleniu alarmu syrena wyje przez 30 sekund a potem alarm przechodzi w stan nadzoru aż do momentu kolejnego wykrycia ruchu kiedy syrena ponownie zostanie wyzwolona.

Rozbrajanie alarmu następuje przez naciśnięcie przycisku (2) na pilocie potwierdzonego podwójnym sygnałem dźwiękowym. Od tego momentu czujnik ruchu jest nieaktywny. Przycisk (2) służy także do wyłączenia syreny alarmowej podczas trwania alarmu.

Uzbrajając oraz rozbrajając alarm można także za pomocą klawisza funkcyjnego znajdującego się z boku czujnika.

Przycisk SOS (3) służy do natychmiastowego wyzwolenia syreny alarmowej np. w razie zauważenia jakiegoś niebezpieczeństwa.



Rys. 7

Pilot zasilany jest baterią CR2032 (3V) i dostęp do niej uzyskać można przez odkręcenie jednej śrubki z tyłu pilota i otworzeniu obudowy.