

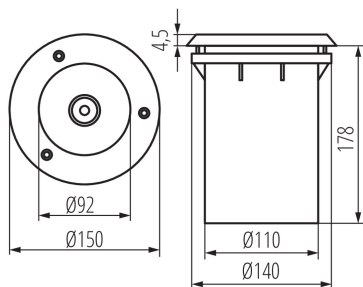
Oprawa najazdowa

5905339071958



IP  
67

10IK



Oprawa dogruntowa Kanlux XARD charakteryzuje się największym stopniem odporności na uszkodzenia mechaniczne - tzw. "wandaloodporność" - IK10. Dodając do tego wysoki stopień szczelności IP67 otrzymujemy oprawę która jest świetnym rozwiązaniem dla oświetlenia elewacji budynków, skwerów, tarasów, parków, ścieżek, pasaży, podjazdów, schodów itp.

### DANE OGÓLNE:

**Kolor:** stal nierdzewna

**Miejsce montażu:** dogruntowa

**Miejsce zastosowania:** wewnątrz i na zewnątrz

**Minimalna odległość od oświetlanego obiektu :** 0,5m

**Kierunek świecenia oprawy:** góra

**Wysokość [mm]:** 183

**Średnica [mm]:** 150

**Ilość dławic:** 1

### DANE TECHNICZNE:

**Napięcie znamionowe [V]:** 220-240 AC

**Częstotliwość znamionowa [Hz]:** 50

**Moc maksymalna [W]:** max 40

**Klasa ochronności przed porażeniem elektrycznym :** I

**Źródło światła:** A60

**Źródło światła w komplecie:** nie

**Trzonek:** E27

**Zakres temperatury otoczenia, na którą może być narażony**

**wyrób [°C]:** -20÷35

**Materiał obudowy:** stop aluminium

**Materiał panelu/ramki:** stal nierdzewna

**Materiał szyby ochronnej:** szkło hartowane

**Rodzaj przyłącza:** wolne końce przewodów

**Długość przewodu [m]:** 0.22

**Przekrój przewodu [mm<sup>2</sup>]:** 1

**Dopuszczalny nacisk statyczny [kN]:** 20

**Stopień IK:** 10

**Stopień IP:** 67

### DANE LOGISTYCZNE:

**Jednostka miary:** sztuka

**Jak pakowane:** 6

**Ilość sztuk w opakowaniu zbiorczym :** 6

**Masa jednostkowa netto [g]:** 1120

**Gramatura [g]:** 1366.67

**Długość opakowania jednostkowego [cm]:** 15.5  
**Szerokość opakowania jednostkowego [cm]:** 15.5  
**Wysokość opakowania jednostkowego [cm]:** 20  
**Waga kartonu [kg]:** 8.20002  
**Szerokość kartonu [cm]:** 16.5  
**Wysokość kartonu [cm]:** 42.5  
**Długość kartonu [cm]:** 47  
**Objętość kartonu [m<sup>3</sup>]:** 0.032959

#### INFORMACJE DODATKOWE:

- puszka montażowa w komplecie
- całkowita długość źródła światła max 110mm

KANLUX S.A. (kat 7195) XARD DL-40 / Krzywa rozsyłu światła (biegunowo)

Oprawa: KANLUX S.A. (kat 7195) XARD DL-40  
Lampy: 1 x TC-QSE 18W/827

