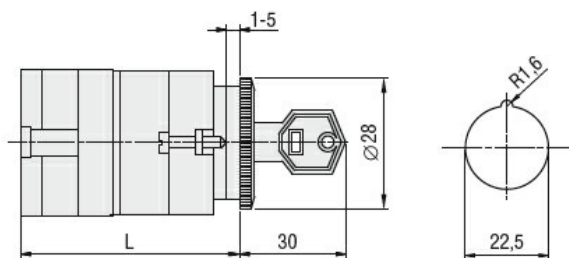


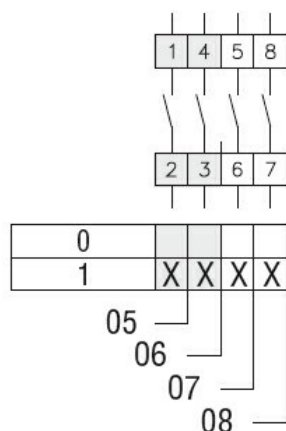
|  |   |     |           |
|--|---|-----|-----------|
| Przeznaczenie produktu   | Łączniki krzywkowe  |     |           |
| Seria produktu   | GF20  |     |           |
| <b>Charakterystyka ogólna</b>                                    |   |     |           |
| Schemat przełączenia   | 07 - Rozłącznik, 3 polowy   |     |           |
| N° of elements   | 2   |     |           |
| Rodzaj montażu   | U12 - wersja do montażu tablicowego z kluczem bez tabliczki przedniej, do montażu w otworze o średnicy 22mm |     |           |
| <b>Właściwości styków</b>  |   |     |           |
| Znamionowe napięcie izolacji $U_i$                               | IEC/EN  | V   | 480       |
|  | UL/CSA  | V   | 240       |
| Znamionowe napięcie udarowe $U_{imp}$                            |   | kV  | 4         |
| Prąd cieplny umowny $I_{th}$                                     | IEC/EN  | A   | 20        |
|  | UL/CSA  | A   | 15        |
| Znamionowe napięcie robocze                                      |   | V   | 480       |
| Znamionowe napięcie udarowe                                      |   | kV  | 4         |
| Maksymalna wartość bezpiecznika (gG) do ochrony zwarciowej $I_n$ | 10 kA   | A   | 20        |
|  | 15 kA   | A   | 20        |
|  | 25 kA   | A   | 20        |
| Prąd udarowy wytrzymywany $I_{cw}$                               |   | 1 s | A         |
|  |   |     | 250       |
| Przewodność  |   |     | 10/5 mA/V |
| Prąd roboczy $I_e$ IEC/EN  |   |     |           |
| AC1/AC21A  |   | A   | 20        |
| AC15   |   |     |           |
|  | 110 V   | A   | 10        |
|  | 220/230 V   | A   | 8         |
|  | 380/400 V   | A   | 6         |
| Znamionowa moc robocza w AC                                      |   |     |           |
| Trójfazowy AC3   |   |     |           |
|  | 220/230 V   | kW  | 3         |
|  | 380/440 V   | kW  | 5         |
| Jednofazowy AC3  |   |     |           |
|  | 110 V   | kW  | 0.5       |
|  | 220/230 V   | kW  | 1.5       |
|  | 380/440 V   | kW  | 2         |
| Trójfazowy AC23A   |   |     |           |
|  | 220/230 V   | kW  | 4         |
|  | 380/440 V   | kW  | 7.5       |
| Jednofazowy AC23A  |   |     |           |
|  | 110 V   | kW  | 0.75      |
|  | 220/230 V   | kW  | 2         |

|  |  | 380/440 V | kW              | 2.5               |
|--|--|-----------|-----------------|-------------------|
| Znamionowy prąd roboczy w DC                   | DC21A  | 48 V      | A               | 20                |
|  |  | 60 V      | A               | 20                |
|  |  | 110 V     | A               | 4                 |
|  |  | 220 V     | A               | 0.7               |
|  |  | 440 V     | A               | 0.2               |
|  | DC13   | 24 V      | A               | 6                 |
|  |  | 48 V      | A               | 6                 |
|  |  | 60 V      | A               | 3                 |
|  |  | 110 V     | A               | 1                 |
|  |  | 220 V     | A               | 0.4               |
|  |  | 440 V     | A               | 0.15              |
| Rozproszenie mocy                              |  |           | W               | 0.8               |
| <b>Właściwości mechaniczne</b>                 |  |           |                 |                   |
| Zacisk śrubowy                                 |  |           |                 | M3                |
| Moment obrotowy dokręcania zacisków maks.      |  |           | Nm              | 0.5               |
| Rozmiar przewodu                               | AWG - Przewód sztywny                        | min.      | AWG             | 20                |
|  |  | maks.     | AWG             | 12                |
|  | AWG - Przewód elastyczny                     | min.      | AWG             | 20                |
|  |  | maks.     | AWG             | 12                |
|  | Przekrój przewodu (IEC) - Przewód elastyczny | min.      | mm <sup>2</sup> | 0.5               |
|  |  | maks.     | mm <sup>2</sup> | 2.5               |
|  | Przekrój przewodu (IEC) - Przewód sztywny    | min.      | mm <sup>2</sup> | 0.5               |
|  |  | maks.     | mm <sup>2</sup> | 2.5               |
| Trwałość mechaniczna                           |  |           | cycles          | 1x10 <sup>6</sup> |
| <b>Dane techniczne UL</b>                      |  |           |                 |                   |
| Stwierdzenie bezpośrednie silnika (UL/CSA-DOL) | dla trójfazowego silnika                     | 240 V     | HP              | 3                 |
|  | dla jednofazowego silnika                    | 240 V     | HP              | 1                 |
| <b>Warunki otoczenia</b>                       |  |           |                 |                   |
| Temperatura                                    | Temperatura pracy                            | min.      | °C              | -25               |
|  |  | maks.     | °C              | +55               |
|  | Temperatura składowania                      | min.      | °C              | -40               |
|  |  | maks.     | °C              | +70               |
| <b>Odporność i zabezpieczenie</b>              |  |           |                 |                   |
| Stopień ochrony IP od frontu                   |  |           |                 | IP40              |
| Stopień ochrony IP zacisków                    |  |           |                 | IP20              |
| <b>Wymiary</b>                                 |  |           |                 |                   |



| Series      | L    |    |       |     |
|-------------|------|----|-------|-----|
|             | 1    | 2  | 3...8 |     |
| <b>GF20</b> | 54.5 | 68 | 81.5  | 149 |

### Schemat połączeń elektrycznych



### Certyfikaty i zgodność

#### Zgodność

CSA C22.2 n° 14  
IEC/EN/BS 60947-1  
IEC/EN/BS 60947-3  
IEC/EN/BS 60947-5-1  
UL60947-4-1

#### Certyfikaty

cULus  
EAC

### Klasyfikacja ETIM

ETIM 8,0

EC001029 -  
Przełącznik,  
kompletny