



Stycznik pomocniczy BG00

Przeznaczenie produktu

Seria produktu

Właściwości styków

Liczba pól	Nr.	4
Znamionowe napięcie izolacji U_i IEC/EN	V	690
Znamionowe napięcie udarowe U_{imp}	kV	6

Częstotliwość robocza

min.	Hz	25
maks.	Hz	400

Prąd roboczy termiczny umowny I_{th} , IEC

A	10
---	----

Bezpiecznik

gG (IEC)	A	16
----------	---	----

Moment obrotowy dokręcania zacisków

min.	Nm	0.8
maks.	Nm	1
min.	lbin	9
maks.	lbin	9

Moment dokręcania zacisków cewki

min.	Nm	0.8
maks.	Nm	1
min.	lbin	9
maks.	lbin	9

Maks. liczba podłączonych jednocześnie kabli

Nr.	2
-----	---

Przekrój przewodu

AWG/Kcmil

maks.	12
-------	----

Przekrój przewodu elastycznego bez końcówki

min.	mm ²	0.75
maks.	mm ²	2.5

Przekrój przewodu elastycznego z końcówką

min.	mm ²	1.5
maks.	mm ²	2.5

Przekrój przewodu elastycznego z izolowaną końcówką widelkową płaską

min.	mm ²	1.5
maks.	mm ²	2.5

Osłona zacisków prądowych zgodna z IEC/EN 60529

IP20 po okablowaniu

Właściwości mechaniczne

Pozycja montażowa

normalna	Płaszczyzna pionowa
dozwolona	±30°

Montaż

Śruba/szyna DIN 35 mm

Masa

g	206
---	-----

Przekrój przewodu

Przekrój przewodu AWG/kcmil

maks. 12

Właściwości styków pomocniczych

Prąd termiczny umowny I_{th}

A 10

Oznaczenie PN-EN 60947-5-1

A600 - Q600

Prąd roboczy AC15

230 V	A	3
400 V	A	1.9
500 V	A	1.4

Prąd roboczy DC12

110 V	A	2.9
-------	---	-----

Prąd roboczy DC13

24 V	A	2.9
48 V	A	1.4
60 V	A	1.2
110 V	A	0.6
125 V	A	0.55
220 V	A	0.3
600 V	A	0.1

Trwałość

mechaniczna

cycles 20000000

Dane związane z bezpieczeństwem

Poziom zapewnienia bezpieczeństwa B10d zgodny z PN-EN ISO 13489-1

obciążenie mechaniczne cycles 20000000

Zestyki lustrzane zgodne z PN-EN 60947-4-1

tak

Kompatybilność elektromagnetyczna

Tak

Działanie cewki DC

Znamionowe napięcie sterujące DC

V 24

Napięcie robocze DC

zadziałanie

min.	%Us	75
maks.	%Us	115

odpadanie

min.	%Us	10
maks.	%Us	20

Średni pobór cewki przy ≤20°C

zadziałanie	W	2.3
trzymanie	W	2.3

Maks. częstotliwość cykli

Operacje mechaniczne

cycles/h 3600

Czas działania

Średni czas przy sterowaniu U_s

W AC

Zamykanie NO

min.	ms	12
maks.	ms	21

Otwieranie NO

min.	ms	9
maks.	ms	18

Zamykanie NC

min.	ms	17
maks.	ms	26

	Otwieranie NC	min.	ms	7
		maks.	ms	17
w DC				
	Zamykanie NO	min.	ms	18
		maks.	ms	25
	Otwieranie NO	min.	ms	2
		maks.	ms	3
	Zamykanie NC	min.	ms	3
		maks.	ms	5
	Otwieranie NC	min.	ms	11
		maks.	ms	17

Dane techniczne UL

Zastosowanie ogólne

Stycznik

AC o zastosowaniu ogólnym, prąd A 10

Klasyfikacja zestyków pomocniczych zgodnie z UL

A600 - Q600

Warunki otoczenia

Temperatura

Temperatura pracy

min. °C -50
maks. °C +70

Temperatura składowania

min. °C -60
maks. °C +80

Maks. wysokość

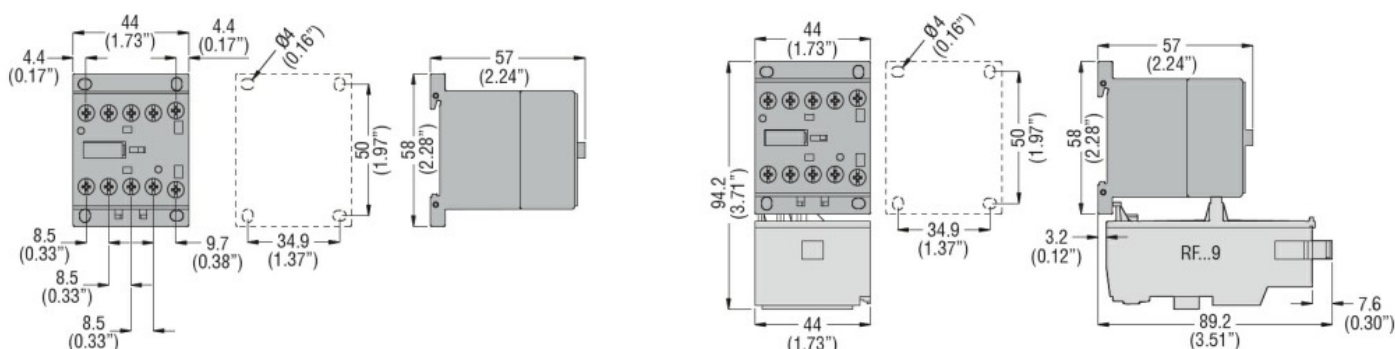
m 3000

Odporność i zabezpieczenie

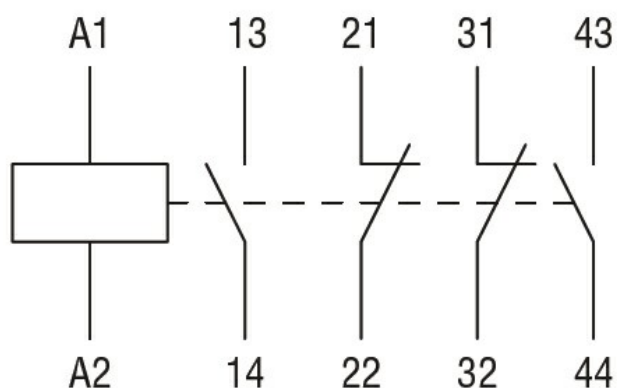
Stopień zanieczyszczenia

3

Wymiary



Schemat połączeń elektrycznych



Certyfikaty i zgodność

Zgodność

CSA C22.2 n° 60947-1

CSA C22.2 n° 60947-5-1

IEC/EN 60947-1

IEC/EN 60947-5-1

UL 60947-1

UL 60947-5-1

Certyfikaty

cULus

EAC

Klasyfikacja ETIM

ETIM 8,0

EC000196 -
Stycznik
pomocniczy