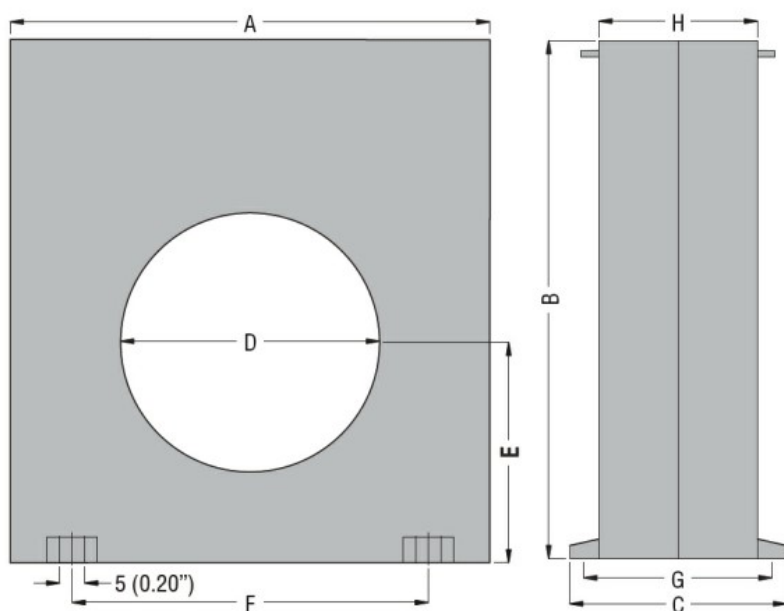




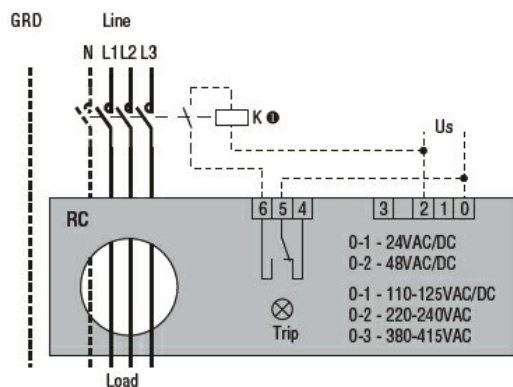
Przeznaczenie produktu				Przełączniki
Seria produktu				ziemnozwarciowe
Charakterystyka ogólna				RC
Opis				Wykonanie kompaktowe, 1 próg zadziałania
Obwód sterowniczy				
Przekładnik toroidalny				Średnica wewnętrzna 80mm/3.15"
Nastawy				
Próg zadziałania (IΔn)		(x0,1)	A	0.025...0.25
		(x1)	A	0.25...2.5
		(x10)	A	2.5...25
Czas zadziałania		(tx1)	s	0.02...0.5
		(tx10)	s	0.2...5
Wybór współczynnika skali IΔn i t				Za pomocą przełączników
Kasowanie				Kasowanie automatyczne lub ręczne przy użyciu przyciski na panelu przednim
Przycisk testowy				Yes
Kontrola obwodu wyłączającego				Nie
Zasilanie pomocnicze				
Pomocnicze znamionowe napięcie zasilania Us				24-48VAC/DC
Zestyki wyjściowe				1
Częstotliwość znamionowa			Hz	50...60
Maksymalny pobór mocy			VA	3
Wyjścia przełącznikowe				
Stan przełącznika				Normalnie odwzbudzony
Układ zestyków				1 zestyk przełączny (zadziałanie)
Prąd termiczny umowny Ith, IEC				5A - 250VAC
Izolacja				
Próba napięciem sieci			kV	2.5kV for 60s
Wskaźniki				
Obecność napięcia pomocniczego (ON)				Zielony wskaźnik LED

Zadziałanie przekaźnika (TRIP)			Czerwona lampka LED
<b>Podłączenia</b>			
Typ zacisków			Stałe
Moment obrotowy dokręcania zacisków			
	maks.	Nm	0.5
	maks.	lbin	4.5
Przekrój przewodu			
AWG/Kcmil			
	min.		24
	maks.		12
IEC			
	min.	mm <sup>2</sup>	0.2
	maks.	mm <sup>2</sup>	2.5
<b>Trwałość</b>			
mechaniczna		cycles	50000000
elektryczna		cycles	300000
<b>Warunki otoczenia</b>			
Temperatura			
Temperatura pracy			
	min.	°C	-10
	maks.	°C	+60
Temperatura składowania			
	min.	°C	-20
	maks.	°C	+80
Wilgotność względna		%	≤90%
<b>Obudowa</b>			
Materiał obudowy			Samogasnący poliwęglan
Montaż obudowy			Szyna DIN 35 mm
Stopień ochrony			IP20 dla zacisków
Wymiary (szer. x dł. x gł.)		mm	150x160x70
Masa		g	485
<b>Wymiary</b>			



TYPE	A	B	C	D	E	F	G	H
RC35	100 (3.94")	110 (4.33")	70 (2.75")	35 (1.38")	47 (1.85")	60 (2.36")	60 (2.36")	50 (1.97")
RC60	100 (3.94")	110 (4.33")	70 (2.75")	60 (2.36")	47 (1.85")	60 (2.36")	60 (2.36")	50 (1.97")
RC80	150 (5.90")	160 (6.30")	70 (2.75")	80 (3.15")	70 (2.75")	110 (4.33")	60 (2.36")	50 (1.97")
RC110	150 (5.90")	160 (6.30")	70 (2.75")	110 (4.33")	70 (2.75")	110 (4.33")	60 (2.36")	50 (1.97")

#### Schemat połączeń elektrycznych



#### Certyfikaty i zgodność

Zgodność z normami

IEC/EN 60947-2

Certyfikaty

EAC

#### Klasyfikacja ETIM

ETIM 8,0

EC001445 -  
Przekaźnik  
kontroli prądu  
różnicowego