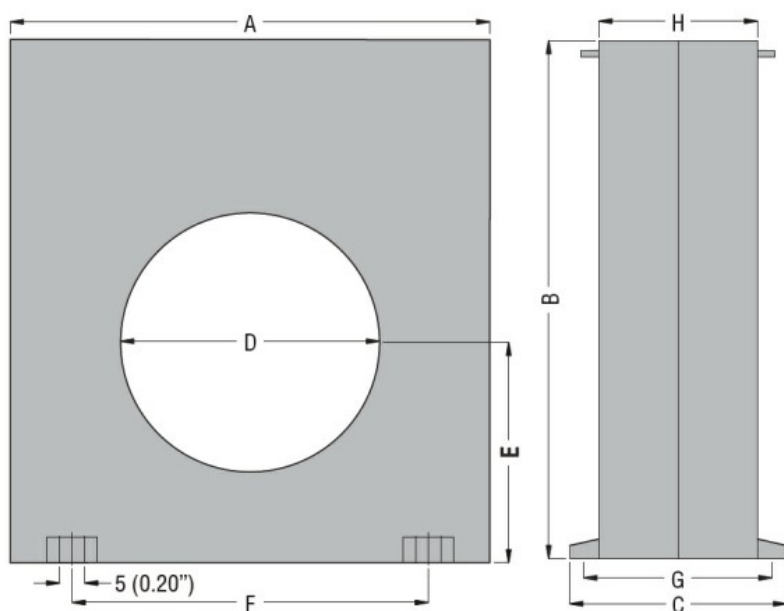




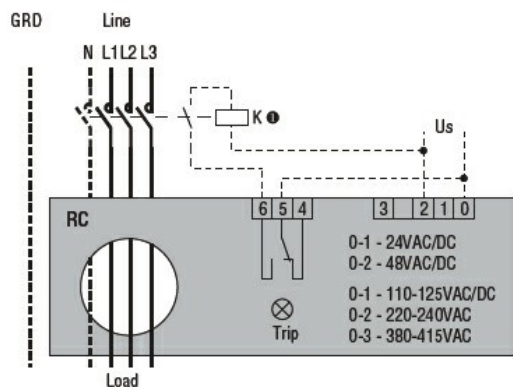
| | | | | |
|---|------------------------|--------|---|--|
| Przeznaczenie produktu | | | | Przełączniki ziemnozwarciowe RC |
| Seria produktu | | | | RC |
| Charakterystyka ogólna | | | | |
| Opis | | | | Wykonanie kompaktowe, 1 próg zadziałania |
| Obwód sterowniczy | | | | |
| Przekładnik toroidalny | | | | Średnica wewnętrzna 60mm/2.36" |
| Nastawy | Próg zadziałania (IΔn) | (x0,1) | A | 0.025...0.25 |
| | | (x1) | A | 0.25...2.5 |
| | | (x10) | A | 2.5...25 |
| | Czas zadziałania | (tx1) | s | 0.02...0.5 |
| | | (tx10) | s | 0.2...5 |
| Wybór współczynnika skali IΔn i t | | | | Za pomocą przełączników |
| Kasowanie | | | | Kasowanie automatyczne lub ręczne przy użyciu przyciski na panelu przednim |
| Przycisk testowy | | | | On front |
| Kontrola obwodu wyłączającego | | | | Nie |
| Zasilanie pomocnicze | | | | |
| Pomocnicze znamionowe napięcie zasilania Us | | | | 24-48VAC/DC |
| Zestyki wyjściowe | | | | 1 |
| Częstotliwość znamionowa | | Hz | | 50...60 |
| Maksymalny pobór mocy | | VA | | 3 |
| Wyjścia przekaźnikowe | | | | |
| Stan przekaźnika | | | | Normalnie odwzbudzony |
| Układ zestyków | | | | 1 zestyk przełączny (zadziałanie) |
| Prąd termiczny umowny Ith, IEC | | | | 5A - 250VAC |
| Izolacja | | | | |
| Próba napięciem sieci | | KV | | 2.5kV for 60s |
| Wskaźniki | | | | |
| Obecność napięcia pomocniczego (ON) | | | | Zielony wskaźnik LED |

| | | | | |
|-------------------------------------|-------------------------|-------|-----------------|------------------------|
| Zadziałanie przekaźnika (TRIP) | | | | Czerwona lampka LED |
| Podłączenia | | | | |
| Typ zacisków | | | | Stałe |
| Moment obrotowy dokręcania zacisków | | maks. | Nm | 0.5 |
| | | maks. | Ibin | 4.5 |
| Przekrój przewodu | | | | |
| | AWG/Kcmil | min. | | 24 |
| | | maks. | | 12 |
| | IEC | min. | mm ² | 0.2 |
| | | maks. | mm ² | 2.5 |
| Trwałość | | | | |
| mechaniczna | | | cycles | 50000000 |
| elektryczna | | | cycles | 300000 |
| Warunki otoczenia | | | | |
| Temperatura | | | | |
| | Temperatura pracy | min. | °C | -10 |
| | | maks. | °C | +60 |
| | Temperatura składowania | min. | °C | -20 |
| | | maks. | °C | +80 |
| Wilgotność względna | | | % | ≤90% |
| Obudowa | | | | |
| Materiał obudowy | | | | Samogasnący poliwęglan |
| Montaż obudowy | | | | Szyna DIN 35 mm |
| Stopień ochrony | | | | IP20 dla zacisków |
| Wymiary (szer. x dł. x gł.) | | | mm | 100x110x70 |
| Masa | | | g | 485 |
| Wymiary | | | | |



| TYPE | A | B | C | D | E | F | G | H |
|-------|-------------|-------------|------------|-------------|------------|-------------|------------|------------|
| RC35 | 100 (3.94") | 110 (4.33") | 70 (2.75") | 35 (1.38") | 47 (1.85") | 60 (2.36") | 60 (2.36") | 50 (1.97") |
| RC60 | 100 (3.94") | 110 (4.33") | 70 (2.75") | 60 (2.36") | 47 (1.85") | 60 (2.36") | 60 (2.36") | 50 (1.97") |
| RC80 | 150 (5.90") | 160 (6.30") | 70 (2.75") | 80 (3.15") | 70 (2.75") | 110 (4.33") | 60 (2.36") | 50 (1.97") |
| RC110 | 150 (5.90") | 160 (6.30") | 70 (2.75") | 110 (4.33") | 70 (2.75") | 110 (4.33") | 60 (2.36") | 50 (1.97") |

Schemat połączeń elektrycznych



Certyfikaty i zgodność

Zgodność z normami

IEC/EN 60947-2

Certyfikaty

EAC

Klasyfikacja ETIM

ETIM 8,0

EC001445 -
Przełącznik
kontrolujący prąd
różnicowy