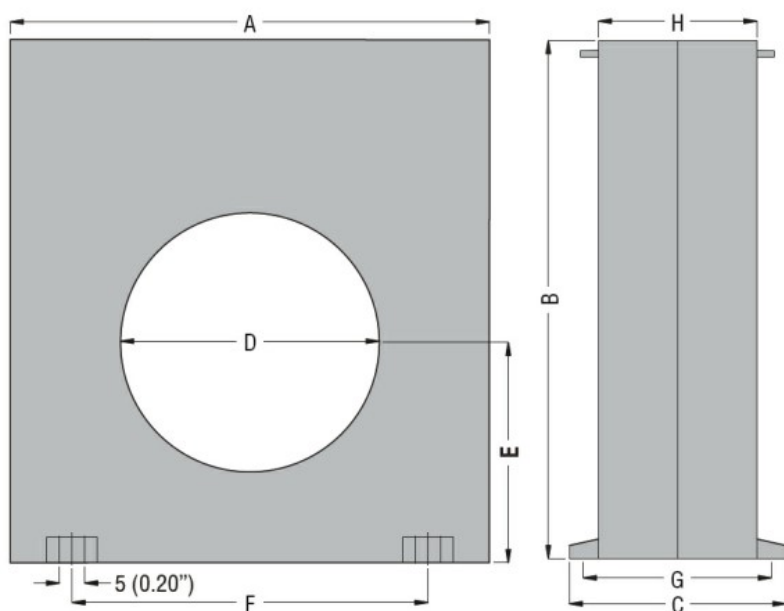




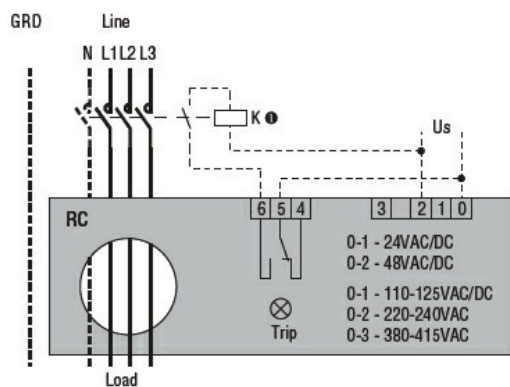
Przeznaczenie produktu				Przełączniki ziemnozwarciowe RC
Seria produktu				RC
Charakterystyka ogólna				
Opis				Wykonanie kompaktowe, 1 próg zadziałania
Obwód sterowniczy				
Przekładnik toroidalny				Średnica wewnętrzna 110mm/4.33"
Nastawy	Próg zadziałania (I Δ n)			
		(x0,1)	A	0.025...0.25
		(x1)	A	0.25...2.5
		(x10)	A	2.5...25
	Czas zadziałania			
		(tx1)	s	0.02...0.5
		(tx10)	s	0.2...5
Wybór współczynnika skali I Δ n i t				Za pomocą przełączników
Kasowanie				Kasowanie automatyczne lub ręczne przy użyciu przyciski na panelu przednim
Przycisk testowy				Yes
Kontrola obwodu wyłączającego				Nie
Zasilanie pomocnicze				
Pomocnicze znamionowe napięcie zasilania U _s				110... 125VAC/DC;220... 240/380... 415VAC
Zakres napięcia pracy				110... 125VAC/DC or 220...240VAC or 380...415VAC
Zestyki wyjściowe				1
Częstotliwość znamionowa			Hz	50...60
Maksymalny pobór mocy			VA	3
Wyjścia przekaźnikowe				
Stan przekaźnika				Normalnie odwzбудzony
Układ zestyków				1 zestyk przełączny (zadziałanie)

Prąd termiczny umowny I _{th} , IEC				5A - 250VAC
Izolacja				
Próba napięciem sieci		kV		2.5kV for 60s
Wskaźniki				
Obecność napięcia pomocniczego (ON)				Zielony wskaźnik LED
Zadziałanie przekaźnika (TRIP)				Czerwona lampka LED
Podłączenia				
Typ zacisków				Stałe
Moment obrotowy dokręcania zacisków		maks.	Nm	0.5
		maks.	lbin	4.5
Przekrój przewodu	AWG/Kcmil		min.	24
			maks.	12
	IEC		min.	mm ² 0.2
			maks.	mm ² 2.5
Trwałość				
mechaniczna			cycles	5000000
elektryczna			cycles	300000
Warunki otoczenia				
Temperatura	Temperatura pracy		min.	°C -10
			maks.	°C +60
	Temperatura składowania		min.	°C -20
			maks.	°C +80
Wilgotność względna			%	≤90%
Obudowa				
Materiał obudowy				Samogasnący poliwęglan
Montaż obudowy				Szyna DIN 35 mm
Stopień ochrony				IP20 dla zacisków
Wymiary (szer. x dł. x gł.)			mm	150x160x70
Masa			g	485
Wymiary				



TYPE	A	B	C	D	E	F	G	H
RC35	100 (3.94")	110 (4.33")	70 (2.75")	35 (1.38")	47 (1.85")	60 (2.36")	60 (2.36")	50 (1.97")
RC60	100 (3.94")	110 (4.33")	70 (2.75")	60 (2.36")	47 (1.85")	60 (2.36")	60 (2.36")	50 (1.97")
RC80	150 (5.90")	160 (6.30")	70 (2.75")	80 (3.15")	70 (2.75")	110 (4.33")	60 (2.36")	50 (1.97")
RC110	150 (5.90")	160 (6.30")	70 (2.75")	110 (4.33")	70 (2.75")	110 (4.33")	60 (2.36")	50 (1.97")

Schemat połączeń elektrycznych



Certyfikaty i zgodność

Zgodność z normami

IEC/EN 60947-2

Certyfikaty

EAC

Klasyfikacja ETIM

ETIM 8,0

EC001445 -
Przełącznik
kontroli prądu
różnicowego