

# OPRAWA HERMETYCZNA HLC3 „ARKOS 3”

HERMETIC LAMP



## Opis:

„ARKOS 3” to ulepszona wersja hermetycznej oprawy LED premium.

HLC3 charakteryzuje się lepszymi parametrami od poprzednika, szerokim kątem rozsyłu światła i dużą skutecznością świetlną (do 180 lm/W). „ARKOS 3” to idealny zamiennik tradycyjnych opraw hermetycznych. Zastosowanie nowoczesnych diod LED SMD zapewnia oszczędność energii względem tradycyjnych rozwiązań o nawet 90%.

Oprawa dostępna w dwóch wariantach wykonania i odporności na uszkodzenia mechaniczne:

- IK08 - klosz wykonany z wysokiej jakości poliwęglanu (PC)
- IK07 - klosz wykonany z PMMA

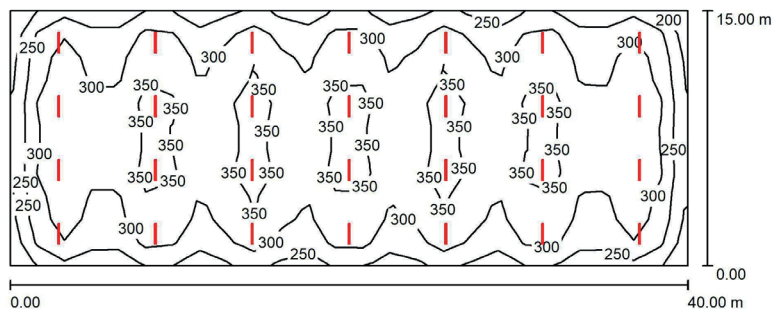
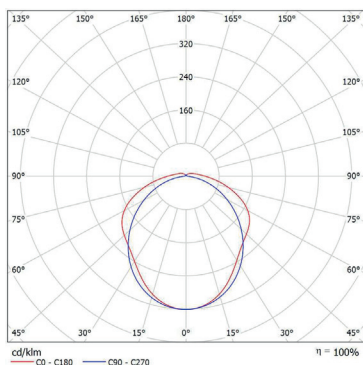
Została zaprojektowana tak, aby spełniać normy szczelności przed wnikaniem wody i pyłu - IP66.

Dodatkowo istnieje możliwość zamówienia oprawy z IP67 a także montażu mikrofalowego czujnika ruchu - SES75.

Oprawa HLC3 jest kompatybilna z takimi systemami sterowania jak: DALI, SwitchDIM, Corridor FUNCTION, BLUETOOTH (Casambi).

## Zastosowanie:

- parkingi i magazyny
- hale sportowe, siłownie
- hale przemysłowe
- linie produkcyjne
- obiekty logistyczne
- sklepy



Tartak: planowane natężenie 300lx; HLC3-120A-50B-840B-2B

Pomieszczenie				Montaż opraw	Wyniki		Zastosowane oprawy		
długość 40m	szerokość 15m	wysokość 4.2m	plaszczyna pracy 0.85m	sufitowy 4.2m	natężenie oświetlenia 308lx	równomierność 0.601	ilość 28	moc 50W	moc całkowita 1 400W

powered by  
**TRIDONIC**

	40°C -20°C	 60 000h	 IK07 IK08	 4000K 6500K*	 IP66	CRI ≥ 80
--	---------------	-------------	------------------	---------------------	----------	----------

\*6500K - na zamówienie

\*\*możliwość montażu modułu awaryjnego

\*6500K - optionally

\*\*emergency module available

## Wysokiej jakości diody LED

### High quality LED



## Hermetyczna dławnica kablowa

### Hermetic cable gland



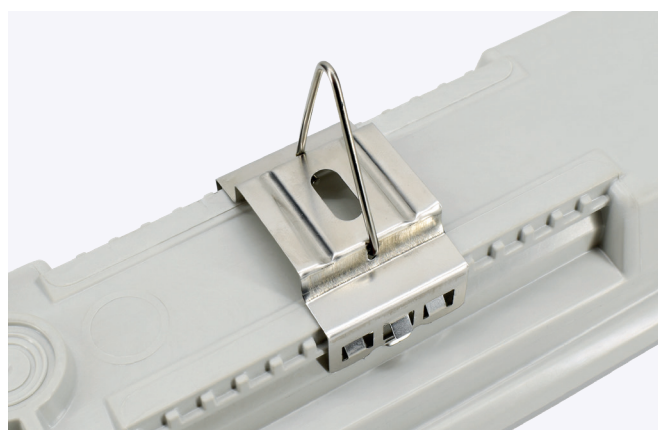
## Możliwość montażu czujnika ruchu

### Possibility of installing a microwave motion sensor



## Uchwyt do montażu zwieszanego

### Suspended mounting bracket



Kod Index	Moc Power	Barwa światła Colour temperature	Strumień światlny Luminous flux	Współczynnik mocy Power factor	Wskaźnik oddawania barw Colour rendering index	Kąt świecenia Beam angle	Skuteczność światlna Luminous efficiency	Wymiary Size
HLC3-120A-35B-840B-1B	35W	4000K	5 850lm	>0.95	>80	120°	167lm/W	1185x88x85mm
HLC3-120A-40B-840B-1B	40W	4000K	6 600lm	>0.95	>80	120°	165lm/W	1185x88x85mm
HLC3-120A-50B-840B-1B	50W	4000K	8 250lm	>0.95	>80	120°	165lm/W	1185x88x85mm
HLC3-120A-60B-840B-1B	60W	4000K	9 900lm	>0.95	>80	120°	165lm/W	1185x88x85mm
HLC3-120A-70B-840B-1B	70W	4000K	11 250lm	>0.95	>80	120°	161lm/W	1185x88x85mm
HLC3-120A-80B-840B-1B	80W	4000K	12 600lm	>0.95	>80	120°	158lm/W	1185x88x85mm
HLC3-120A-35B-840B-2B	35W	4000K	6 300lm	>0.95	>80	120°	180lm/W	1185x88x85mm
HLC3-120A-40B-840B-2B	40W	4000K	7 200lm	>0.95	>80	120°	180lm/W	1185x88x85mm
HLC3-120A-50B-840B-2B	50W	4000K	9 000lm	>0.95	>80	120°	180lm/W	1185x88x85mm
HLC3-120A-60B-840B-2B	60W	4000K	10 500lm	>0.95	>80	120°	175lm/W	1185x88x85mm
HLC3-120A-70B-840B-2B	70W	4000K	11 900lm	>0.95	>80	120°	170lm/W	1185x88x85mm
HLC3-120A-80B-840B-2B	80W	4000K	13 250lm	>0.95	>80	120°	166lm/W	1185x88x85mm

W zestawie uchwyty montażowe natynkowe.  
Zawiesia linkowe - dostępne na zamówienie (długości: 1.5m, 3.0m i 5.0m).  
Zasilanie przelotowe 3-żyłowe, 5 żyłowe – na zamówienie

Brackets for surface mounting included.  
Cord mounting set - optional (length: 1.5m, 3.0m i 5.0m).  
3-core cables, 5-core cables – optional