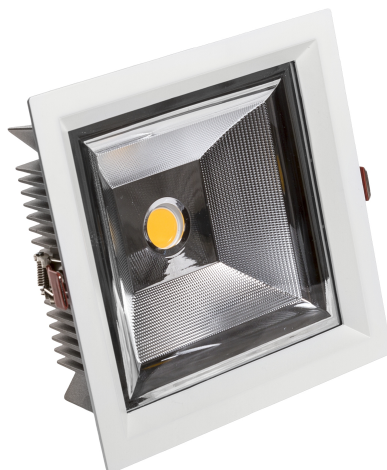


## CEL23 SARGASA



CE

Leistung **35 W**  
Farbtemperatur **3000 K**  
Ausstrahlungswinkel **60 °**

Nennspannung **230 V**  
Lichtfarbe **Warm white**  
Schutzart (IP) **IP20**



 Konformitätserklärung

CEL23PRO3583060W

Technische Daten:

Produktidentifikator	WOJP00733
Leistung	35 W
Nennstrom	167.4 mA
Nennspannung	230 V
Energieeffizienzklasse	E
Energieverbrauch	35 kWh/1000h
Frequenz	50HZ Hz
Schutzklasse	II
Netzteil im Set	+
Netzteilhersteller	TRIBISNIC
Leistungsfaktor	0.93
Lichtstrom*	4375 lm (360°)
Lichtstrom**	4200 lm (360°)
Lampenlichtausbeute	125 lm/W
Farbtemperatur	3000 K
Lichtfarbe	Warm white
Ausstrahlungswinkel	60 °
RA	80
Enthält die Quelle	+
Hersteller von LED-Dioden	CREE
Gleichmäßigkeit der Farben SDCM max	3
Dimmbar	OPC
Arbeitstemperaturbereich	-20/+40 °
Lebensdauer des Produkts	50000 h
Werkstoff des Gehäuses	ALUMINIUM
Schutzart (IP)	IP20
Farbe	Weiß
Maß (AxBxC)	210x210x73 mm
Befestigungsloch	195x195 mm
Gewicht	1.76 kg
Zur Verwendung	wewnqtrz
Montageart	Einbaustrahler
Anwendung	Innen
Hergestellt in	PL



\*gilt für die verwendete LED-Quelle. \*\*Leuchtenlichtstrom