

Moduł keystone RJ45 beznarzędziowy UTP kat.6A ALANTEC PLUS - badanie jakości INTERTEK (USA) - PODWYŻSZONE PARAMETRY TRANSMISYJNE

Numer katalogowy: MB007-1
Producent/marka: ALANTEC
Kod EAN: 5904204402170

Wersja: 20230718
Język: PL



Opis produktu

Beznarzędziowe, nieekranowane (UTP) gniazda transmisyjne typu keystone marki ALANTEC służą do budowy zarówno punktów abonenckich jak i pól krosowych w instalacjach wewnętrznych, poziomych i pionowych sieci teleinformatycznych, niezagrażonych oddziaływaniem zakłóceń elektromagnetycznych.

Rozwiązanie beznarzędziowe pozwala na zmontowanie bez konieczności użycia specjalnych narzędzi, złącza całego toru transmisyjnego. Proces instalacyjny jest szybki i komfortowy (wg naszych doświadczeń zarobienie takich gniazd zajmuje 1/3 czasu standardowego wykonania opartego o system narzędziowy).

Wedle upodobań instalatora gniazda można terminować metodą klasyczną, narzędziem. Nasze moduły terminuje się poprzez jeden ruch zamykający obudowę modułu na kablu, co powoduje zarobienie wszystkich 8 żył kabla jednocześnie na złączu IDC. Ta metoda gwarantuje zakończenie wszystkich żył kabla z tą samą siłą docisku.

Dzięki zastosowaniu specjalnych, uniwersalnych mocowań można je montować w dowolnych elementach takich jak: puste panele krosowe, pudełka naścienne, podłogowe itp.

WAŻNA zaleta KONSTRUKCYJNA: wpięcie wtyków telefonicznych RJ11, RJ12 nie powoduje uszkodzenia gniazda, specjalna konstrukcja powoduje, że piny złącza nie ulegają odkształceniom. Moduł dodatkowo wyposażony w zintegrowaną (chowaną wewnątrz po wpięciu wtyku) osłonę przeciwkurzową. Organizator żył ułożony w kształt rombu pozwala na zmniejszenie rozplotu żył, co przekłada się na lepsze parametry transmisyjne.

Testowane w niezależnym laboratorium badawczym INTERTEK (USA).

Specyfikacja techniczna

Ogólne

Kategoria	6A
Klasa	EA (norma 500MHz) o rozszerzonej charakterystyce do 650 MHz / 10 Gb/s
Ekran	nie
Rodzaj	beznarzędziowy

Korpus

Materiał	Polikarbon wzmocniony elementami stalowymi, spełniający wymogi UL 94 V-0. Część tylna zbudowana jako niklowany odlew cynkowy.
----------	---

Gniazdo

Trwałość wg norm	> 750 cykli
Trwałość wg badań	> 1000 cykli
Materiał styków	fosforobraz
Powłoka styków	50 µcalowa (1.27 µm) warstwa złota na 40 µcalowej warstwie niklu
Siła docisku styków	100 g na styk
Siła rozłączania	50N przez 60s

Złącze szczelinowe

Sekwencja	568A/B
Materiał noży	fosforobraz ze 100 µcalowa warstwą cyny
Przyjmuje przewody drut/linka	22-26AWG / gwarancja 20 cykli reterminacji
Korpus	plastik odporny na ogień, zgodny z UL 94 V-0

Płytki PCB

Materiał	laminat FR4 o grubości 1,6 mm
----------	-------------------------------

Parametry elektryczne

Maks. wartość prądu	1,5 A
Rezystancja izolacji	500 MΩ @ 100 Vdc
Odporność napięciowa	1000 Vac RMS @60Hz przez 60s
Rezystancja styków	20 mΩ
Rezystancja noży IDC	2,5 mΩ

Zasilanie PoE

Rodzaj	PoE, PoE +, PoE++ / IEEE 802.3bt (4PPoE)
--------	--

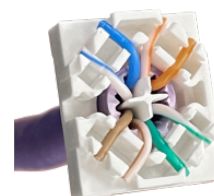
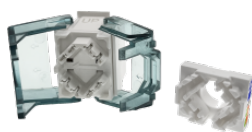
Zakres temperatur

Składowania	-40°C do +70°C
Pracy	-10°C do +60°C

Wilgotność

Maksymalnie	93%
-------------	-----

Galeria / Certyfikaty



Normy

- PN-EN 50173
- ISO/IEC 11801

