

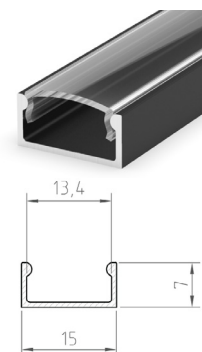
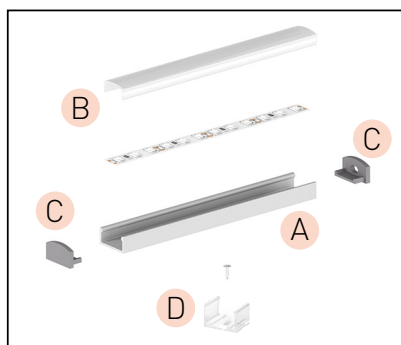


## PROFIL "E"

- standardowy profil przeznaczony głównie do montażu powierzchniowego
- najbardziej uniwersalny profil o szerokim zastosowaniu, m.in. w wykańczaniu wnętrza oraz w meblarstwie
- szerokość dedykowanej taśmy LED: do 12mm

### A AL - PROFIL

- profil wykonany w całości z aluminium dostępny wielu wariantach oraz długościach 1m [\*] i 2m



					color		
			EAN			[m]	
	AL-PROFIL (E) SR 1m	GXLP071	8592660129327	aluminium	srebrny anodowany	1	20
	AL-PROFIL (E) SR 2m	GXLP011	8592660111674	aluminium	srebrny anodowany	2	20
	AL-PROFIL (E) W 1m	GXLP073	8592660129334	aluminium	biały lakierowany	1	20
	AL-PROFIL (E) W 2m	GXLP074	8592660129341	aluminium	biały lakierowany	2	20
	AL-PROFIL (E) B 1m	GXLP075	8592660129358	aluminium	czarny lakierowany	1	20
	AL-PROFIL (E) B 2m	GXLP076	8592660129365	aluminium	czarny lakierowany	2	20
	AL-PROFIL (E) AL 1m	GXLP077	8592660129372	aluminium	surowe aluminium	1	20
	AL-PROFIL (E) AL 2m	GXLP078	8592660129389	aluminium	surowe aluminium	2	20

### B CV - PROFIL

- klosz ochronny wykonany z wysokoodpornego poliwęglanu dostępny w kilku odmianach oraz długościach 1m [\*] i 2m

					color		
			EAN			[m]	
	CV-PROFIL (XA) ML 1m	GXLP201	8592660129679	PC	mleczny	1	50
	CV-PROFIL (XA) ML 2m	GXLP016	8592660111728	PC	mleczny	2	50
	CV-PROFIL (XA) CL 1m	GXLP203	8592660129686	PC	transparentny	1	50
	CV-PROFIL (XA) CL 2m	GXLP014	8592660111704	PC	transparentny	2	50
	CV-PROFIL (XB) ML/P 1m	GXLP211	8592660129693	PC	mleczny	1	50
	CV-PROFIL (XB) ML/P 2m	GXLP212	8592660129709	PC	mleczny	2	50

### C EC - PROFIL

\* Alternatywnie można stosować płaskie klosze ochronne serii (XF) przedstawione na karcie profili serii (F3)

- zaślepki końcowe z tworzywa sztucznego dostępne w kilku wariantach kolorystycznych, w komplecie – 2 szt. [jedna bez otworu, druga z otworem umożliwiającym podłączenie do zasilania]

					color	
			EAN			
	EC-PROFIL (YC) GR	GXLP321	8592660130743	tworzywo sztuczne	szary	25
	EC-PROFIL (YC) W	GXLP322	8592660129808	tworzywo sztuczne	biały	25
	EC-PROFIL (YC) B	GXLP323	8592660129815	tworzywo sztuczne	czarny	25

### D BR - PROFIL

- podstawki montażowe z tworzywa sztucznego lub metalu umożliwiające łatwą instalację do podłoża

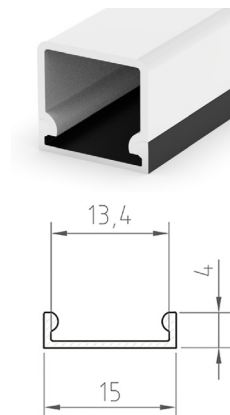
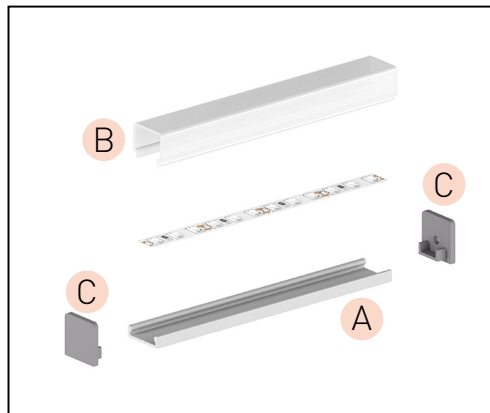
			EAN		
	BR metal PROFIL (ZB)	GXLP026	8592660111827	metal	25
	BR plastic PROFIL (ZD)	GXLP454	8592660129969	tworzywo sztuczne	25

[\*] Odmiany dostępne w ramach ustaleń indywidualnych.



## PROFIL "E1"

- bardzo niski profil przeznaczony głównie do montażu powierzchniowego
- jeden z najczęściej stosowanych profil o szerokim zastosowaniu, m.in. w wykańczaniu wnętrz oraz w meblarstwie
- profil ten również często jest wykorzystywany bez klosza ochronnego i zaślepek końcowych
- szerokość dedykowanej taśmy LED: do 12mm



### A AL - PROFIL

- profil wykonany w całości z aluminium dostępny wielu wariantach oraz długościach 1m (\*) i 2m

			EAN		color	[m]	
	AL-PROFIL (E1) SR 1m	GXLP091	8592660129457	aluminium	srebrny anodowany	1	20
	AL-PROFIL (E1) SR 2m	GXLP092	8592660129464	aluminium	srebrny anodowany	2	20
	AL-PROFIL (E1) W 1m	GXLP093	8592660129471	aluminium	biały lakierowany	1	20
	AL-PROFIL (E1) W 2m	GXLP094	8592660129488	aluminium	biały lakierowany	2	20
	AL-PROFIL (E1) B 1m	GXLP095	8592660129495	aluminium	czarny lakierowany	1	20
	AL-PROFIL (E1) B 2m	GXLP096	8592660129501	aluminium	czarny lakierowany	2	20

### B CV - PROFIL

- klosz ochronny o wysokości 13mm wykonany z wysokoodpornego poliwęglanu dostępny w długościach 1m (\*) i 2m
- wysokość klosza 13mm (15mm po zabudowie tacznie z profilem)

			EAN		color	[m]	
	CV-PROFIL (XC) ML 1m	GXLP231	8592660129730	PC	mleczny	1	12
	CV-PROFIL (XC) ML 2m	GXLP232	8592660129747	PC	mleczny	2	12

### C EC - PROFIL

- zaślepki końcowe z tworzywa sztucznego dostępne w kilku wariantach kolorystycznych
- w komplecie – 2 szt. (jedna bez otworu, druga z otworem umożliwiającym podłączenie do zasilania)

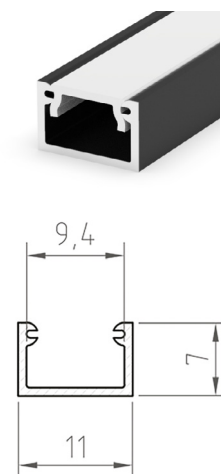
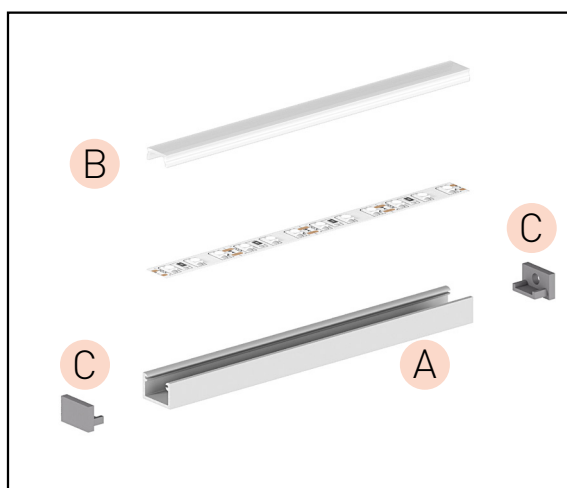
			EAN		color	
	EC-PROFIL (YD) GR	GXLP341	8592660129853	tworzywo sztuczne	szary	25
	EC-PROFIL (YD) W	GXLP342	8592660129860	tworzywo sztuczne	biały	25
	EC-PROFIL (YD) B	GXLP343	8592660129877	tworzywo sztuczne	czarny	25

[\*] Odmiiany dostępne w ramach ustaleń indywidualnych.



## PROFIL "E2"

- mniejsza wersja profilu „E” przeznaczona głównie do montażu powierzchniowego
- pozwala stworzyć dyskretną linię światła o wąskim strumieniu
- szerokość dedykowanej taśmy LED: do 8mm



### A AL - PROFIL

- profil wykonany w całości z aluminium dostępny wielu wariantach oraz długościach 1m [\*] i 2m

					color	$\frac{\pm 0}{[m]}$	
	AL-PROFIL (E2) SR 1m	GXLP081	8592660129396	aluminium	srebrny anodowany	1	20
	AL-PROFIL (E2) SR 2m	GXLP082	8592660129402	aluminium	srebrny anodowany	2	20
	AL-PROFIL (E2) W 1m	GXLP083	8592660129419	aluminium	biały lakierowany	1	20
	AL-PROFIL (E2) W 2m	GXLP084	8592660129426	aluminium	biały lakierowany	2	20
	AL-PROFIL (E2) B 1m	GXLP085	8592660129433	aluminium	czarny lakierowany	1	20
	AL-PROFIL (E2) B 2m	GXLP086	8592660129440	aluminium	czarny lakierowany	2	20

### B CV - PROFIL

- kłoz ochronny wykonany z wysokoodpornego poliwęglanu dostępny w długościach 1m [\*] i 2m

						color	$\frac{\pm 0}{[m]}$	
		CV-PROFIL (XD) ML 1m	GXLP221	8592660129716	PC	mleczny	1	100
		CV-PROFIL (XD) ML 2m	GXLP030	8592660111933	PC	mleczny	2	100
		CV-PROFIL (XD) CL 1m	GXLP223	8592660129723	PC	transparentny	1	100
		CV-PROFIL (XD) CL 2m	GXLP029	8592660111926	PC	transparentny	2	100

### C EC - PROFIL

- zaślepki końcowe z tworzywa sztucznego dostępne w kilku wariantach kolorystycznych
- w komplecie – 2 szt. (jedna bez otworu, druga z otworem umożliwiającym podłączenie do zasilania)

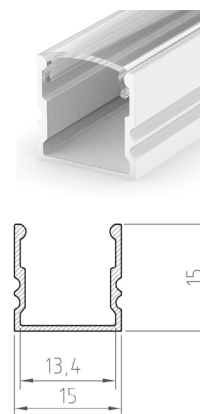
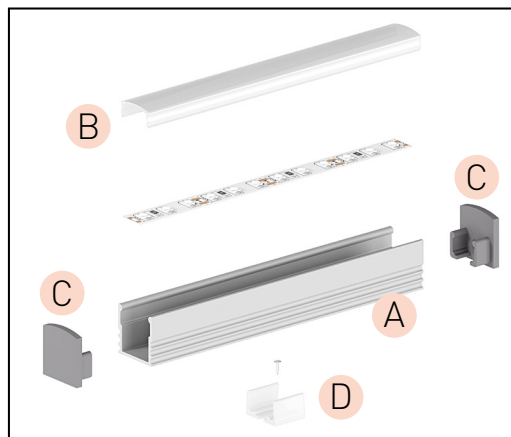
					color	
	EC-PROFIL (YE) GR	GXLP331	8592660129822	tworzywo sztuczne	szary	25
	EC-PROFIL (YE) W	GXLP332	8592660129839	tworzywo sztuczne	biały	25
	EC-PROFIL (YE) B	GXLP333	8592660129846	tworzywo sztuczne	czarny	25

[\*] Odmiiany dostępne w ramach ustaleń indywidualnych.



## PROFIL "E3"

- podwyższony profil do montażu nawierzchniowego
- pozwala stworzyć, w szczególności wraz z mlecznym kloszem jednolitą linię światła - bez widocznych punktów świetlnych LED
- szerokość dedykowanej taśmy LED: do 12mm



### A AL - PROFIL

- profil wykonany w całości z aluminium dostępny wielu wariantach oraz długościach 1m (\*) i 2m

			EAN		color	[m]	
	AL-PROFIL (E3) SR 1m	GXLP101	8592660129518	aluminium	srebrny anodowany	1	20
	AL-PROFIL (E3) SR 2m	GXLP102	8592660129525	aluminium	srebrny anodowany	2	20
	AL-PROFIL (E3) W 1m	GXLP103	8592660129532	aluminium	biały lakierowany	1	20
	AL-PROFIL (E3) W 2m	GXLP104	8592660129549	aluminium	biały lakierowany	2	20
	AL-PROFIL (E3) B 1m	GXLP105	8592660129556	aluminium	czarny lakierowany	1	20
	AL-PROFIL (E3) B 2m	GXLP106	8592660129563	aluminium	czarny lakierowany	2	20

### B CV - PROFIL

- klosz ochronny wykonany z wysokoodpornego poliwęglanu dostępny w długościach 1m (\*) i 2m

			EAN		color	[m]	
	CV-PROFIL (XA) ML 1m	GXLP201	8592660129679	PC	mleczny	1	50
	CV-PROFIL (XA) ML 2m	GXLP016	8592660111728	PC	mleczny	2	50
	CV-PROFIL (XA) CL 1m	GXLP203	8592660129686	PC	transparentny	1	50
	CV-PROFIL (XA) CL 2m	GXLP014	8592660111704	PC	transparentny	2	50
	CV-PROFIL (XB) ML/P 1m	GXLP211	8592660129693	PC	mleczny	1	50
	CV-PROFIL (XB) ML/P 2m	GXLP212	8592660129709	PC	mleczny	2	50

\* Alternatywnie można stosować płaskie klosze ochronne serii (XF) przedstawione na karcie profili serii (F3)

### C EC - PROFIL

- zaślepki końcowe z tworzywa sztucznego dostępne w kilku wariantach kolorystycznych, w komplecie - 2 szt. (jedna bez otworu, druga z otworem umożliwiającym podłączenie do zasilania)

			EAN		color	
	EC-PROFIL (YF) GR	GXLP351	8592660129884	tworzywo sztuczne	szary	25
	EC-PROFIL (YF) W	GXLP352	8592660129891	tworzywo sztuczne	biały	25
	EC-PROFIL (YF) B	GXLP353	8592660129907	tworzywo sztuczne	czarny	25

### D BR - PROFIL

- podstawki montażowe z tworzywa sztucznego lub metalu umożliwiające łatwą instalację do podłoża

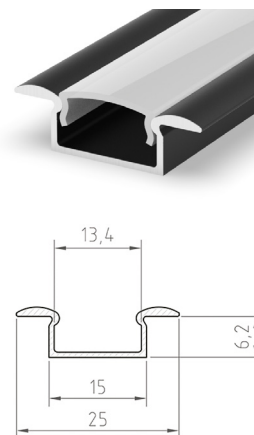
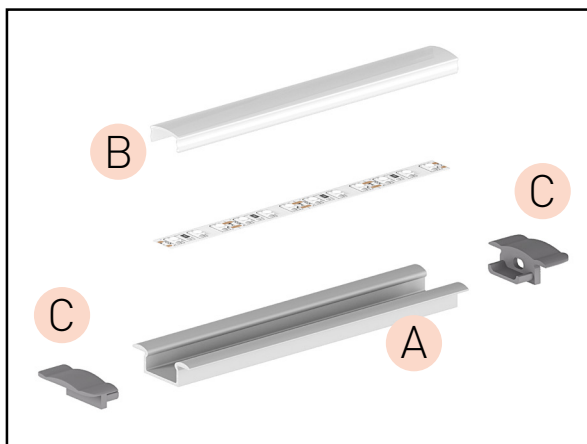
			EAN		
	BR plastic PROFIL (ZD)	GXLP454	8592660129969	tworzywo sztuczne	25

[\*] Odmiany dostępne w ramach ustaleń indywidualnych.



## PROFIL "F"

- podstawowy profil przeznaczony do montażu wpuszczanego w wycięte lub wyfrezowane otwory
- może zostać zamontowany w dowolnej powierzchni typu płyty meblowe, gips/karton, ściany, sufity itp.
- posiada estetyczne wypusty przystającą krawędzie powierzchni montażowej
- szerokość dedykowanej taśmy LED: do 12mm



### A AL - PROFIL

- profil wykonany w całości z aluminium dostępny wielu wariantach oraz długościach 1m (\*) i 2m

					color		
	AL-PROFIL (F) SR 1m	GXLP121	8592660129624	aluminium	srebrny anodowany	1	20
	AL-PROFIL (F) SR 2m	GXLP010	8592660111667	aluminium	srebrny anodowany	2	20
	AL-PROFIL (F) W 1m	GXLP123	8592660129631	aluminium	biały lakierowany	1	20
	AL-PROFIL (F) W 2m	GXLP124	8592660129648	aluminium	biały lakierowany	2	20
	AL-PROFIL (F) B 1m	GXLP125	8592660129655	aluminium	czarny lakierowany	1	20
	AL-PROFIL (F) B 2m	GXLP126	8592660129662	aluminium	czarny lakierowany	2	20

### B CV - PROFIL

- klosz ochronny wykonany z wysokoodpornego poliwęglanu dostępny w kilku odmianach oraz długościach 1m (\*) i 2m

						color		
	CV-PROFIL (XA) ML 1m	GXLP201	8592660129679	PC	mleczny	1	50	
	CV-PROFIL (XA) ML 2m	GXLP016	8592660111728	PC	mleczny	2	50	
	CV-PROFIL (XA) CL 1m	GXLP203	8592660129686	PC	transparentny	1	50	
	CV-PROFIL (XA) CL 2m	GXLP014	8592660111704	PC	transparentny	2	50	
	CV-PROFIL (XB) ML/P 1m	GXLP211	8592660129693	PC	mleczny	1	50	
	CV-PROFIL (XB) ML/P 2m	GXLP212	8592660129709	PC	mleczny	2	50	

\* Alternatywnie można stosować płaskie klosze ochronne serii (XF) przedstawione na karcie profili serii (F3)

### C EC - PROFIL

- zaślepki końcowe z tworzywa sztucznego dostępne w kilku wariantach kolorystycznych
- w komplecie – 2 szt. (jedna bez otworu, druga z otworem umożliwiającym podłączenie do zasilania)

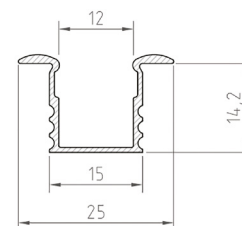
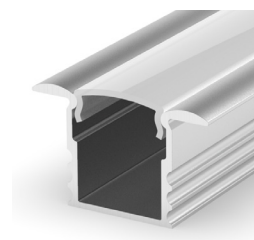
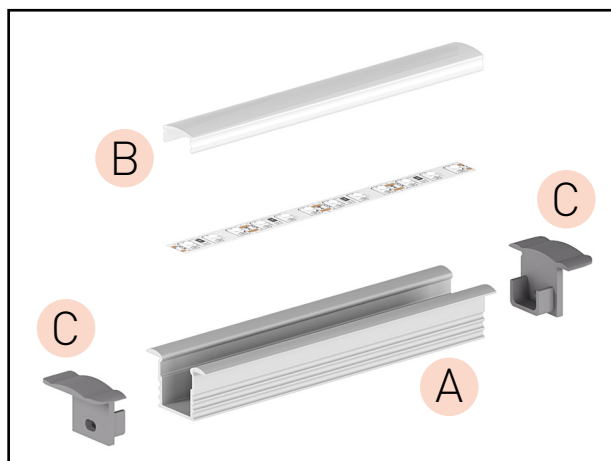
					color	
	EC-PROFIL (YG) GR	GXLP371	8592660130736	tworzywo sztuczne	szary	25
	EC-PROFIL (YG) W	GXLP372	8592660129938	tworzywo sztuczne	biały	25
	EC-PROFIL (YG) B	GXLP373	8592660129945	tworzywo sztuczne	czarny	25

(\*) Odmiany dostępne w ramach ustaleń indywidualnych.



## PROFIL "F1"

- podwyższony profil przeznaczony do montażu wpuszczanego w wycięte lub wyfrezowane otwory
- może zostać zamontowany w dowolnej powierzchni typu płyty meblowe, gips/karton, ściany, sufity itp.
- pozwala stworzyć, w szczególności wraz z mlecznym kloszem jednolitą linię światła - bez widocznych punktów świetlnych LED
- posiada estetyczne wypusty przystaniające krawędzie powierzchni montażowej
- szerokość dedykowanej taśmy LED: do 12mm



### A AL - PROFIL

- profil wykonany w całości z aluminium dostępny wielu wariantach oraz długościach 1m (\*) i 2m

			EAN		color	[m]	
	AL-PROFIL (F1) SR 1m	GXLP111	8592660129570	aluminium	srebrny anodowany	1	20
	AL-PROFIL (F1) SR 2m	GXLP013	8592660111698	aluminium	srebrny anodowany	2	20
	AL-PROFIL (F1) W 1m	GXLP113	8592660129587	aluminium	biały lakierowany	1	20
	AL-PROFIL (F1) W 2m	GXLP114	8592660129594	aluminium	biały lakierowany	2	20
	AL-PROFIL (F1) B 1m	GXLP115	8592660129600	aluminium	czarny lakierowany	1	20
	AL-PROFIL (F1) B 2m	GXLP116	8592660129617	aluminium	czarny lakierowany	2	20

### B CV - PROFIL

- klosz ochronny wykonany z wysokoodpornego poliwęglanu dostępny w długościach 1m (\*) i 2m

				EAN		color	[m]	
		CV-PROFIL (XA) ML 1m	GXLP201	8592660129679	PC	mleczny	1	50
		CV-PROFIL (XA) ML 2m	GXLP016	8592660111728	PC	mleczny	2	50
		CV-PROFIL (XA) CL 1m	GXLP203	8592660129686	PC	transparentny	1	50
		CV-PROFIL (XA) CL 2m	GXLP014	8592660111704	PC	transparentny	2	50
		CV-PROFIL (XB) ML/P 1m	GXLP211	8592660129693	PC	mleczny	1	50
		CV-PROFIL (XB) ML/P 2m	GXLP212	8592660129709	PC	mleczny	2	50

\* Alternatywnie można stosować płaskie klosze ochronne serii (XF) przedstawione na karcie profili serii (F3)

### C EC - PROFIL

- zaślepki końcowe z tworzywa sztucznego dostępne w kilku wariantach kolorystycznych
- w komplecie - 2 szt. (jedna bez otworu, druga z otworem umożliwiającym podłączenie do zasilania)

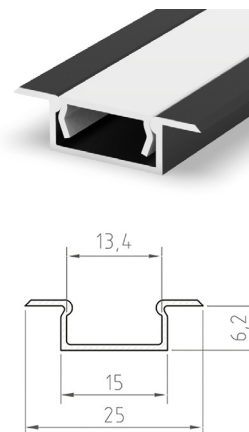
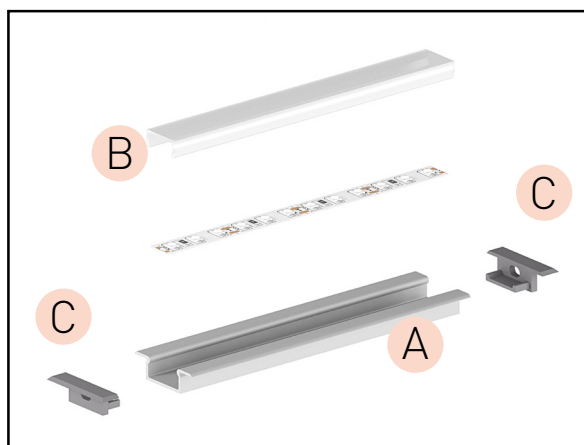
			EAN		color	
	EC-PROFIL (YH) GR	GXLP361	8592660130767	tworzywo sztuczne	szary	25
	EC-PROFIL (YH) W	GXLP362	8592660129914	tworzywo sztuczne	biały	25
	EC-PROFIL (YH) B	GXLP363	8592660129921	tworzywo sztuczne	czarny	25

[\*] Odmiany dostępne w ramach ustaleń indywidualnych.



## PROFIL "F3"

- podstawowy profil przeznaczony do montażu wpuszczanego w wycięte lub wyfrezowane otwory
- może zostać zamontowany w dowolnej powierzchni typu płyty meblowe, gips/karton, ściany, sufity itp.
- posiada estetyczne wypusty przystajające krawędzie powierzchni montażowej
- szerokość dedykowanej taśmy LED: do 12mm



### A AL - PROFIL

- profil wykonany w całości z aluminium dostępny wielu wariantach oraz długościach 1m (\*) i 2m

			EAN		color	[m]	
	AL-PROFIL (F3) SR 1m	GXLP141	8592660141909	aluminium	srebrny anodowany	1	20
	AL-PROFIL (F3) SR 2m	GXLP142	8592660141916	aluminium	srebrny anodowany	2	20
	AL-PROFIL (F3) W 1m	GXLP143	8592660141923	aluminium	biały lakierowany	1	20
	AL-PROFIL (F3) W 2m	GXLP144	8592660141930	aluminium	biały lakierowany	2	20
	AL-PROFIL (F3) B 1m	GXLP145	8592660141947	aluminium	czarny lakierowany	1	20
	AL-PROFIL (F3) B 2m	GXLP146	8592660141954	aluminium	czarny lakierowany	2	20

### B CV - PROFIL

- klosz ochronny wykonany z wysokoodpornego poliwęglanu dostępny w kilku odmianach oraz długościach 1m (\*) i 2m

			EAN		color	[m]		
		CV-PROFIL (XF) CL 1m	GXLP251	8592660139784	PC	transparentny	1	50
		CV-PROFIL (XF) CL 2m	GXLP252	8592660139791	PC	transparentny	2	50
		CV-PROFIL (XF) ML 1m	GXLP253	8592660139807	PC	mleczny	1	50
		CV-PROFIL (XF) ML 2m	GXLP254	8592660139814	PC	mleczny	2	50

### C EC - PROFIL

- zaślepki końcowe z tworzywa sztucznego dostępne w kilku wariantach kolorystycznych
- w komplecie – 2 szt. (jedna bez otworu, druga z otworem umożliwiającym podłączenie do zasilania)

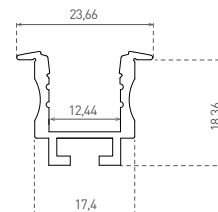
			EAN		color	
	EC-PROFIL (YI) GR (2pcs/SET)	GXLP374	8592660134680	tworzywo sztuczne	szary	25
	EC-PROFIL (YI) W (2pcs/SET)	GXLP375	8592660134697	tworzywo sztuczne	biały	25
	EC-PROFIL (YI) B (2pcs/SET)	GXLP376	8592660134703	tworzywo sztuczne	czarny	25

(\*) Odmiany dostępne w ramach ustaleń indywidualnych.



## PROFIL "R"

- wbudowywany profil aluminiowy do taśm LED
- przeznaczony do montażu podtynkowego w płytach gipsowo-kartonowych
- montaż za pomocą dedykowanych zaczepów sprężynowych
- może być instalowany w kuchniach, meblach itp.



## A AL - PROFIL

- profil wykonany jest w całości z aluminium i dostępny jest w kilku wariantach o długości 2m

			 EAN		 color	 [m]
	AL-PROFIL R	GXLP013A	8592660130514	aluminium	srebrny anodowany	2

## B CV - PROFIL

- klosz ochronny wykonany z bardzo wytrzymałego poliwęglanu

			 EAN		 color	 [m]
	CV-PROFIL CL R	GXLP029A	8592660130675	PC	transparentny	2
	CV-PROFIL ML R	GXLP030A	8592660130682	PC	mleczny	2

## C EC - PROFIL

- ZAŚLEPKI KOŃCOWE
- materiał: tworzywo sztuczne
- dostępne w 2 wersjach:
  - z otworem na przyłącze (+H)
  - bez otworu na przyłącze

			 EAN		 color
	EC-PROFIL R	GXLP023A	8592660130613	tworzywo sztuczne	biały
	EC-PROFIL R (H)	GXLP024A	8592660130620	tworzywo sztuczne	biały

## D BR - PROFIL

- mocowanie sprężynowe

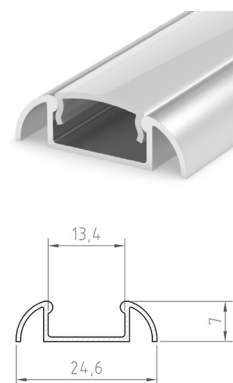
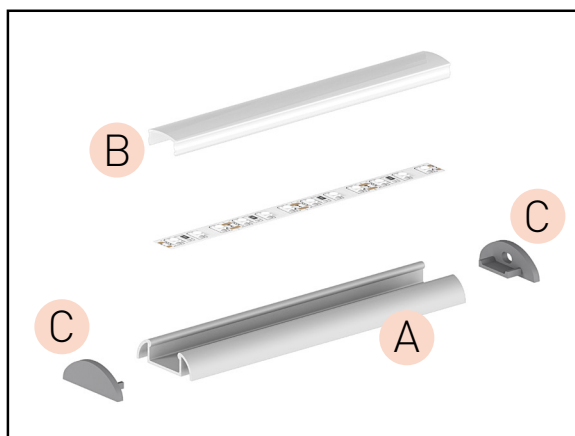
			 EAN	
	BR metal PROFIL R	GXLP025A	8592660130637	metal





## PROFIL "U"

- profil przeznaczony do montażu powierzchniowego o estetycznym wyglądzie
- wraz z lekko zaokrąglonym kloszem ochronnym tworzy spójną zaokrągloną bryłę
- szerokość dedykowanej taśmy LED: do 12mm



### A AL - PROFIL

- profil wykonany w całości z aluminium dostępny wielu wariantach oraz długościach 1m (\*) i 2m

			EAN		color	[m]	
	AL-PROFIL (U) SR 1m	GXLP051	8592660129211	aluminium	srebrny anodowany	1	20
	AL-PROFIL (U) SR 2m	GXLP052	8592660129228	aluminium	srebrny anodowany	2	20
	AL-PROFIL (U) W 1m	GXLP053	8592660129235	aluminium	biały lakierowany	1	20
	AL-PROFIL (U) W 2m	GXLP054	8592660129242	aluminium	biały lakierowany	2	20
	AL-PROFIL (U) B 1m	GXLP055	8592660129259	aluminium	czarny lakierowany	1	20
	AL-PROFIL (U) B 2m	GXLP056	8592660129266	aluminium	czarny lakierowany	2	20

### B CV - PROFIL

- klosz ochronny wykonany z wysokoodpornego poliwęglanu dostępny w kilku odmianach oraz długościach 1m (\*) i 2m

			EAN		color	[m]		
	CV-PROFIL (XA) ML 1m	GXLP201	8592660129679	PC	mleczny	1	50	
	CV-PROFIL (XA) ML 2m	GXLP016	8592660111728	PC	mleczny	2	50	
	CV-PROFIL (XA) CL 1m	GXLP203	8592660129686	PC	transparentny	1	50	
	CV-PROFIL (XA) CL 2m	GXLP014	8592660111704	PC	transparentny	2	50	
	CV-PROFIL (XB) ML/P 1m	GXLP211	8592660129693	PC	mleczny	1	50	
	CV-PROFIL (XB) ML/P 2m	GXLP212	8592660129709	PC	mleczny	2	50	

\* Alternatywnie można stosować płaskie klosze ochronne serii (XF) przedstawione na karcie profili serii (F3)

### C EC - PROFIL

- zaślepki końcowe z tworzywa sztucznego dostępne w kilku wariantach kolorystycznych
- w komplecie – 2 szt. (jedna bez otworu, druga z otworem umożliwiającym podłączenie do zasilania)

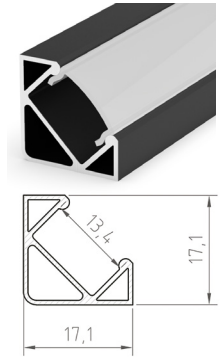
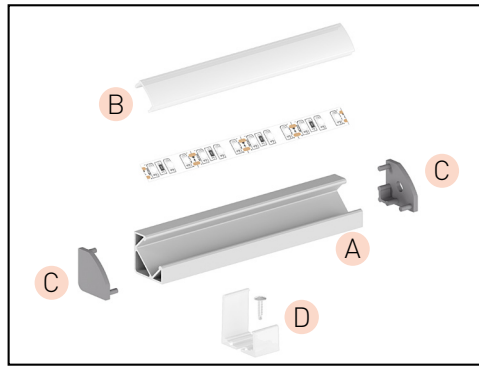
			EAN		color	
	EC-PROFIL (YA) GR	GXLP301	8592660129754	tworzywo sztuczne	szary	25
	EC-PROFIL (YA) W	GXLP302	8592660129761	tworzywo sztuczne	biały	25
	EC-PROFIL (YA) B	GXLP303	8592660129778	tworzywo sztuczne	czarny	25

(\*) Odmiany dostępne w ramach ustaleń indywidualnych.



## PROFIL "V"

- profil narożny o kącie kierowania światła 45°
- najczęściej stosowany w narożnikach mebli lub ścian
- szerokość dedykowanej taśmy LED: do 12mm



### A AL - PROFIL

- profil wykonany w całości z aluminium dostępny wielu wariantach oraz długościach 1m (\*) i 2m

			EAN		color	[m]	
	AL-PROFIL (V) SR 1m	GXLP061	8592660129273	aluminium	srebrny anodowany	1	20
	AL-PROFIL (V) SR 2m	GXLP012	8592660111681	aluminium	srebrny anodowany	2	20
	AL-PROFIL (V) W 1m	GXLP063	8592660129280	aluminium	biały lakierowany	1	20
	AL-PROFIL (V) W 2m	GXLP064	8592660129297	aluminium	biały lakierowany	2	20
	AL-PROFIL (V) B 1m	GXLP065	8592660129303	aluminium	czarny lakierowany	1	20
	AL-PROFIL (V) B 2m	GXLP066	8592660129310	aluminium	czarny lakierowany	2	20

### B CV - PROFIL

- klosz ochronny wykonany z wysokoodpornego poliwęglanu dostępny w kilku odmianach oraz długościach 1m(\*) i 2m

			EAN		color	[m]		
	CV-PROFIL (XA) ML 1m	GXLP201	8592660129679	PC	mleczny	1	50	
	CV-PROFIL (XA) ML 2m	GXLP016	8592660111728	PC	mleczny	2	50	
	CV-PROFIL (XA) CL 1m	GXLP203	8592660129686	PC	transparentny	1	50	
	CV-PROFIL (XA) CL 2m	GXLP014	8592660111704	PC	transparentny	2	50	
	CV-PROFIL (XB) ML/P 1m	GXLP211	8592660129693	PC	mleczny	1	50	
	CV-PROFIL (XB) ML/P 2m	GXLP212	8592660129709	PC	mleczny	2	50	

\* Alternatywnie można stosować płaskie klosze ochronne serii (XF) przedstawione na karcie profili serii (F3)

### C EC - PROFIL

- zaślepki końcowe z tworzywa sztucznego dostępne w kilku wariantach kolorystycznych
- w komplecie – 2 szt. (jedna bez otworu, druga z otworem umożliwiającym podłączenie do zasilania)

			EAN		color	
	EC-PROFIL (YB) GR	GXLP311	8592660130750	tworzywo sztuczne	szary	25
	EC-PROFIL (YB) W	GXLP312	8592660129785	tworzywo sztuczne	biały	25
	EC-PROFIL (YB) B	GXLP313	8592660129792	tworzywo sztuczne	czarny	25

### D BR - PROFIL

- podstawki montażowe z tworzywa sztucznego lub metalu umożliwiające łatwą instalację do podłoża

			EAN		
	BR metal PROFIL (ZA)	GXLP451	8592660129952	metal	25
	BR plastic PROFIL (ZC)	GXLP027	8592660111834	tworzywo sztuczne	25

[\*] Odmiany dostępne w ramach ustaleń indywidualnych.