

Grupa katalogowa: LUGBOX

220-240V  
50/60 HzIK  
04IP  
20

Nowoczesna oprawa natynkowa na źródła światła LED. Dostosowanie oprawy do montażu natynkowego.

**DANE MECHANICZNE**

**Montaż:** natynkowy  
**Obudowa:** blacha stalowa malowana proszkowo

**DANE ELEKTRYCZNE**

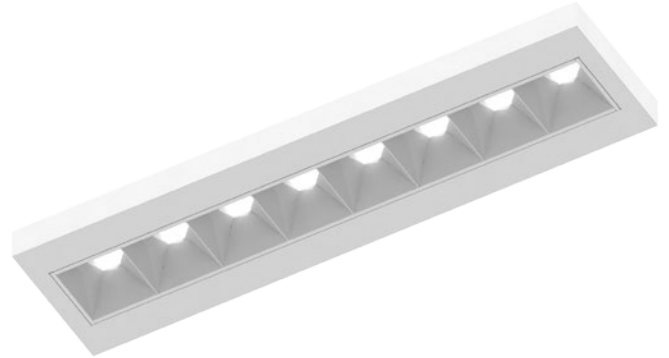
**Sprawność zasilacza:** >90%  
**Zasilanie:** 220-240V 50/60Hz  
**Zawiera źródło światła:** tak

**DANE OPTYCZNE**

**Rodzaj osprzętu:** DALI, ED  
**Rozsył światła:** symetryczny  
**Sposób świecenia:** bezpośredni

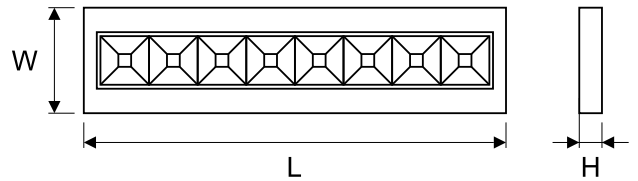
**DANE OGÓLNE**

**Raster:** aluminiowy matowy biały  
**Żywotność (L80B10):** 50 000 h  
**Zakres temperatury pracy:** 0°C ... +35°C  
**Gwarancja:** 3 lata  
**Zastosowanie:** biura, szpitale, laboratoria, supermarkety, sale lekcyjne, aule



Kod	Rodzaj osprzętu	Moc oprawy [W]	Strumień oprawy [lm]	Skuteczność [lm/W]	Temperatura barwowa [K]	CRI/Ra	UGR
300061.00253	DALI	38	4150	109	3000	>80	<17
300061.00252	ED	38	4150	109	3000	>80	<17

Kod	Wymiary [mm] L W H	Wymiary montażowe [mm] L W	Masa netto [kg]
300061.00253	1200 300 67	1000 160	2,5
300061.00252	1200 300 67	1000 160	2,5



Tolerancja strumienia świetlnego +/- 10%.

Tolerancja mocy +/- 5%.

Strumień światła, rozkład natężenia światła i wydajność świetlna zostały zbadane według normy EN ISO 17025:2005 dla serii norm EN13032 oraz normy LM-79.

Aktualne dane produktu oraz Ogólne Warunki Gwarancji dostępne na naszej stronie [www.lug.com.pl](http://www.lug.com.pl)

Szczegółowe informacje o strumieniach i mocach dla poszczególnych indeksów wskazane są na karcie katalogowej produktu.

Parametry w karcie katalogowej podawane są dla Ta=25°C.

Tolerancja temperatury barwowej +/- 5%.