

220-240V
50/60 HzIK
07IP
65

Przemysłowa oprawa przeznaczona do oświetlania obiektów wielkopowierzchniowych. Jest dedykowana do wykorzystania w aplikacjach wymagających montażu na pojedynczym zwieszaniu.

DANE MECHANICZNE**Montaż:** zwieszany**Obudowa:** aluminium wtryskiwane wysokociśnieniowo, tworzywo sztuczne**Kolor:** szary**DANE ELEKTRYCZNE****Sprawność zasilacza:** 92%**Zasilanie:** 220-240V 50/60Hz**Zawiera źródło światła:** tak**Rodzaj osprzętu:** ED, DALI**Przyłącze elektryczne:** przewód max 3x2,5 mm², przewód max 3x2,5 mm² + 2x1,5 mm²**DANE OPTYCZNE****Sposób świecenia:** bezpośredni**Typ optyki:** soczewka z poliwęglanu (PC)**ULOR / DLOR:** 0/100**DANE OGÓLNE****Żywotność (L80B10):** 100 000 h**Gwarancja:** 5 lat**Zastosowanie:** magazyny, centra logistyczne, obiekty przemysłowe, hale produkcyjne**Informacje dodatkowe:** oprawa wyposażona w przewód zasilający o długości 1,5 m**Uwagi:** Wymagane użycie złącza 150020.01074; regulowane uchwyty montażowe niedostępne w wersji z czujnikiem ruchu

Kod	Rodzaj osprzętu	Moc oprawy [W]	Strumień oprawy [lm]	Skuteczność [lm/W]	Temperatura barwowa [K]	CRI/Ra	Zakres temperatury pracy [°C]
Typ: 370mm - wersja PLUS							
090492.5L07.21X	ED	148	24000	162	4000	≥80	-30 ... +45
090492.3L07.21X	DALI	148	24000	162	4000	≥80	-30 ... +45
090492.5L08.21X	ED	185	29500	159	4000	≥80	-30 ... +40
090492.3L08.21X	DALI	185	29500	159	4000	≥80	-30 ... +40
090492.5L09.21X	ED	221	34700	157	4000	≥80	-25 ... +40
090492.3L09.21X	DALI	221	34700	157	4000	≥80	-25 ... +40

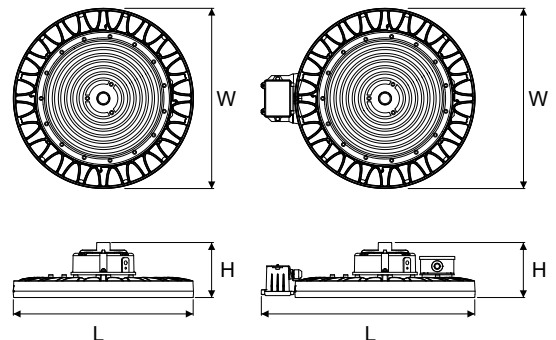
090492.5L07.21



Kąt świecenia

- 1 60°
- 2 90°
- 3 120°

Kod	Wymiary [mm] L W H	Ilość opraw na palecie	Ilość w opakowaniu	Masa netto [kg]
Typ: 370mm - wersja PLUS				
090492.5L07.21X	370 370 110	40	1	4,5
090492.3L07.21X	370 370 110	40	1	4,5
090492.5L08.21X	370 370 110	40	1	4,5
090492.3L08.21X	370 370 110	40	1	4,5
090492.5L09.21X	370 370 110	40	1	4,5
090492.3L09.21X	370 370 110	40	1	4,5



Tolerancja strumienia świetlnego +/- 10%; tolerancja mocy +/- 5%; tolerancja temperatury barwowej +/- 5%.

Strumień światła, rozkład natężenia światła i wydajność świetlna zostały zbadane według normy EN ISO 17025:2005 dla serii norm EN13032 oraz normy LM-79.

Producent nie zapewnia elementów zawieszania.

Aktualne dane produktu oraz Ogólne Warunki Gwarancji dostępne na naszej stronie www.lug.com.pl

Szczegółowe informacje o strumieniach i mocach dla poszczególnych indeksów wskazane są na karcie katalogowej produktu.

Parametry w karcie katalogowej podawane są dla Ta=25°C.

POZOSTAŁE ZDJĘCIA

DALI

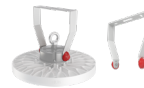


Klosz aluminiowy

AKCESORIA

150020.01074

Zestaw złącz IP66/67



150022.01113

Regulowany uchwyt montażowy TRITON LED wersja PLUS ED



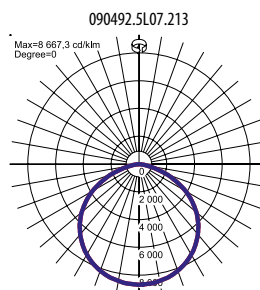
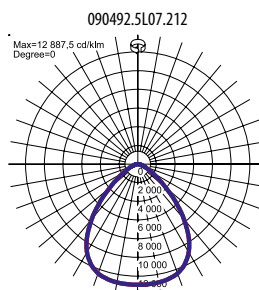
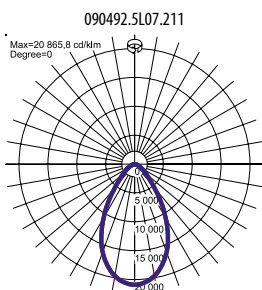
150020.01354

Klosz aluminiowy - wersja 370 mm

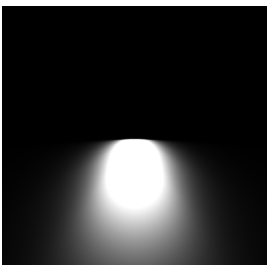


150022.01115

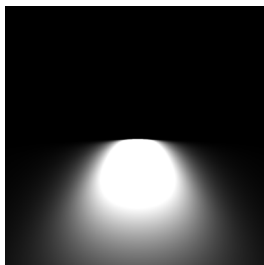
Regulowany uchwyt montażowy TRITON LED wersja PLUS DALI

KRZYWE ŚWIATŁOŚCI**SPOSÓB ŚWIECENIA**

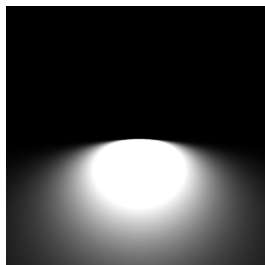
090492.5L07.211



090492.5L07.212



090492.5L07.213



Tolerancja strumienia świetlnego +/- 10%; tolerancja mocy +/- 5%; tolerancja temperatury barwowej +/- 5%.
 Strumień światła, rozkład natężenia światła i wydajność świetlna zostały zbadane według normy EN ISO 17025:2005 dla serii norm EN13032 oraz normy LM-79.
 Producent nie zapewnia elementów zawieszania.
 Aktualne dane produktu oraz Ogólne Warunki Gwarancji dostępne na naszej stronie www.lug.com.pl
 Szczegółowe informacje o strumieniach i mocach dla poszczególnych indeksów wskazane są na karcie katalogowej produktu.
 Parametry w karcie katalogowej podawane są dla Ta=25°C.