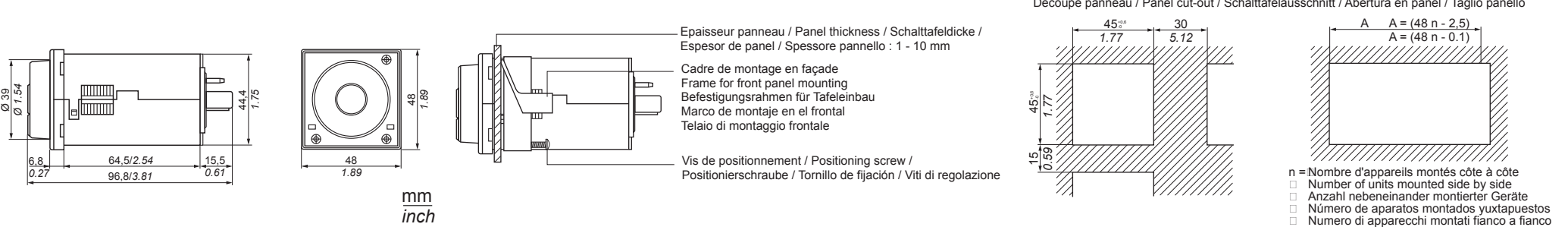
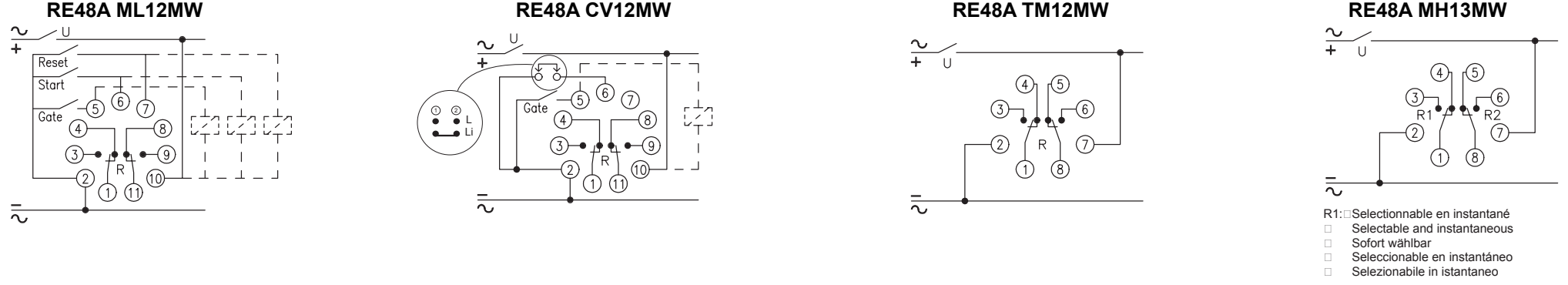


Encombrement et montage / Dimensions and assembly / Abmessungen / Dimensiones y montaje / Ingombro e montaggio



Utilisation - Branchement / Wiring - Diagram / Anschlußmöglichkeiten / Utilización - Conexión / Utilizzazione - Collegamento



Fonctionnement

START (Commande)	Démarrage de la fonction (Impulsion 20ms mini)
GATE (Porte)	Blocage uniquement de la temporisation en court. (Impulsion 20ms mini)
RESET (Raz) <i>Priorité haute</i>	Réinitialisation de l'appareil sortie à OFF pendant que l'entrée RESET est active. (Impulsion 20ms mini)

Operation

START	Function start. (Pulse 20ms min)
GATE	Interrupt of time delay in progress only. (Pulse 20ms min)
RESET <i>High priority</i>	Reinitialisation of unit, output to OFF while RESET input is active. (Pulse 20ms min)

Funktion

START (Instruktion)	Beginn des Funktionsablaufs (Mindest-Impulsdauer 20ms)
GATE (Ein-/Ausgang)	Blockiert nur die laufende Ansprechverzögerung. (Mindest-Impulsdauer 20ms)
RESET (Reinitialisierung) <i>Hohe Priorität</i>	Reinitialisierung: Ausgang auf OFF bei aktiver RESET-Eingabe. (Mindest-Impulsdauer 20ms)

Funcionamiento

START (Mando)	Inicio de la función (Impulso 20ms mínimo)
GATE (Porte)	Bloqueo únicamente de la temporización en curso (Impulso 20ms mínimo)
RESET (Raz) <i>Prioridad alta</i>	Reiniciación del aparato de salida en OFF mientras la entrada RESET esté activa (Impulso 20ms mínimo)

Funzionamento

START (Comando)	Avvio della funzione (Impulso 20 ms min.)
GATE (Porta)	Blocco soltanto del tempo di pausa in corso (Impulso 20 ms min.)
RESET (Raz) <i>Alta priorità</i>	Reinizializzazione dell'apparecchio uscita su OFF, mentre l'entrata RESET è attiva (Impulso 20 ms min.)

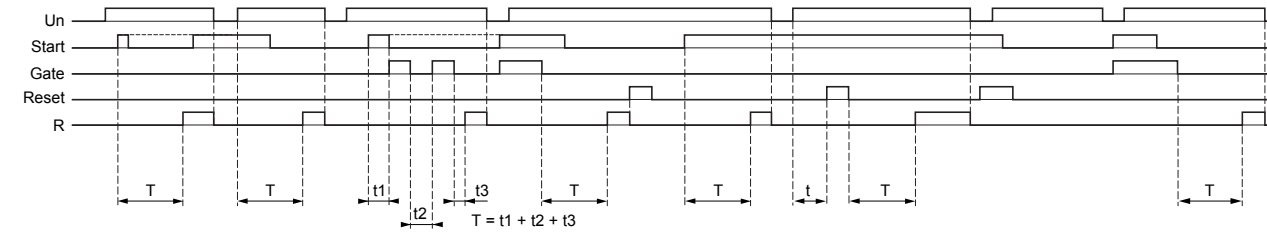
Fonction A
 "RESET" prioritaire sur "START" et "GATE"
 "START" prioritaire sur "GATE"
 "START" fonctionne sur front montant
 "RESET" et "GATE" fonctionnent sur niveau

Function A
 "RESET" is priority over "START" and "GATE"
 "START" is priority over "GATE"
 "START" functions on rising edge
 "RESET" and "GATE" function on level

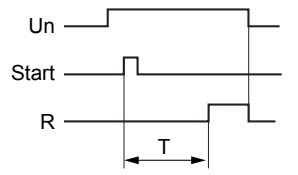
Funktion A
 "RESET" prioritär auf "START" und "GATE"
 "START" prioritär auf "GATE"
 "START" funktioniert am Kurvenanstieg
 "RESET" und "GATE" funktionieren auf dem Niveau

Función A
 "RESET" prioritario en "START" y "GATE"
 "START" prioritario en "GATE"
 "START" funciona en borde ascendente
 "RESET" y "GATE" funcionan según nivel

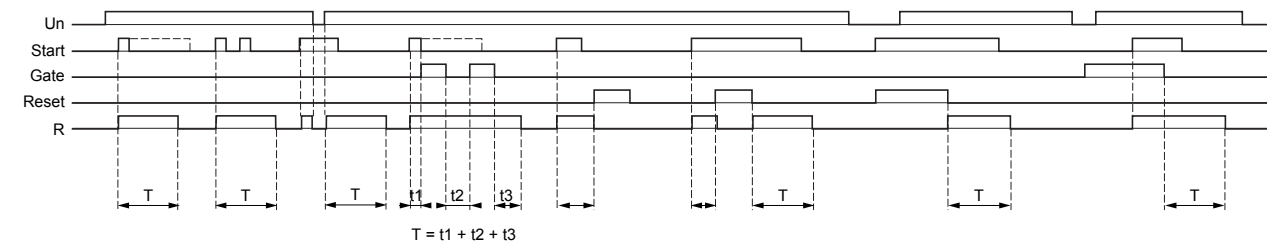
Funzionamento A
 "RESET" prioritario su "START" e "GATE"
 "START" prioritario su "GATE"
 "START" funziona su fronte montante
 "RESET" e "GATE" funzionano su livello



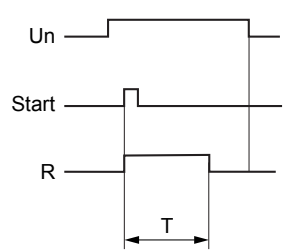
Fonction de base
 Basic function
 Grundfunktion
 Función de base
 Funzione di base



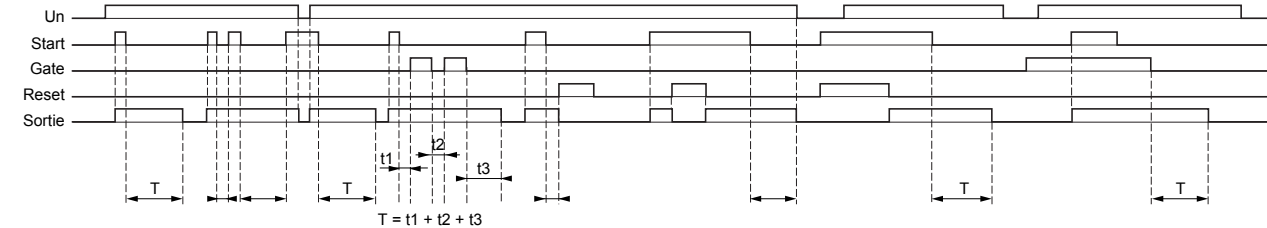
Fonction / Function / Funktion / Función / Funzionamento B



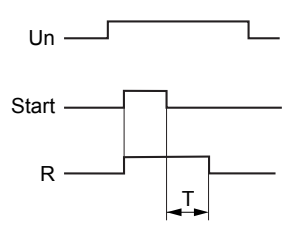
Fonction de base
 Basic function
 Grundfunktion
 Función de base
 Funzione di base



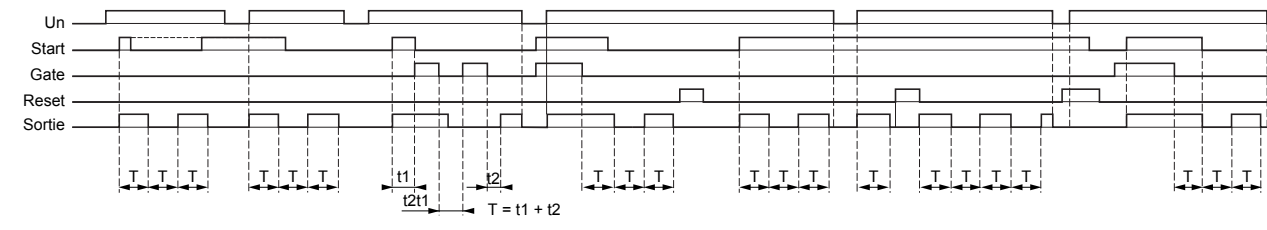
Fonction / Function / Funktion / Función / Funzionamento C



Fonction de base
 Basic function
 Grundfunktion
 Función de base
 Funzione di base

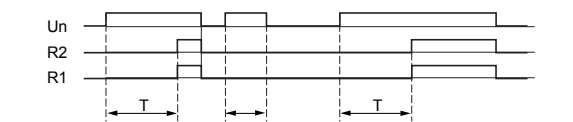


Fonction / Function / Funktion / Función / Funzionamento Di



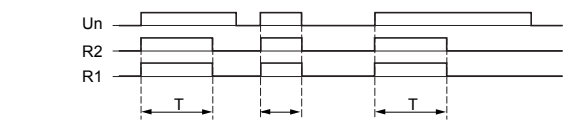
Fonction / Function / Funktion / Función / Funzionamento A1/A2

En mode fonction A1 seul R2 est temporisé, R1 est instantané
 In A1 function mode, only R2 is time delayed, R1 being instantaneous
 Im Betriebsmodus A1 ist nur R2 ansprechverzögert, R1 bleibt unverzögert
 En modo función A1 sólo R2 está temporizado, R1 es instantáneo
 In modalità funzione A1, soltanto R2 è temporeggiato, R1 è istantaneo

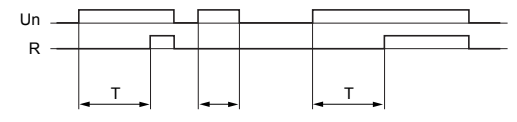


Fonction / Function / Funktion / Función / Funzionamento H1/H2

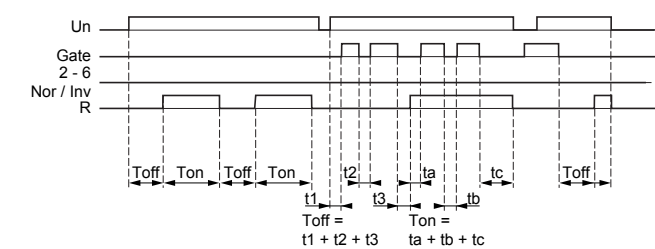
En mode fonction H1 seul R2 est temporisé, R1 est instantané
 In H1 function mode, only R2 is time delayed, R1 being instantaneous
 Im Betriebsmodus H1 ist nur R2 ansprechverzögert, R1 bleibt unverzögert
 En modo función H1 sólo R2 está temporizado, R1 es instantáneo
 In modalità funzione H1, soltanto R2 è temporeggiato, R1 è istantaneo



Fonction / Function / Funktion / Función / Funzionamento A RE48A TM 12 MW



Fonction / Function / Funktion / Función / Funzionamento L



Fonction / Function / Funktion / Función / Funzionamento Li

