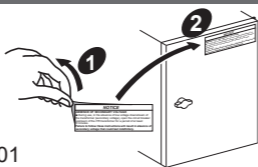


Transformer - iTR



A9A15220
A9A15222

Schneider
Electric

S1B9752101-01

NOTICE

ABSENCE OF SECONDARY VOLTAGE

■ During use, in the absence of low voltage downstream of the transformer (secondary voltage), open the circuit breaker upstream of the iTR transformer for a period of at least 5 minutes.

Failure to follow these instructions will result in absence of secondary voltage that could last indefinitely.

AVIS

ABSENCE DE TENSION SECONDAIRE

■ Durant l'exploitation, en cas d'absence de basse tension en aval du transformateur (tension secondaire), ouvrir le disjoncteur en amont du transformateur iTR pendant une durée minimum de 5 minutes.

Le non-respect de ces instructions provoquera une absence de tension secondaire pendant une durée indéterminée.

AVISO

AUSENCIA DE TENSÓN SECUNDARIA

■ Durante la explotación, en caso de ausencia de baja tensión abajo del transformador (tensión secundaria), abrir el disyuntor aguas arriba del transformador iTR durante un mínimo de 5 minutos.

Si no se respetan estas instrucciones, puede producirse una ausencia de tensión secundaria durante un tiempo indeterminado.

AVVISO

MANCANZA DI TENSIONE SECONDARIA

■ Durante il funzionamento, in caso di mancanza di bassa tensione a valle del trasformatore (tensione secondaria), aprire l'interruttore a monte del trasformatore iTR per almeno 5 minuti.

Il mancato rispetto di queste istruzioni provoca una mancanza di tensione secondaria per un tempo indeterminato.

HINWEIS

FEHLEN DER SEKUNDÄRSPANNUNG

■ Fehlt während der Versorgung die Niederspannung vor dem Transformator (Sekundärspannung), öffnen Sie den vorgeschalteten Leistungsschalter iTR für mindestens fünf Minuten.

Die Nichtbeachtung dieser Anweisungen kann zu einem Fehlen der Sekundärspannung über einen unbestimmten Zeitraum führen.

	Power Puissance Potencia Potenza Leistung	Nominal secondary voltage Tension nominale secondaire Tensión nominal secundaria Tensione nominale secondaria Sekundäre Nennspannung	No-load voltage Tension à vide Tensión en vacío Tensione a vuoto Leerlaufspannung
A9A15220	40 VA	12 V AC	14 V AC
		24 V AC	28 V AC
A9A15222	63 VA	12 V AC	14 V AC
		24 V AC	28 V AC



A9A15220



A9A15222

