



### Parametry podstawowe

Typ produktu lub komponentu	Filtr dv/dt
Zgodność gamy	Altivar Process ATV900 Altivar Process ATV600 Easy Altivar 610 Altivar Machine ATV340
Zastosowanie produktu	Filtr wyjściowy
Prąd znamionowy [In]	50 A
Zgodność produktu	ATV630 przemiennik częstotliwości montaż naścienny - 11 kW, 200...240 V ATV630 przemiennik częstotliwości montaż naścienny - 15 kW, 380...480 V ATV630 przemiennik częstotliwości montaż naścienny - 18,5 kW, 380...480 V ATV630 przemiennik częstotliwości montaż naścienny - 22 kW, 380...480 V ATV650 przemiennik częstotliwości montaż naścienny - 15 kW, 380...480 V ATV650 przemiennik częstotliwości montaż naścienny - 18,5 kW, 380...480 V ATV650 przemiennik częstotliwości montaż naścienny - 22 kW, 380...480 V ATV611 przemiennik częstotliwości - 18,5 kW, 380...415 V ATV611 przemiennik częstotliwości - 22 kW, 380...415 V ATV630 przemiennik częstotliwości montaż naścienny - 5,5 kW, 200...240 V ATV630 przemiennik częstotliwości montaż naścienny - 7,5 kW, 200...240 V ATV930 przemiennik częstotliwości montaż naścienny - 11 kW, 200...240 V ATV930 przemiennik częstotliwości montaż naścienny - 15 kW, 380...480 V ATV930 przemiennik częstotliwości montaż naścienny - 18,5 kW, 380...480 V ATV930 przemiennik częstotliwości montaż naścienny - 22 kW, 380...480 V ATV950 przemiennik częstotliwości montaż naścienny - 15 kW, 380...480 V ATV950 przemiennik częstotliwości montaż naścienny - 18,5 kW, 380...480 V ATV950 przemiennik częstotliwości montaż naścienny - 22 kW, 380...480 V
Nedded quantity	1
Przylącza elektryczne	Blok zacisków, zdolność łączeniowa: 16 mm <sup>2</sup> / AWG 6

### Parametry uzupełniające

Maximum motor cable length	500 M przewód nieekranowany 300 m przewód ekranowany
Dv/dt	3000 V/μs maks. w 200...240 V 3000 V/μs maks. w 380...480 V
Straty ciepłe	65 W w 4 kHz
Maximum drive output frequency	100 Hz
Temperatura otoczenia dla pracy	-10...50 °C (bez zmniejszania wartości znamionowej prądu) 50...60 °C (ze zmniejszaniem prądu o 1,5% na °C)
Wysokość pracy (w metrach nad poziomem morza)	0...1000 m bez zmniejszania wartości znamionowej prądu 1000...4000 m ze zmniejszaniem prądu o 1% na 100 m
Szerokość	300 mm
Wysokość	560 mm

Głębokość	245 mm
Masa produktu	18 kg

### Środowisko pracy

Stopień ochrony IP	IP20 IP21 (z zestawem VW3A53903)
Temperatura otoczenia dla przechowywania	-40...70 °C

### Jednostka opakowania

Jednostka miary opakowania 1	PCE
Ilość jednostek w opakowaniu 1	1
Wysokość opakowania 1	38,0 cm
Szerokość opakowania 1	38,0 cm
Długość opakowania 1	60,0 cm
Waga opakowania 1	25,4 kg

### Oferta zrównoważonego rozwoju

Rozporządzenie REACH	<a href="#">Deklaracja REACH</a>
Bez SVHC REACH	Tak
Europejska dyrektywa RoHS	Zgodność z pro-active (produkt poza zakresem obowiązywania dyrektywy UE RoHS) <a href="#">Europejska deklaracja RoHS</a>
Bez toksycznych metali ciężkich	Tak
Bez rtęci	Tak
Norma RoHS Chiny	<a href="#">Dyrektywa RoHS Chiny</a>
Informacje na temat zwolnienia z RoHS	<a href="#">Tak</a>

### Warunki gwarancji

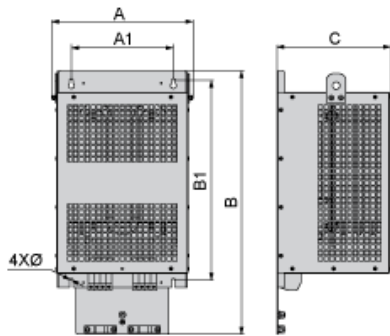
Gwarancja	18 months
-----------	-----------

# Karta danych technicznych VW3A5304

## produktu

### Dimensions Drawings

#### Dimensions



Dimensions in mm

A	B	C	A1	B1	Ø
300	545	245	210	411	7

Dimensions in in.

A	B	C	A1	B1	Ø
11.8	21.5	9.6	8.3	16.2	0.28

# Karta danych technicznych VW3A5304

## produktu

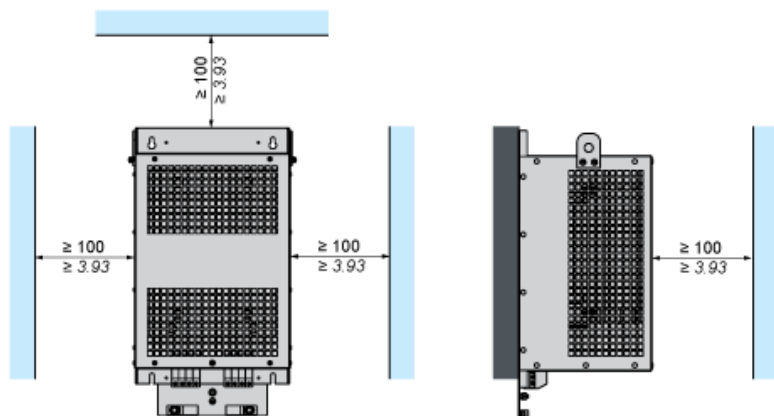
### Mounting and Clearance

#### Mounting and Clearance



(1) Filter

$\frac{\text{mm}}{\text{in.}}$

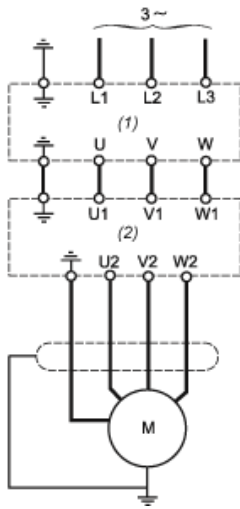


# Karta danych technicznych VW3A5304

## produktu

### Connections and Schema

#### Recommended Schema



- (1) Drive
- (2) Filter