

# Karta danych technicznych produktu Parametry

## VW3A4425

Akcesoria VW3A Filtr EMC 3 fazowe  
380/500VAC 50/60Hz 49A IP20



### Parametry podstawowe

Gama produktów	Lexium Altivar
Typ produktu lub komponentu	Filtr wejściowy EMC
Zgodność gamy	Altivar 32 Altivar Machine ATV320
Zgodność produktu	ATV32, 380...500 V, 11...15 kW Przebiegnik częstotliwości ATV320 w 11 kW, 380...500 V, trzy fazy Przebiegnik częstotliwości ATV320 w 15 kW, 380...500 V, trzy fazy
Zastosowanie produktu	Filtr wejściowy zakłóceń radiowych
Miejsce montażu	Poniżej napędu o zmiennej prędkości
Ilość faz w sieci	Trzy fazy

### Parametry uzupełniające

Maximum cable distance between devices	20 M zgodnie z IEC 61800-3 kategoria C1 100 M zgodnie z IEC 61800-3 kategoria C2 150 m zgodnie z IEC 61800-3 kategoria C3
Prąd znamionowy [In]	49 A
Straty ciepłne	27,4 W
Napięcie znamionowe sieci	380...500 V
Tolerancja	- 15...10 %
Masa produktu	4,75 kg
Kompatybilność filtra zakłóceń elektromagnetycznych	Typ 025

### Jednostka opakowania

Jednostka miary opakowania 1	PCE
Ilość jednostek w opakowaniu 1	1
Wysokość opakowania 1	9,000 cm
Szerokość opakowania 1	38,000 cm
Długość opakowania 1	47,400 cm
Waga opakowania 1	4,286 kg
Jednostka miary opakowania 2	P06
Ilość jednostek w opakowaniu 2	8
Wysokość opakowania 2	75,000 cm
Szerokość opakowania 2	60,000 cm
Długość opakowania 2	80,000 cm
Waga opakowania 2	47,096 kg

### Oferta zrównoważonego rozwoju

Rozporządzenie REACH	<a href="#">Deklaracja REACH</a>
Bez SVHC REACH	Tak
Europejska dyrektywa RoHS	Zgodność z pro-active (produkt poza zakresem obowiązywania dyrektywy UE RoHS) <a href="#">Europejska deklaracja RoHS</a>
Bez toksycznych metali ciężkich	Tak
Bez rtęci	Tak

---

Norma RoHS Chiny	 <a href="#">Dyrektywa RoHS Chiny</a>
Informacje na temat zwolnienia z RoHS	 <a href="#">Tak</a>

---

## Warunki gwarancji

---

Gwarancja	18 months
-----------	-----------

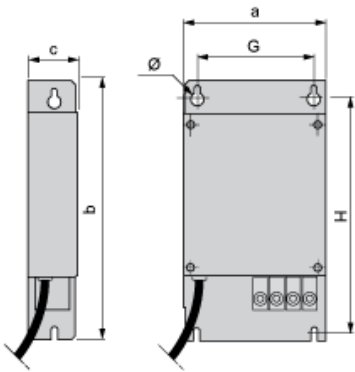
---

# Karta danych technicznych VW3A4425

## produktu

### Dimensions Drawings

#### Additional EMC Input Filters



Dimensions in mm

a	b	c	G	H	Ø
245	395	60	205	375	5.5

Dimensions in in.

a	b	c	G	H	Ø
9.65	15.55	2.36	8.07	14.76	0.22

# Karta danych technicznych VW3A4425

## produktu

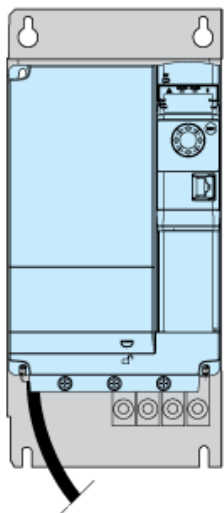
### Mounting and Clearance

---

#### Mounting Recommendations

---

#### Mounting the Filter behind the Drive

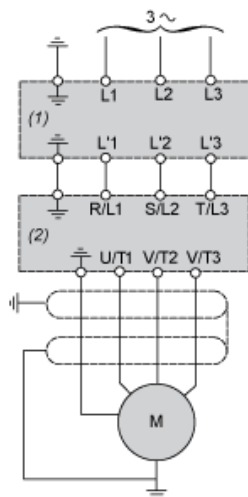


# Karta danych technicznych VW3A4425

## produktu

### Connections and Schema

#### Recommended Schema



- (1) Filter
- (2) Drive