



Parametry podstawowe

Gama produktów	Altivar Lexium
Typ produktu lub komponentu	Filtr wejściowy EMC
Zgodność gamy	Altivar Machine ATV320 Lexium 28 Altivar 32 Lexium 32
Zgodność produktu	LXM28A ATV32, 380...500 V, 5...7,5 kW Przebiegiennik częstotliwości ATV320 w 5,5 kW, 380...500 V, trzy fazy Przebiegiennik częstotliwości ATV320 w 7,5 kW, 380...500 V, trzy fazy Przebiegiennik częstotliwości ATV320...W/ ATV320...WS w 5,5 kW, 380...500 V, trzy fazy Przebiegiennik częstotliwości ATV320...W/ ATV320...WS w 7,5 kW, 380...500 V, trzy fazy
Zastosowanie produktu	Filtr wejściowy zakłóceń radiowych
Miejsce montażu	Poniżej napędu o zmiennej prędkości
Ilość faz w sieci	Trzy fazy

Parametry uzupełniające

Maximum cable distance between devices	20 M zgodnie z IEC 61800-3 kategoria C1 100 M zgodnie z IEC 61800-3 kategoria C2 150 m zgodnie z IEC 61800-3 kategoria C3
Prąd znamionowy [In]	47 A
Straty ciepła	19,3 W
Napięcie znamionowe sieci	380...500 V
Tolerancja	- 15...10 %
Masa produktu	3,15 kg
Kompatybilność filtra zakłóceń elektromagnetycznych	Typ 024

Jednostka opakowania

Jednostka miary opakowania 1	PCE
Ilość jednostek w opakowaniu 1	1
Wysokość opakowania 1	7,000 cm
Szerokość opakowania 1	24,000 cm
Długość opakowania 1	46,800 cm
Waga opakowania 1	3,010 kg
Jednostka miary opakowania 2	P06
Ilość jednostek w opakowaniu 2	22
Wysokość opakowania 2	75,000 cm
Szerokość opakowania 2	60,000 cm
Długość opakowania 2	80,000 cm
Waga opakowania 2	80,760 kg

Oferta zrównoważonego rozwoju

Rozporządzenie REACH	Deklaracja REACH
Bez SVHC REACH	Tak
Europejska dyrektywa RoHS	Zgodność z pro-active (produkt poza zakresem obowiązywania dyrektywy UE RoHS) Europejska deklaracja RoHS
Bez toksycznych metali ciężkich	Tak
Bez rtęci	Tak
Norma RoHS Chiny	Dyrektywa RoHS Chiny
Informacje na temat zwolnienia z RoHS	Tak

Warunki gwarancji

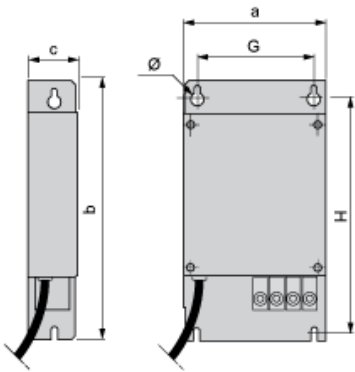
Gwarancja	18 months
-----------	-----------

Karta danych technicznych VW3A4424

produktu

Dimensions Drawings

Additional EMC Input Filters



Dimensions in mm

a	b	c	G	H	Ø
180	305	60	140	285	5.5

Dimensions in in.

a	b	c	G	H	Ø
7.09	12.01	2.36	5.51	11.22	0.22

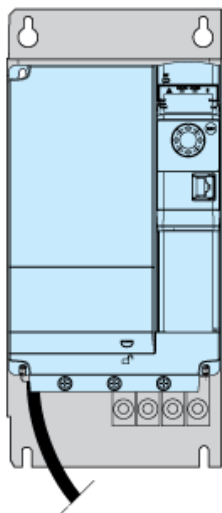
Karta danych technicznych VW3A4424

produktu

Mounting and Clearance

Mounting Recommendations

Mounting the Filter behind the Drive

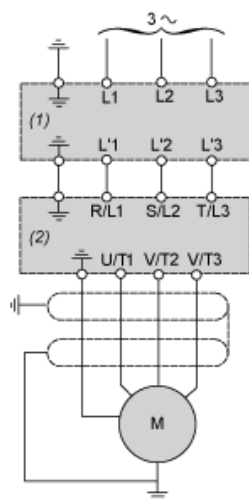


Karta danych technicznych VW3A4424

produktu

Connections and Schema

Recommended Schema



- (1) Filter
- (2) Drive