



Parametry podstawowe

Gama produktów	Altivar
Typ produktu lub komponentu	Filtr wejściowy EMC
Zgodność gamy	Altivar Process ATV900 Altivar Machine ATV340 Altivar Process ATV600
Zgodność produktu	Przebiegnik częstotliwości ATV630 montaż naścienny, silnik: 75 kW, 380...480 V[RETURN]Przebiegnik częstotliwości ATV630 montaż naścienny, silnik: 90 kW, 380...480 V[RETURN]Przebiegnik częstotliwości ATV630 montaż naścienny, silnik: 45 kW, 200...240 V[RETURN]Przebiegnik częstotliwości ATV650 montaż naścienny, silnik: 75 kW, 380...480 V[RETURN]Przebiegnik częstotliwości ATV650 montaż naścienny, silnik: 90 kW, 380...480 V[RETURN]Przebiegnik częstotliwości ATV930 montaż naścienny, silnik: 75 kW, 380...480 V[RETURN]Przebiegnik częstotliwości ATV930 montaż naścienny, silnik: 90 kW, 380...480 V[RETURN]Przebiegnik częstotliwości ATV930 montaż naścienny, silnik: 45 kW, 200...240 V[RETURN]Przebiegnik częstotliwości ATV950 montaż naścienny, silnik: 75 kW, 380...480 V[RETURN]Przebiegnik częstotliwości ATV950 montaż naścienny, silnik: 90 kW, 380...480 V[RETURN]Przebiegnik częstotliwości ATV340 silnik: 55 kW, 380...480 V[RETURN]Przebiegnik częstotliwości ATV340 silnik: 75 kW, 380...480 V
Zastosowanie produktu	Filtr wejściowy zakłóceń radiowych
Miejsce montażu	Z boku napędu o zmiennej prędkości
Prąd znamionowy [In]	200 A
Straty ciepłne	32,5 W
Ilość faz w sieci	Trzy fazy

Parametry uzupełniające

Przylączya elektryczne	Zacisk 150 mm ² 300 kcmil
Maximum motor cable length	150 M ekranowany kabel silnikowy 4 kHz zgodnie z IEC 61800-3 kategoria C2, 380...480 V 300 M ekranowany kabel silnikowy 4 kHz zgodnie z IEC 61800-3 kategoria C3, 380...480 V 150 M ekranowany kabel silnikowy 4 kHz zgodnie z IEC 61800-3 kategoria C2, 200...240 V 300 M ekranowany kabel silnikowy 4 kHz zgodnie z IEC 61800-3 kategoria C3, 200...240 V 50 M ekranowany kabel silnikowy 4 kHz zgodnie z IEC 61800-3 Kategoria C1, 200...240 V 50 m ekranowany kabel silnikowy 4 kHz zgodnie z IEC 61800-3 Kategoria C1, 380...480 V
Maximum earth leakage current	13,9 MA w 400 V 50 Hz TN 13,9 mA w 400 V 50 Hz TT
Power supply voltage	380...480 V 200...240 V
Tolerancja	10 %
Odporność mechaniczna	Wstrząsy klasa 3M4 zgodnie z IEC 60721-3-3 Wibracje klasa 3M4 zgodnie z IEC 60721-3-3
Szerokość	200 mm
Wysokość	445 mm

Głębokość	320 mm
Masa produktu	9,5 kg

Środowisko pracy

Stopień ochrony IP	IP20mocowanie obok siebie IP21z zestawem VW3A47908
Wilgotność względna	5...95 % bez kondensacji zgodnie z IEC 61800-5-1
Temperatura otoczenia dla pracy	-10...50 °C (bez zmniejszania wartości znamionowej prądu) 50...60 °C (ze zmniejszaniem prądu o 1,5% na °C)
Temperatura otoczenia dla przechowywania	-40...70 °C
Wysokość pracy (w metrach nad poziomem morza)	0...1000 m bez zmniejszania wartości znamionowej prądu 1000...4000 m ze zmniejszaniem prądu o 1% na 100 m
Normy	IEC 61800-3

Jednostka opakowania

Jednostka miary opakowania 1	PCE
Ilość jednostek w opakowaniu 1	1
Wysokość opakowania 1	28,000 cm
Szerokość opakowania 1	53,000 cm
Długość opakowania 1	38,000 cm
Waga opakowania 1	18,749 kg
Jednostka miary opakowania 2	P06
Ilość jednostek w opakowaniu 2	4
Wysokość opakowania 2	75,000 cm
Szerokość opakowania 2	60,000 cm
Długość opakowania 2	80,000 cm
Waga opakowania 2	83,496 kg

Oferta zrównoważonego rozwoju

Rozporządzenie REACH	Deklaracja REACH
Bez SVHC REACH	Tak
Europejska dyrektywa RoHS	Zgodność z pro-active (produkt poza zakresem obowiązywania dyrektywy UE RoHS) Europejska deklaracja RoHS
Bez toksycznych metali ciężkich	Tak
Bez rtęci	Tak
Norma RoHS Chiny	Dyrektywa RoHS Chiny
Informacje na temat zwolnienia z RoHS	Tak

Warunki gwarancji

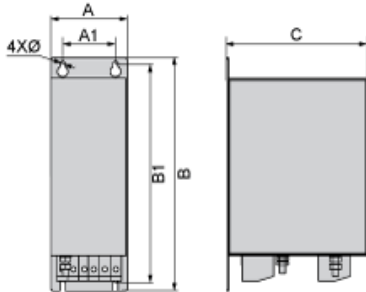
Gwarancja	18 miesięcy
-----------	-------------

Karta danych technicznych VW3A4708

produktu

Dimensions Drawings

Dimensions



Dimensions in mm

A	B	C	A1	B1	Ø
200	445	320	140	415	11

Dimensions in in.

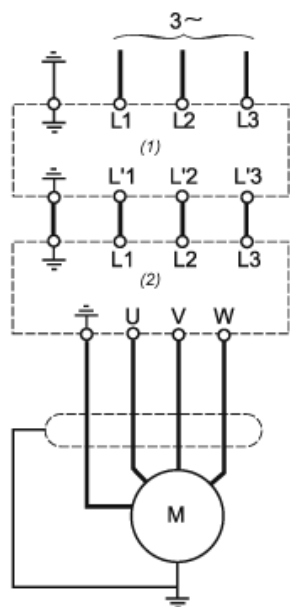
A	B	C	A1	B1	Ø
7.9	17.5	12.6	5.5	16.3	0.43

Karta danych technicznych VW3A4708

produktu

Connections and Schema

Recommended Schema



- (1) Filter
- (2) Drive