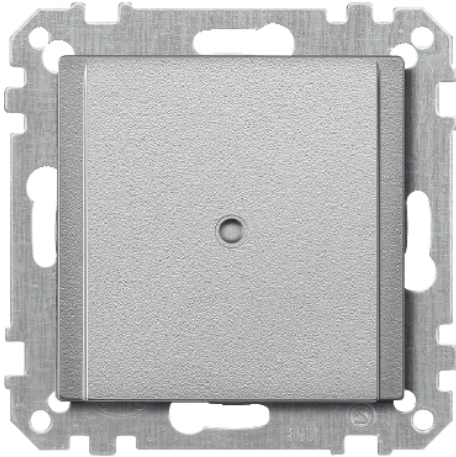


Karta danych technicznych produktu

Parametry

MTN295560

Merten, System M, płytki centralna z wyjściem kablowym do złącza telefonicznego Vdo 4, aluminium



Parametry podstawowe

Gama produktów	Merten
Nazwa gamy	M-Plan M-Elegance M-Smart M-Arc M-Star System M M-Plan glass
Typ produktu lub komponentu	Wyprowadzenie kabli
Sposób montaż urządzenia	Podtynkowy
Prezentacja urządzenia	Cover plate with fixing frame

Parametry uzupełniające

Sposób mocowania	Przez wkręty i klamrę
Odcień koloru	Aluminium
Obróbka powierzchni	Lakierowanie
Wykończenie powierzchni	Matowy
Materiał	Termoplastyczny
Wysokość	71 mm
Szerokość	71 mm
Stopień ochrony IP	IP20
Odcień koloru	Aluminium

Jednostka opakowania

Jednostka miary opakowania 1	PCE
Ilość jednostek w opakowaniu 1	1
Wysokość opakowania 1	3,400 cm
Szerokość opakowania 1	7,600 cm
Długość opakowania 1	9,400 cm
Waga opakowania 1	40,000 g
Jednostka miary opakowania 2	BB1
Ilość jednostek w opakowaniu 2	5
Wysokość opakowania 2	8,600 cm
Szerokość opakowania 2	8,800 cm
Długość opakowania 2	12,400 cm
Waga opakowania 2	234,000 g
Jednostka miary opakowania 3	CAR
Ilość jednostek w opakowaniu 3	90
Wysokość opakowania 3	20,400 cm
Szerokość opakowania 3	30,600 cm
Długość opakowania 3	40,700 cm
Waga opakowania 3	4,600 kg

Informacje dostarczone w niniejszej dokumentacji zawierają ogólne opisy i/lub parametrów technicznych przedstawianych produktów. Dokumentacja ta nie jest przeznaczona do spełniania roli substytucyjnej i nie może być również stosowana do określenia przydatności i niezawodności tych produktów dla konkretnych aplikacji użytkownika. Każdy użytkownik lub integrator musi wykonać odpowiednią i pełną analizę ryzyka, ocenę a także testy produktów w odniesieniu do odpowiedniego, określonego zastosowania lub użycia. Schneider Electric Industries SAS ani żadna z jego firm stowarzyszonych lub zależnych nie ponosi odpowiedzialności za niewłaściwe użycie przedstawionych tutaj informacji.

Oferta zrównoważonego rozwoju

Stan trwałej oferty	Produkt Green Premium
Rozporządzenie REACH	Deklaracja REACH
Bez SVHC REACH	Tak
Europejska dyrektywa RoHS	Zgodny Europejska Deklaracja RoHS
Bez toksycznych metali ciężkich	Tak
Bez rtęci	Tak
Norma RoHS Chiny	Dyrektywa RoHS Chiny
Informacje na temat zwolnienia z RoHS	Tak
Ujawnienie informacji o wpływie na środowisko	Środowiskowy Profil Produktu
Kulistość – profil	Nie są wymagane żadne specjalne operacje związane z recyklingiem
WEEE	Produkt należy zutylizować zgodnie z obowiązującymi na terenie Unii Europejskiej przepisami dotyczącymi odpadów i nie może on zostać wyrzucony wraz ze zwykłymi odpadami.

Warunki gwarancji

Gwarancja	18 miesięcy
-----------	-------------