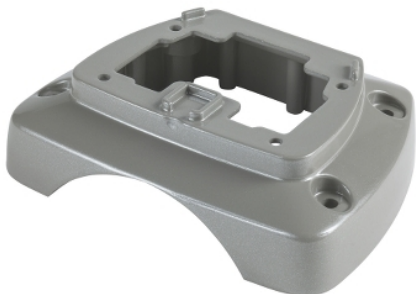


Karta danych technicznych produktu

Parametry

ISM20820

Schneider Electric Optiline 45 - mocowanie do podłogi - szary



Parametry podstawowe

System elektroinstalacyjny	Słupek Słup
Typ produktu lub komponentu	Mocowanie do podłogi

Parametry uzupełniające

Typ słupa	Jednostronny
Typ słupka	Jednostronny
Odcień koloru	Szary (RAL 9007)
Ilość sztuk w zestawie	1 sztuka
Wykończenie powierzchni słupa/słupka	Anodowany Malowany proszkowo
Sposób mocowania słupa	Mocowany wciskowo
Sposób mocowania	Wkrętami
Materiał	Aluminium malowane proszkowo
Długość	102 mm
Wysokość	38 mm
Szerokość	125 mm
Segment rynku	Budynki mieszkalne Małe obiekty handlowe

Środowisko pracy

Normy	EN 50085-1:2005 NF C 68-102
Temperatura otoczenia dla pracy urządzenia	-25...60 °C
Stopień ochrony IP	IP30

Jednostka opakowania

Jednostka miary opakowania 1	PCE
Ilość jednostek w opakowaniu 1	1
Wysokość opakowania 1	3,8 cm
Szerokość opakowania 1	10,4 cm
Długość opakowania 1	12,6 cm
Waga opakowania 1	210,0 g
Jednostka miary opakowania 2	S03
Ilość jednostek w opakowaniu 2	50
Wysokość opakowania 2	30,0 cm
Szerokość opakowania 2	30,0 cm
Długość opakowania 2	40,0 cm
Waga opakowania 2	10,987 kg

Oferta zrównoważonego rozwoju

Rozporządzenie REACH	Deklaracja REACH
Bez SVHC REACH	Tak
Europejska dyrektywa RoHS	Zgodność z pro-active (produkt poza zakresem obowiązywania dyrektywy UE RoHS) Europejska deklaracja RoHS
Norma RoHS Chiny	Dyrektywa RoHS Chiny
Ujawnienie informacji o wpływie na środowisko	Środowiskowy Profil Produktu
Kulistość – profil	Nie są wymagane żadne specjalne operacje związane z recyklingiem

Warunki gwarancji

Gwarancja	18 miesięcy
-----------	-------------