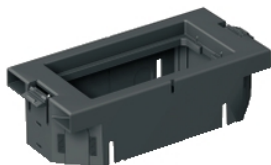


Karta danych technicznych produktu

Parametry

ISM50809N

Schneider Electric Ramka montażowa do osprzętu altira dwumodułowa



Parametry podstawowe

Gama produktów	OptiLine
System elektroinstalacyjny	Puszka podłogowa
Typ produktu	Ramka montażowa
Rodzaj podłogi	Podłoga zagłębiona Podłoga podniesiona (techniczna) Podłoga płytowa (wylewka betonowa)
Kształt puszki podłogowej	Prostokątny Kwadratowy
Colour	Szary
Quantity package 1 / unit	6 szt.

Parametry uzupełniające

Suitable for	Dla 1-2 gniazd zasilających Altira
Sposób mocowania	Mocowany wciskowo
Liczba modułów	2 moduły
Product material	PC/ABS
Długość	139 mm
Wysokość	38 mm
Szerokość	64 mm

Środowisko pracy

Operating temperature	-25...60 °C
Stopień ochrony IP	IP20

Jednostka opakowania

Jednostka miary opakowania 1	PCE
Ilość jednostek w opakowaniu 1	1
Wysokość opakowania 1	6,500 cm
Szerokość opakowania 1	13,200 cm
Długość opakowania 1	20,000 cm
Waga opakowania 1	48,000 g
Jednostka miary opakowania 2	BB1
Ilość jednostek w opakowaniu 2	6
Wysokość opakowania 2	6,500 cm
Szerokość opakowania 2	13,200 cm
Długość opakowania 2	20,000 cm
Waga opakowania 2	303,000 g
Jednostka miary opakowania 3	S03
Ilość jednostek w opakowaniu 3	60
Wysokość opakowania 3	30,000 cm
Szerokość opakowania 3	30,000 cm
Długość opakowania 3	40,000 cm
Waga opakowania 3	3,517 kg

Oferta zrównoważonego rozwoju

Europejska dyrektywa RoHS	Nie dotyczy, poza zakresem prawnym dyrektywy UE RoHS
---------------------------	--

Warunki gwarancji

Gwarancja

18 miesięcy
