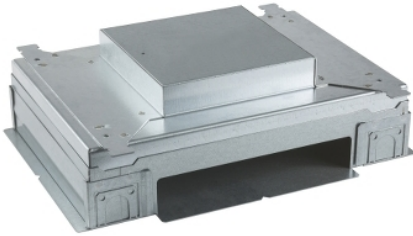


Karta danych technicznych ISM50343

produktu

Parametry

OptiLine 50 - puszka podłogowa, prostokątna, bez modułów



Parametry podstawowe

System elektroinstalacyjny	Puszka podłogowa
Typ produktu	Puszka w wylewce podłogowej
Rodzaj podłogi	Podłoga płytowa (wylewka betonowa)
Kształt puszki podłogowej	Prostokątny
Quantity package 1 / unit	1 szt.

Parametry uzupełniające

Sposób mocowania	Wkrętami
Liczba modułów	Bez modułów
Product material	Blacha stalowa
Długość	124 mm
Wysokość	301 mm
Szerokość	428 mm

Jednostka opakowania

Jednostka miary opakowania 1	PCE
Ilość jednostek w opakowaniu 1	1
Wysokość opakowania 1	15,600 cm
Szerokość opakowania 1	40,200 cm
Długość opakowania 1	59,400 cm
Waga opakowania 1	4,330 kg
Jednostka miary opakowania 2	P12
Ilość jednostek w opakowaniu 2	25
Wysokość opakowania 2	100,000 cm
Szerokość opakowania 2	80,000 cm
Długość opakowania 2	120,000 cm
Waga opakowania 2	108,250 kg

Oferta zrównoważonego rozwoju

Europejska dyrektywa RoHS	Nie dotyczy, poza zakresem prawnym dyrektywy UE RoHS
Ujawnienie informacji o wpływie na środowisko	Środowiskowy Profil Produktu
Kulistość – profil	Nie są wymagane żadne specjalne operacje związane z recyklingiem

Warunki gwarancji

Gwarancja	18 miesięcy
-----------	-------------

Informacje dostarczone w niniejszej dokumentacji zawierają ogólne opisy i/lub parametrów technicznych przedstawianych produktów. Dokumentacja ta nie jest przeznaczona do spełniania roli substytucyjnej i nie może być również stosowana do określenia przydatności i niezawodności tych produktów dla konkretnych aplikacji użytkownika. Każdy użytkownik lub integrator musi wykonać odpowiednią i pełną analizę ryzyka, ocenę a także testy produktów w odniesieniu do odpowiedniego, określonego zastosowania lub użycia. Schneider Electric Industries SAS ani żadna z jego firm stowarzyszonych lub zależnych nie ponosi odpowiedzialności za niewłaściwe użycie przedstawionych tutaj informacji.