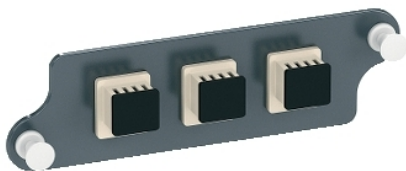


Karta danych technicznych produktu

Parametry

VDIM1550311

Płyta zaślepiająca, 3 złącza, LC, MM



Parametry podstawowe

Gama	Actassi
Produkt	Płyta pokrywy z przejściówkami
Product destination	Panel światłowodowy
Dostarczane wyposażenie	3 duplex multi-mode adaptor dla LC

Parametry uzupełniające

Materiał	PC
Sposób mocowania	Przez nity push-pull
Colour	Ciemnoszary (RAL 7016)
Szerokość	120 mm
Wysokość	35 mm
Głębokość	35 mm

Jednostka opakowania

Jednostka miary opakowania 1	PCE
Ilość jednostek w opakowaniu 1	1
Wysokość opakowania 1	4,0 cm
Szerokość opakowania 1	3,0 cm
Długość opakowania 1	12,0 cm
Waga opakowania 1	23,0 g
Jednostka miary opakowania 2	S02
Ilość jednostek w opakowaniu 2	50
Wysokość opakowania 2	15,0 cm
Szerokość opakowania 2	30,0 cm
Długość opakowania 2	40,0 cm
Waga opakowania 2	1,451 kg

Oferta zrównoważonego rozwoju

Rozporządzenie REACH	Deklaracja REACH
Bez SVHC REACH	Tak
Europejska dyrektywa RoHS	Nie dotyczy, poza zakresem prawnym dyrektywy UE RoHS
Ujawnienie informacji o wpływie na środowisko	Środowiskowy Profil Produktu
Kulistość – profil	Nie są wymagane żadne specjalne operacje związane z recyklingiem

Warunki gwarancji

Gwarancja	18 months
-----------	-----------