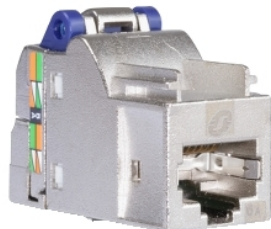


Karta danych technicznych produktu Parametry

VDIB1772XB01

Konektor R45 S-one, ekranowany, 1 szt.,
Kat6a



Parametry podstawowe

Gama produktów	Actassi
Typ produktu	Gniazdo sieciowe RJ45
Prezentacja urządzenia	Zintegrowana konstrukcja jednoczęściowa
Odcień koloru	Konektor: srebrny (zamek (stop metali na bazie cynku)) Organizator kabli: ciemnoniebieski (ABS + PC)
Wiring Colour configuration	568 A/B
Sposób pakowania	Oddzielna torba
Ilość sztuk w zestawie	1 sztuka

Parametry uzupełniające

[In] prąd znamionowy	1,5 A w 25 °C
Voltage proof	1000 V AC/DC szczytowe, pomiędzy stykami 1500 V AC/DC szczytowe, pomiędzy stykami i osłoną
Rezystancja zestyku	20 mOm
Rezystancja izolacji	Początkowa rezystancja izolacji: ≥ 500 MOhm w 100 V prąd stały (DC)
Średnica drutu (wg.Amerykański)	AWG 24...AWG 23
Durability	750 cykl
Tłumienie sprzężenia	≥ 45 dB w 30... 100 MHz $\geq 85 - 20 \times \log(f)$ dB w 100... 1000 MHz
Contact pins	8 piny z stop miedzi, złożony zgodnie z IEC 60603-7
Shield Type	Metalowy: samodzielnie dostosowujące się 360° + styk przewodu drenowego Zintegrowana bariera przeciwzwarciowa
Siła ciągnięcia	50 N w czasie 60 s
Impedancja przejścia	≤ 0.1 Ohm przy 1 MHz ≤ 0.2 Ohm przy 10 MHz ≤ 1.6 Ohm przy 80 MHz
Poprzeczne straty konwersji	≥ 50 dB $\geq 68 - 20 \times \log(f)$ dB w 1...500000 kHz
Rodzaj narzędzia	Bez narzędzi
Zewnętrzna średnica kabla	0,9...1,4 mm
Compatible LAN cable types	STP
Kategoria sieci komunikacyjnej	6A
Supported applications	10GBASE-T
Protocols	VoIP (Voice IP - głosowe IP) PoE+ (Power over Ethernet) 4PPoE 100W (Power over Ethernet)
Częstotliwość transmisji	0...500 MHz
Rodzaj śladu	S-One
Wysokość	28 mm
Długość	35 mm
Szerokość	18 mm
Kraj docelowy	Europe

Informacje dostarczone w niniejszej dokumentacji zawierają ogólne opisy i/lub parametrów technicznych przedstawianych produktów. Dokumentacja ta nie jest przeznaczona do spełniania roli substytucyjnej i nie może być również stosowana do określenia przydatności i niezawodności tych produktów dla konkretnych aplikacji użytkownika. Każdy użytkownik lub integrator musi wykonać odpowiednią i pełną analizę ryzyka, ocenę a także testy produktów w odniesieniu do odpowiedniego, określonego zastosowania lub użycia. Schneider Electric Industries SAS ani żadna z jego firm stowarzyszonych lub zależnych nie ponosi odpowiedzialności za niewłaściwe użycie przedstawionych tutaj informacji.

Środowisko pracy

Operational temperature range	-40...70 °C
Climatic category	40/070/21 (21 dni)
Ognioodporność	UL94-V0
Normy	ANSI/TIA-568-C.2 IEC 60603-7-5 ISO/IEC 11801:2011 Ed.2.2 UL 1863

Jednostka opakowania

Jednostka miary opakowania 1	PCE
Ilość jednostek w opakowaniu 1	1
Wysokość opakowania 1	2,0 cm
Szerokość opakowania 1	7,0 cm
Długość opakowania 1	6,0 cm
Waga opakowania 1	32,0 g
Jednostka miary opakowania 2	BB1
Ilość jednostek w opakowaniu 2	10
Wysokość opakowania 2	7,0 cm
Szerokość opakowania 2	13,0 cm
Długość opakowania 2	19,0 cm
Waga opakowania 2	385,0 g
Jednostka miary opakowania 3	S03
Ilość jednostek w opakowaniu 3	160
Wysokość opakowania 3	30,0 cm
Szerokość opakowania 3	30,0 cm
Długość opakowania 3	40,0 cm
Waga opakowania 3	7,0 kg

Oferta zrównoważonego rozwoju

Rozporządzenie REACH	Deklaracja REACH
Bez SVHC REACH	Tak
Europejska dyrektywa RoHS	Zgodność z pro-active (produkt poza zakresem obowiązywania dyrektywy UE RoHS) Europejska deklaracja RoHS
Norma RoHS Chiny	Dyrektywa RoHS Chiny
Ujawnienie informacji o wpływie na środowisko	Środowiskowy Profil Produktu
Kulistość – profil	Nie są wymagane żadne specjalne operacje związane z recyklingiem

Warunki gwarancji

Gwarancja	18 months
-----------	-----------