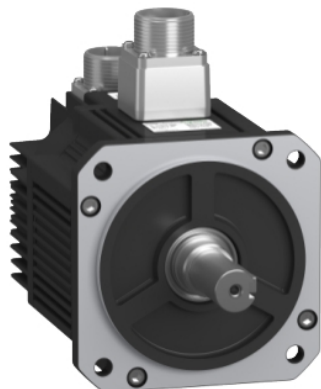


Karta danych technicznych produktu

Parametry

BCH16HM10232F6C2

Serwosilnik BCH16, 130 mm, wał 22 mm, 1.0kW, duża bezwładność, 2000rpm, 23bit, hamulec



Parametry podstawowe

Zgodność gamy	Easy Lexium 16
Typ produktu lub komponentu	Serwonapęd
Skrócona nazwa urządzenia	BCH16

Parametry uzupełniające

Maksymalna prędkość mechaniczna	3000 obr/min
Znamionowe napięcie zasilania [Us]	220 V
Ilość faz w sieci	3 fazy
Ciągły prąd zwarciov	5,2 A
Ciągły moment	4,77 N.m dla LXM16D w 10,13 A, 220 V, jednofazowy
Moc ciągła	1000 W
Szczytowy moment utyku	14,31 N.m dla LXM16D w 10,13 A, 220 V, jednofazowy
Znamionowa moc wyjściowa	1000 W dla LXM16D w 10,13 A, 220 V, jednofazowy
Moment znamionowy	4,77 N.m dla LXM16D w 10,13 A, 220 V, jednofazowy
Prędkość znamionowa	2000 obr./min dla LXM16D w 10,13 A, 220 V, jednofazowy
Maksymalny prąd Irms	21,9 A dla LXM16D w 1,0 kW, 220 V
Maks. prąd ciągły	15,6 A
Zgodność produktu	LXM16D serwosilniki Motion silnik w 1 kW, 220 V, jednofazowy
Koniec wału	Klucz równoległy
Drugi wał	Bez drugiego końca wału
Średnica wału	22 mm
Długość wału	35 mm
Szerokość klucza	8 mm
Rodzaj sprzężenia zwrotnego	23 bit high resolution encoder
Hamulec trzymania	Z
Moment hamujący	15,0 N.m wdudowany
Podstawa montażowa	Azjatycki kołnierz standardowy
Rozmiar kołnierza silnika	130 mm
Przyłącza elektryczne	Złącze MIL
Stała momentu	0,92 N.m/A w 20 °C
Stała powrotna siła elektromotoryczna	60,8 V/Kobr/min w 20 °C
Inercja wirnika	11,58 kg.cm ²
Rezystancja stojana	1,2 om w 20 °C
Indukcyjność stojana	9,5 mH w 20 °C
Elektryczna stała czasowa stojana	7,92 ms w 20 °C
Maksymalna siła promieniowa Fr	578.2 N w 2000 obr/min
Maksymalna siła osiowa Fa	211.68 N
Moc hamowania	19,6 W

Rodzaj chłodzenia	Konwekcja naturalna
Długość	186,9 mm
Średnica kołnierza centrującego	110 mm
Głębokość kołnierza centrującego	6 mm
Liczba otworów montażowych	4
Średnica otworów montażowych	9 mm
Średnica otworów montażowych	145 mm
Wał	50 mm
Szerokość	130 mm
Wysokość	183,4 mm
Głębokość	186,9 mm
Masa produktu	7,3 kg

Środowisko pracy

Stopień ochrony IP	IP65 IM B5, IM V1 IP65 IM V3
Temperatura otoczenia dla pracy urządzenia	0...40 °C

Jednostka opakowania

Jednostka miary opakowania 1	PCE
Ilość jednostek w opakowaniu 1	1
Wysokość opakowania 1	27,5 cm
Szerokość opakowania 1	18 cm
Długość opakowania 1	36 cm
Waga opakowania 1	8,138 kg

Oferta zrównoważonego rozwoju

Stan trwałej oferty	Produkt Green Premium
Rozporządzenie REACH	Deklaracja REACH
Bez SVHC REACH	Tak
Europejska dyrektywa RoHS	Zgodne z wyłączeniami
Bez rtęci	Tak
Norma RoHS Chiny	Dyrektywa RoHS Chiny
Informacje na temat zwolnienia z RoHS	Tak
Ujawnienie informacji o wpływie na środowisko	Środowiskowy Profil Produktu
Kulistość – profil	Informacja O Żywności

Warunki gwarancji

Gwarancja	18 miesięcy
-----------	-------------