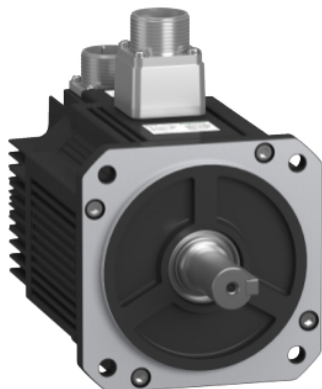


# Karta danych technicznych produktu

## Parametry

# BCH16HM15232F6C2

Serwosilnik BCH16, 130 mm, wał 22 mm, 1.5kW, duża bezwładność, 2000rpm, 23bit, hamulec



### Parametry podstawowe

Zgodność gamy	Easy Lexium 16
Typ produktu lub komponentu	Serwonapęd
Skrócona nazwa urządzenia	BCH16

### Parametry uzupełniające

Maksymalna prędkość mechaniczna	3000 obr/min
Znamionowe napięcie zasilania [Us]	220 V
Ilość faz w sieci	3 fazy
Ciągły prąd zwarciov	7,9 A
Ciągły moment	7,16 N.m dla LXM16D w 14,43 A, 220 V, jednofazowy
Moc ciągła	1500 W
Szczytowy moment utyku	21,48 N.m dla LXM16D w 14,43 A, 220 V, jednofazowy
Znamionowa moc wyjściowa	1500 W dla LXM16D w 14,43 A, 220 V, jednofazowy
Moment znamionowy	7,16 N.m dla LXM16D w 14,43 A, 220 V, jednofazowy
Prędkość znamionowa	2000 obr./min dla LXM16D w 14,43 A, 220 V, jednofazowy
Maksymalny prąd Irms	24,9 A dla LXM16D w 1,5 kW, 220 V
Maks. prąd ciągły	23,7 A
Zgodność produktu	LXM16D serwosilniki Motion silnik w 1,5 kW, 220 V, jednofazowy
Koniec wału	Klucz równoległy
Drugi wał	Bez drugiego końca wału
Średnica wału	22 mm
Długość wału	35 mm
Szerokość klucza	8 mm
Rodzaj sprzężenia zwrotnego	23 bit high resolution encoder
Hamulec trzymania	Z
Moment hamujący	15,0 N.m wdudowany
Podstawa montażowa	Azjatycki kołnierz standardowy
Rozmiar kołnierza silnika	130 mm
Przyłącza elektryczne	Złącze MIL
Stała momentu	0,91 N.m/A w 20 °C
Stała powrotna siła elektromotoryczna	60,2 V/Kobr/min w 20 °C
Inercja wirnika	15,5 kg.cm <sup>2</sup>
Rezystancja stojana	0,77 om w 20 °C
Indukcyjność stojana	6,77 mH w 20 °C
Elektryczna stała czasowa stojana	8,7 ms w 20 °C
Maksymalna siła promieniowa Fr	709.52 N w 2000 obr/min
Maksymalna siła osiowa Fa	176.4 N
Moc hamowania	19,6 W

Rodzaj chłodzenia	Konwekcja naturalna
Długość	201,9 mm
Średnica kołnierza centrującego	110 mm
Głębokość kołnierza centrującego	6 mm
Liczba otworów montażowych	4
Średnica otworów montażowych	9 mm
Średnica otworów montażowych	145 mm
Wał	50 mm
Szerokość	130 mm
Wysokość	183,4 mm
Głębokość	201,9 mm
Masa produktu	8,9 kg

### Środowisko pracy

Stopień ochrony IP	IP65 IM B5, IM V1 IP65 IM V3
Temperatura otoczenia dla pracy urządzenia	0...40 °C

### Jednostka opakowania

Jednostka miary opakowania 1	PCE
Ilość jednostek w opakowaniu 1	1
Wysokość opakowania 1	27,5 cm
Szerokość opakowania 1	18 cm
Długość opakowania 1	36 cm
Waga opakowania 1	9,41 kg

### Oferta zrównoważonego rozwoju

Stan trwałej oferty	Produkt Green Premium
Rozporządzenie REACH	<a href="#">Deklaracja REACH</a>
Bez SVHC REACH	Tak
Europejska dyrektywa RoHS	Zgodne z wyłączeniami
Bez rtęci	Tak
Norma RoHS Chiny	<a href="#">Dyrektywa RoHS Chiny</a>
Informacje na temat zwolnienia z RoHS	<a href="#">Tak</a>
Ujawnienie informacji o wpływie na środowisko	<a href="#">Środowiskowy Profil Produktu</a>
Kulistość – profil	<a href="#">Informacja O Żywności</a>

### Warunki gwarancji

Gwarancja	18 miesięcy
-----------	-------------