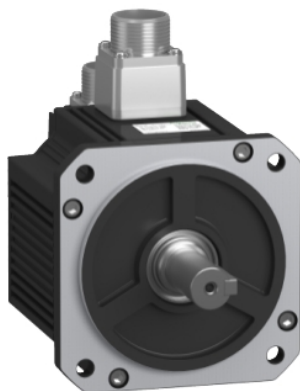


Karta danych technicznych produktu

Parametry

BCH16HM08132A6C2

Serwosilnik BCH16, 130 mm, wał 22 mm, 0.85kW, duża bezwładność, 1500rpm, 23bit



Parametry podstawowe

Zgodność gamy	Easy Lexium 16
Typ produktu lub komponentu	Serwonapęd
Skrócona nazwa urządzenia	BCH16

Parametry uzupełniające

Maksymalna prędkość mechaniczna	3000 obr/min
Znamionowe napięcie zasilania [Us]	220 V
Ilość faz w sieci	3 fazy
Ciągły prąd zwarciový	7,0 A
Ciągły moment	5,39 N.m dla LXM16D w 14,43 A, 220 V, jednofazowy
Moc ciągła	850 W
Szczytowy moment utyku	13,8 N.m dla LXM16D w 14,43 A, 220 V, jednofazowy
Znamionowa moc wyjściowa	850 W dla LXM16D w 14,43 A, 220 V, jednofazowy
Moment znamionowy	5,39 N.m dla LXM16D w 14,43 A, 220 V, jednofazowy
Prędkość znamionowa	1500 obr./min dla LXM16D w 14,43 A, 220 V, jednofazowy
Maksymalny prąd Irms	24,9 A dla LXM16D w 0,85 kW, 220 V
Maks. prąd ciągły	18,1 A
Zgodność produktu	LXM16D serwosilniki Motion silnik w 0,85 kW, 220 V, jednofazowy
Koniec wału	Klucz równoległy
Drugi wał	Bez drugiego końca wału
Średnica wału	22 mm
Długość wału	35 mm
Szerokość klucza	8 mm
Rodzaj sprzężenia zwrotnego	23 bit high resolution encoder
Hamulec trzymania	Bez
Moment hamujący	15,0 N.m
Podstawa montażowa	Azjatycki kołnierz standardowy
Rozmiar kołnierza silnika	130 mm
Przylączya elektryczne	Złącze MIL
Stała momentu	0,75 N.m/A w 20 °C
Stała powrotna siła elektromotoryczna	51,7 V/Kobr/min w 20 °C
Inercja wirnika	14,08 kg.cm ²
Rezystancja stojana	0,65 om w 20 °C
Indukcyjność stojana	5,5 mH w 20 °C
Elektryczna stała czasowa stojana	8,46 ms w 20 °C
Maksymalna siła promieniowa Fr	498.82 N w 1500 obr/min
Maksymalna siła osiowa Fa	176.4 N
Rodzaj chłodzenia	Konwekcja naturalna
Długość	154,3 mm

Średnica kołnierza centrującego	110 mm
Głębokość kołnierza centrującego	6 mm
Liczba otworów montażowych	4
Średnica otworów montażowych	9 mm
Średnica otworów montażowych	145 mm
Wał	50 mm
Szerokość	130 mm
Wysokość	183,4 mm
Głębokość	154,3 mm
Masa produktu	6,5 kg

Środowisko pracy

Stopień ochrony IP	IP65 IM B5, IM V1 IP65 IM V3
Temperatura otoczenia dla pracy urządzenia	0...40 °C

Jednostka opakowania

Jednostka miary opakowania 1	PCE
Ilość jednostek w opakowaniu 1	1
Wysokość opakowania 1	27,5 cm
Szerokość opakowania 1	18 cm
Długość opakowania 1	36 cm
Waga opakowania 1	7,35 kg

Oferta zrównoważonego rozwoju

Stan trwałej oferty	Produkt Green Premium
Rozporządzenie REACH	Deklaracja REACH
Bez SVHC REACH	Tak
Europejska dyrektywa RoHS	Zgodne z wyłączeniami
Bez rtęci	Tak
Norma RoHS Chiny	Dyrektywa RoHS Chiny
Informacje na temat zwolnienia z RoHS	Tak
Ujawnienie informacji o wpływie na środowisko	Środowiskowy Profil Produktu
Kulistość – profil	Informacja O Żywności

Warunki gwarancji

Gwarancja	18 miesięcy
-----------	-------------