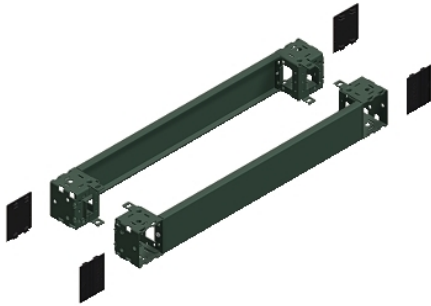


# Karta danych technicznych produktu

## Parametry

# NSYSPF5100

Cokół przedni i dolny dla obudów Spacial SF 500x100



### Parametry podstawowe

Gama produktów	Spacial
Kategoria akcesoriów / części oddzielnych	Akcesoria przeznaczone dla obudowy
Typ produktu lub komponentu	Przód cokołu
Anwendung	Aplikacja Prisma Wielozadaniowy
Nennmaße des Gehäuses	-
Elementy składowe urządzenia	Elementy mocujące 4 pokrywa narożna 1 panel przedni 1 panel tylni 4 narożnik
Zgodność gamy	Spacial Spacial SF Spacial Spacial SM Prisma Pack 160 Spacial Spacial SFP
Pomoc do montażu	Panele boczne cokołu

### Parametry uzupełniające

Sposób mocowania	Elementem mocującym - na strukturze lokalizacja
Kolor	Szary (RAL 7022)
Wykończenie powierzchni	Proszek epoksydowo-poliestrowy
Dopuszczalne obciążenie długotrwale	1300 kg
Wysokość	100 mm
Szerokość	Znamionowy: 500 mm

### Środowisko pracy

Stopień ochrony IP	IP30 (kompletny cokół)
Stopień ochrony IK	IK10

### Jednostka opakowania

Jednostka miary opakowania 1	PCE
Ilość jednostek w opakowaniu 1	1
Wysokość opakowania 1	11,1 cm
Szerokość opakowania 1	19,2 cm
Długość opakowania 1	50,8 cm
Waga opakowania 1	7,0 kg

### Oferta zrównoważonego rozwoju

Rozporządzenie REACH	<a href="#">Deklaracja REACH</a>
Europejska dyrektywa RoHS	Zgodność z pro-active (produkt poza zakresem obowiązywania dyrektywy UE RoHS)
Bez rtęci	Tak
Norma RoHS Chiny	<a href="#">Dyrektywa RoHS Chiny</a>
Informacje na temat zwolnienia z RoHS	<a href="#">Tak</a>

## Warunki gwarancji

---

Gwarancja

18 miesięcy

---