

Czujniki ruchu do zastosowań na zewnątrz - RC-plus next N

RC-plus next N 130



biały matowy, zbliżony do RAL9010 , Nr art. 93321

czarny matowy, zbliżony do RAL9005 , Nr art. 93323

brązowy matowy, zbliżony do RAL8014 , Nr art. 93324

Informacje o produkcie

- Czujnik ruchu z obszarem detekcji 130° i z czujnikiem pełzania
- Mechaniczna regulacja zasięgu
- Zmienny czas załączenia światła zależny od kierunku ruchu
- Niezakłócona detekcja przez kilka czujników w obwodzie równoległym
- Możliwe manualne załączenie z przycisku
- Regulowana głowica
- Natychmiastowe uruchomienie przy ustawieniach fabrycznych
- Dodatkowe funkcje można zaprogramować opcjonalnym pilotem
- Podstawa kompatybilna z RC-plus (next) i Vario
- Obniżenie czułości pozwoli uniknąć przypadkowego załączenia światła przez zwierzęta
- Prosty montaż wtykowy
- Montaż naścienny, sufitowy i w narożnikach
- Ustawienie fabryczne 3 min i 20 luksów
- **Przykłady zastosowań:**
tereny zewnętrzne (wjazdy / drogi dojazdowe), parkingi, parkingi podziemne, magazyn wysokiego składowania

Specyfikacja techniczna

Napięcie

110 - 240 V AC 50 / 60 Hz (na zamówienie może być dostarczany w wersji z innym napięciem operacyjnym)

Wymiary:	121 x 71 x 85 mm
Pobór energii:	około 0,5 W
Obszar detekcji:	poziomo 130° (Montaż naścienny)
Zasięg:	maks. 20 m (poprzecznie) maks. 6 m (frontalny) maks. 4 m Czujnik pełzania/czołgania (funkcja „anti-creep”)
Obszar monitorowany (ruch styczny):	450 m ² / 2,5 m Wysokość montażu
Min./Maks./Zalecana wysokość montażu:	2 m / 5 m / 2,5 m
Stopień/klasa ochrony:	IP54 / Klasa II
Temperatura otoczenia:	-25 °C (do) +50 °C
Obudowa:	poliwęglan, odporny na promieniowanie UV
Kanał 1 (steruje oświetleniem)	
Moc załączania:	3000 W, cos φ = 1 1500 VA, cos φ = 0,5 300 W LED maks. prąd rozruchowy I _p (20 ms) = 165 A maks. prąd rozruchowy I _p (200 μs) = 800 A
Rodzaj kontaktu:	1x mikro-styk, zestyk zwierny (NOC) z jałowym stykiem wolframowym
Czas załączenia:	15 s - 16 min, Impuls
Próg włączenia:	2 - 500 (luks)

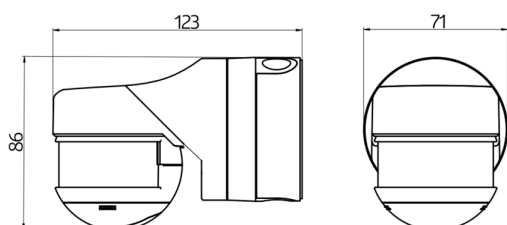
Szczegóły zamówienia

Typ	Kolor	Nr art.	EAN
RC-plus next N 130	biały matowy, zbliżony do RAL9010	93321	4007529933211
RC-plus next N 130	czarny matowy, zbliżony do RAL9005	93323	4007529933235
RC-plus next N 130	brązowy matowy, zbliżony do RAL8014	93324	4007529933242

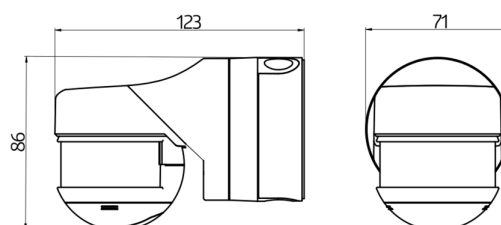
Akcesoria

Typ	Kolor	Nr art.	EAN
BLE-IR-Adapter	czarny	93067	4007529930678
IR-RC	-	92000	4007529920006
IR-RC-LD	-	92649	4007529926497
IR-RC-Mini	-	92090	4007529920907
Ø 164 x 143 mm	biały	92467	4007529924677

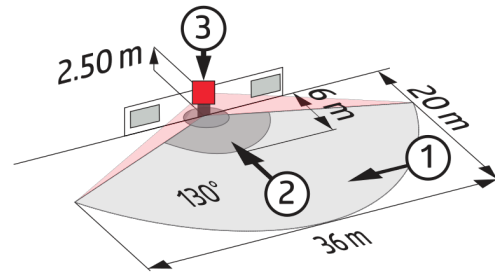
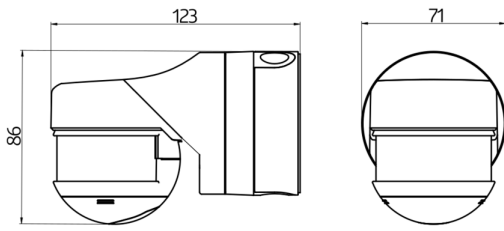
Typ	Kolor	Nr art.	EAN
Zestaw do przerywania łuku RC	biały	10880	4007529108800
Mini-Zestaw do przerywania łuku RC	czarny	10882	4007529108824
Zewnętrzna podstawka do montażu narożnego RC-plus next	czarny	97024	4007529970247
Zewnętrzna podstawka do montażu narożnego RC-plus next	brązowy	97014	4007529970148
Zewnętrzna podstawka do montażu narożnego RC-plus next	biały	97004	4007529970049
Zewnętrzna podstawka do montażu narożnego RC-plus next	srebrny	97043	4007529970438
Wewnętrzna podstawka do montażu narożnego RC-plus next	biały	97005	4007529970056



Wymiary 93321



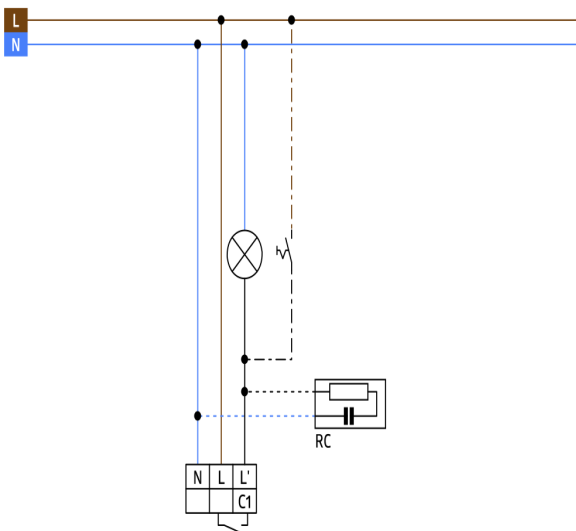
Wymiary 93323



Wymiary 93324

Zasięg

- 1: Przejście w poprzek pola detekcji
- 2: Podchodzenie/zbliżanie się od frontu
- 3: Czujnik pełzania/czołgania



Schemat połączeń