

## Czujniki ruchu do zastosowań na zewnątrz - RC-plus next N

### RC-plus next N 230



biały matowy, zbliżony do RAL9010 , Nr art. 93331

czarny matowy, zbliżony do RAL9005 , Nr art. 93333

brązowy matowy, zbliżony do RAL8014 , Nr art. 93334

srebrny matowy, zbliżony do RAL9006 , Nr art. 93346

### Informacje o produkcie

- Czujnik ruchu z obszarem detekcji 230° i z czujnikiem pełzania
- Mechaniczna regulacja zasięgu
- Zmienny czas załączenia światła zależny od kierunku ruchu
- Niezakłócona detekcja przez kilka czujników w obwodzie równoległym
- Możliwe manualne załączenie z przycisku
- Regulowana głowica
- Natychmiastowe uruchomienie przy ustawieniach fabrycznych
- Dodatkowe funkcje można zaprogramować opcjonalnym pilotem
- Podstawa kompatybilna z RC-plus (next) i Vario
- Obniżenie czułości pozwoli uniknąć przypadkowego załączenia światła przez zwierzęta
- Prosty montaż wtykowy
- Montaż naścienny, sufitowy i w narożnikach
- Ustawienie fabryczne 3 min i 20 luksów
- **Przykłady zastosowań:**  
tereny zewnętrzne (wjazdy / drogi dojazdowe), parkingi, parkingi podziemne, magazyn wysokiego składowania

### Specyfikacja techniczna

**Napięcie**

110 - 240 V AC 50 / 60 Hz (na zamówienie może być dostarczany w wersji z innym napięciem operacyjnym)

<b>Wymiary:</b>	121 x 71 x 85 mm
<b>Pobór energii:</b>	około 0,5 W
<b>Obszar detekcji:</b>	poziomo 230° (Montaż naścienny)
<b>Zasięg:</b>	maks. 20 m (poprzecznie) maks. 6 m (frontalny) maks. 4 m Czujnik pełzania/czołgania (funkcja „anti-creep”)
<b>Obszar monitorowany (ruch styczny):</b>	800 m <sup>2</sup> / 2,5 m Wysokość montażu
<b>Min./Maks./Zalecana wysokość montażu:</b>	2 m / 5 m / 2,5 m
<b>Stopień/klasa ochrony:</b>	IP54 / Klasa II
<b>Temperatura otoczenia:</b>	-25 °C (do) +50 °C
<b>Obudowa:</b>	poliwęglan, odporny na promieniowanie UV
	<b>Kanał 1 (steruje oświetleniem)</b>
<b>Moc załączania:</b>	3000 W, cos φ = 1 1500 VA, cos φ = 0,5 300 W LED maks. prąd rozruchowy I <sub>p</sub> (20 ms) = 165 A maks. prąd rozruchowy I <sub>p</sub> (200 μs) = 800 A
<b>Rodzaj kontaktu:</b>	1x mikro-styk, zestyk zwierny (NOC) z jałowym stykiem wolframowym
<b>Czas załączenia:</b>	15 s - 16 min, Impuls
<b>Próg włączenia:</b>	2 - 500 (luks)

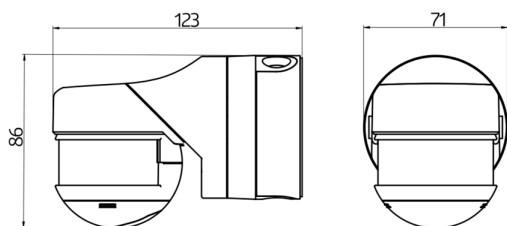
## Szczegóły zamówienia

Typ	Kolor	Nr art.	EAN
RC-plus next N 230	biały matowy, zbliżony do RAL9010	93331	4007529933310
RC-plus next N 230	czarny matowy, zbliżony do RAL9005	93333	4007529933334
RC-plus next N 230	brązowy matowy, zbliżony do RAL8014	93334	4007529933341
RC-plus next N 230	srebrny matowy, zbliżony do RAL9006	93346	4007529933464

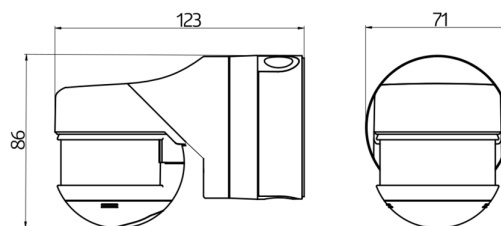
## Akcesoria

Typ	Kolor	Nr art.	EAN
BLE-IR-Adapter	czarny	93067	4007529930678
IR-RC	-	92000	4007529920006
IR-RC-LD	-	92649	4007529926497

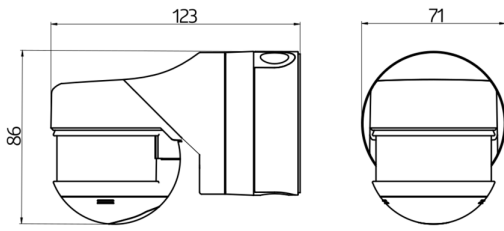
Typ	Kolor	Nr art.	EAN
IR-RC-Mini	-	92090	4007529920907
Ø 164 x 143 mm	biały	92467	4007529924677
Zestaw do przerywania łuku RC	biały	10880	4007529108800
Mini-Zestaw do przerywania łuku RC	czarny	10882	4007529108824
Zewnętrzna podstawka do montażu narożnego RC-plus next	czarny	97024	4007529970247
Zewnętrzna podstawka do montażu narożnego RC-plus next	brązowy	97014	4007529970148
Zewnętrzna podstawka do montażu narożnego RC-plus next	biały	97004	4007529970049
Zewnętrzna podstawka do montażu narożnego RC-plus next	srebrny	97043	4007529970438
Wewnętrzna podstawka do montażu narożnego RC-plus next	biały	97005	4007529970056



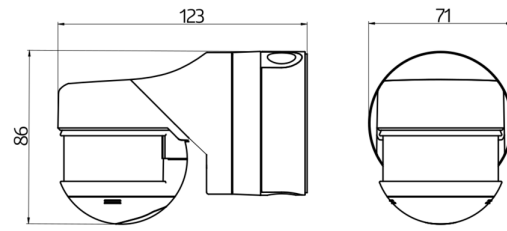
Wymiary 93331



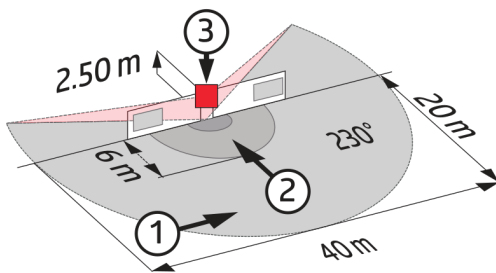
Wymiary 93333



Wymiary 93334

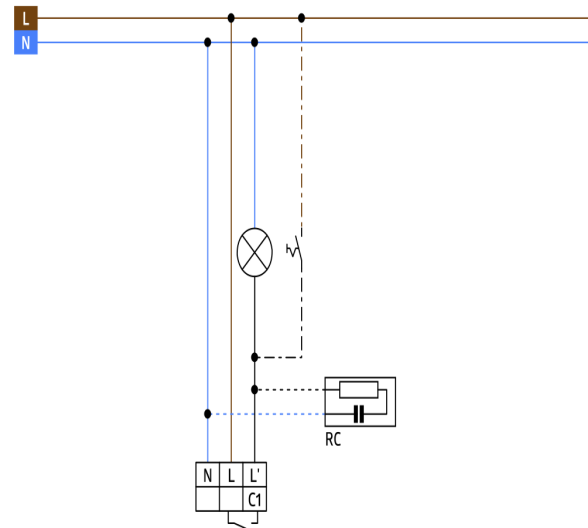


Wymiary 93346



### Zasięg

- 1: Przejście w poprzek pola detekcji
- 2: Podchodzenie/zbliżanie się od frontu
- 3: Czujnik pełzania/czołgania



### Schemat połączeń