

Czujniki DALI - Multicast

PD4-M-HCL2



biały, zbliżony do RAL9010biały, zbliżony do RAL9010
, Nr art. 93484 , Nr art. 93485

Informacje o produkcie

- Dwukierunkowy czujnik obecności ze zintegrowanym sterownikiem aplikacji DALI do energooszczędnego i biologicznie efektywnego sterowania oświetleniem (Human Centric Lighting)
- Zintegrowany zasilacz DALI i 3 wejścia przycisków
- Wstępnie zaprogramowane i dowolnie regulowane krzywe HCL (12 punktów kontrolnych w okresie 24h)
- Regulowany tryb komunikacji "Broadcast" (1 strefa świetlna, bez adresowania) lub "Multicast" (kilka stref świetlnych, HVAC, z adresowaniem)
- Dim-2-Warm: jasność i temperaturę barwową mogą być równocześnie dowolnie regulowane dłuższym naciśnięciem przycisku
- Odtwarzanie scen świetlnych przy użyciu dodatkowego wyposażenia
- Pomiar światła mieszane poprzez wewnętrzny i zewnętrzny sensor światła
- Zewnętrzny czujnik światła można obrócić o 45 °(stopni)
- Wysokowydajny przekaźnik o różnych trybach pracy, np. funkcja automatycznego wyłączenia stateczników DALI, HVAC, oświetlenia tablicy.
- Szybkie programowanie i obsługa przy pomocy aplikacji na smartfon/tablet (Android, iOS) – komputer nie jest potrzebny
- Obszar detekcji można rozszerzyć przy pomocy maks. 8 multisensorów BMS
- Maks. 64 DT8 opraw (barwa typ Tc), konieczne może być podwojenie mocy wyjściowej DALI przy pomocy dodatkowego akcesorium
- Pełną gamę funkcji można aktywować tylko przy pomocy adaptera BLE-IR firmy B.E.G. i kompatybilnego smartfona lub tabletu (Android, iOS).
- Zintegrowany zegar czasu rzeczywistego automatycznie reguluje temperaturę barwową i poziom jasności w sposób zgodny z rytmem dobowym człowieka
- Zewnętrzny sensor temperatury barwowej światła, dostępny jako wyposażenie dodatkowe, może służyć do pomiaru / przesyłania aktualnej wartości światła dziennego.

- Strefa świetlna A dla światła głównego z segmentową regulacją z uwzględnieniem światła dziennego, w trybie offset, poprzez 3 grupy DALI
- Strefa świetlna B dla oświetlenia biurka lub oświetlenia punktowego poprzez odrębną grupę DALI lub zintegrowany przełącznik
- Strefa świetlna B - Wyjście ustawiane jako wyjście załączające (ustawienia fabryczne) lub wyjście regulujące (tak samo jak grupa 1)
- Możliwość manualnego załączania i regulacji oświetlenia przy pomocy konwencjonalnych przycisków
- Temperaturę barwową można regulować odrębnie i w sposób ciągły poprzez odrębne wejście przycisku
- Regulowana dynamika (wartości minimum i maksimum) jasności i temperatury barwowej
- Wskaźniki stanu można włączać/wyłączać
- Kod PIN
- Światło orientacyjne
- Liczbę odbiorników DALI można szybko i niezawodnie ustalić w narzędziu .E.G. Online DALI Line Planner
- Unikanie strat wynikających z trybu czuwania systemu oświetlenia zgodnie z normą EnEV DIN V 18599-4

Specyfikacja techniczna

Napięcie	230 V AC ±10% 50 Hz
Wymiary:	SM= Ø 124 x 85 mm FC= Ø 117 x 100 mm
Pobór energii:	około 2 W
Obszar detekcji:	poziomo 360° (Montaż sufitowy)
Zasięg:	maks. Ø 24 m (poprzecznie) maks. Ø 8 m (frontalny) maks. Ø 6,4 m (siedzący)
Obszar monitorowany (ruch styczny):	450 m ² / 2,5 m Wysokość montażu
Min./Maks./Zalecana wysokość montażu:	2 m / 10 m / 2,5 m
Stopień/klasa ochrony:	SM= IP20 / Klasa II FC= IP20 / Klasa II
Siła uderzenia:	IK04
Temperatura otoczenia:	-25 °C (do) +50 °C
Obudowa:	poliwęglan, odporny na promieniowanie UV
Sterowanie DALI	
Wyjście DALI:	100 mA (-), 120 mA (maks.)
obsługiwane osprzęt sterujący:	DT5, DT6, DT7, DT8-Tc (HCL możliwe tylko z DT8-Tc, 2700 - 6500 K)
obsługiwane urządzenia sterujące:	B.E.G. BMS (detekcja ruchu)
Czas załączenia:	1 min - 150 min
Światło orientacyjne:	5 - 100 % / OFF / 1 min - 255 min / ∞
Wartość ustawiona	

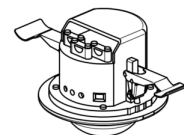
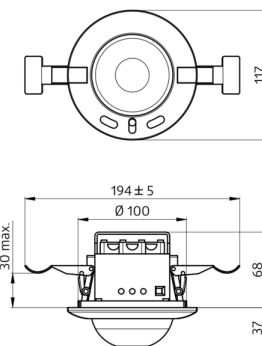
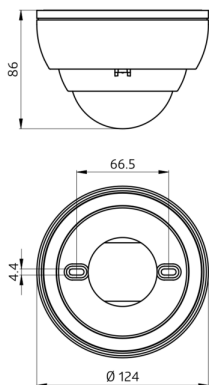
jasności:	10 - 2500 (luks)
	Przełącznik (bezpotencjałowy NO)
Moc załączania:	2300 W, $\cos \varphi = 1$ 1150 VA, $\cos \varphi = 0,5$ 300 W LED maks. prąd rozruchowy $I_p (20 \text{ ms}) = 165 \text{ A}$, $I_p (200 \mu\text{s}) = 800 \text{ A}$
Rodzaj kontaktu:	1x mikro-styk, zestyk zwierny (NOC)
Czas załączenia:	5 s - 120 min (HVAC)

Szczegóły zamówienia

Typ	Kolor	Nr art.	EAN
PD4-M-HCL2-FC	biały, zbliżony do RAL9010	93484	4007529934843
PD4-M-HCL2-SM	biały, zbliżony do RAL9010	93485	4007529934850

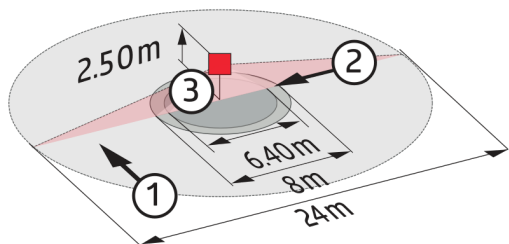
Akcesoria

Typ	Kolor	Nr art.	EAN
BLE-IR-Adapter	czarny	93067	4007529930678
IR-HCL2-Mini	-	93374	4007529933747
PS-DALI-LINK-FC	biały	92846	4007529928460
DLS-BMS DALI-2	biały matowy, zbliżony do RAL9010	93177	4007529931774
Ø 200 x 90 mm	biały	92199	4007529921997



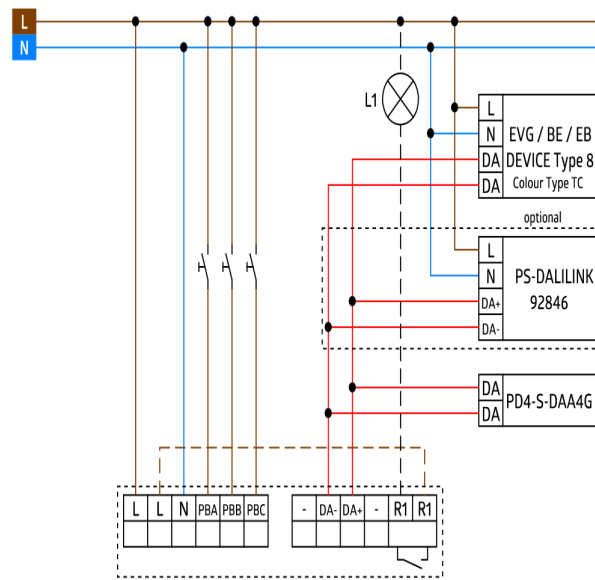
Wymiary 93485

Wymiary 93484



Zasięg

- 1: Przejście w poprzek pola detekcji
- 2: Podchodzenie/zbliżanie się od frontu
- 3: Czynności siedzące



Schemat połączeń