

Czujniki DALI - Multicast

PD4-M-DAA4G



biały matowy, zbliżony do biały matowy, zbliżony do
RAL9010 , Nr art. 92743 RAL9010 , Nr art. 92591

Informacje o produkcie

- Wszechstronne kompaktowe rozwiązanie - czujnik DALI zaprojektowany do sal konferencyjnych, szkoleniowych i lekcyjnych
- Czujnik obecności o wysokiej czułości, z możliwością automatycznego sterowania aż 64 statecznikami elektronicznymi DALI (EVB), z podziałem na 4 grupy
- Szybkie programowanie i obsługa przy pomocy aplikacji na smartfon/tablet (Android, iOS) - komputer nie jest potrzebny
- 3 strefy oświetlenia:
A dla głównego oświetlenia ze stałą regulacją światła w podziale na 3 grupy DALI i z funkcją offset control,
B dla oświetlenia mównicy lub tablicy poprzez odrębną grupę DALI,
C dla oświetlenia mównicy lub tablicy przez zintegrowany przekaźnik
- Wysokowydajny przekaźnik o różnych trybach pracy, np. funkcja automatycznego wyłączenia stateczników DALI, HVAC, oświetlenia tablicy.
- Możliwość manualnego załączenia i regulacji oświetlenia przy pomocy konwencjonalnych przycisków
- Obszar detekcji można rozszerzyć przy pomocy maks. 4 czujników typu Slave PD4-S-DAA4G
- Pełną gamę funkcji można aktywować tylko przy pomocy adaptera IR firmy B.E.G. lub adaptera BLE-IR oraz kompatybilnego smartfona lub tabletu (Android, iOS)
- Zewnętrzny czujnik światła można obrócić o 45 °(stopni)
- Unikanie strat wynikających z trybu czuwania systemu oświetlenia zgodnie z normą EnEV DIN V 18599-4
- **Przykłady zastosowań:**
sale konferencyjne, sale lekcyjne / seminaryjne

Specyfikacja techniczna

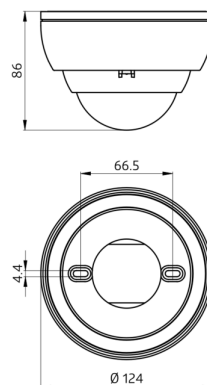
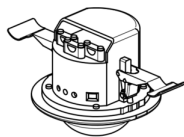
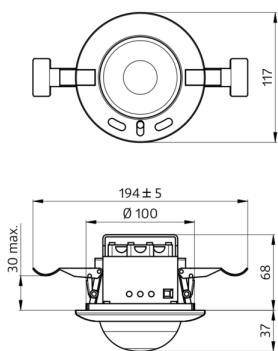
Napięcie	110 - 240 V AC 50 / 60 Hz
Wymiary:	SM= Ø 124 x 85 mm FC= Ø 117 x 100 mm
Pobór energii:	około 0,4 W
Obszar detekcji:	poziomo 360° (Montaż sufitowy)
Zasięg:	maks. Ø 24 m (poprzecznie) maks. Ø 8 m (frontalny) maks. Ø 6,4 m (siedzący)
Obszar monitorowany (ruch styczny):	450 m ² / 2,5 m Wysokość montażu
Min./Maks./Zalecana wysokość montażu:	2 m / 10 m / 2,5 m
Stopień/klasa ochrony:	SM= IP20 / Klasa II FC= IP20 / Klasa II
Temperatura otoczenia:	-25 °C (do) +50 °C
Obudowa:	poliwęglan, odporny na promieniowanie UV
Sterowanie DALI	
Wyjście DALI:	aż do 64 DALI (stateczniki elektroniczne) , można podzielić na 3 grupy DALI plus oświetlenie tablicy lub sterowanie HVAC
Czas załączenia:	1 min - 150 min (Strefy oświetlenia)
Światło orientacyjne:	10 - 30 % / OFF / 5 min - 60 min / ∞
Wartość ustawiona jasności:	10 - 2000 (luks)
Przełącznik (bezpociągowy NO)	
Moc załączania:	2300 W, cos φ = 1 1150 VA, cos φ = 0,5 300 W LED
Czas załączenia:	5 s - 120 min (HVAC) Pomiar światła mieszanego

Szczegóły zamówienia

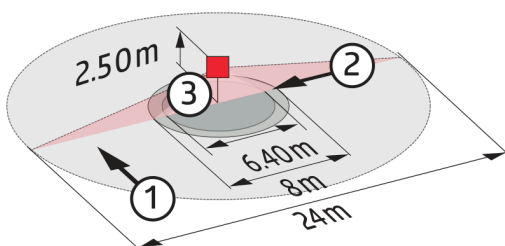
Typ	Kolor	Nr art.	EAN
PD4-M-DAA4G-SM	biały matowy, zbliżony do RAL9010	92743	4007529927432
PD4-M-DAA4G-FC	biały matowy, zbliżony do RAL9010	92591	4007529925919

Akcesoria

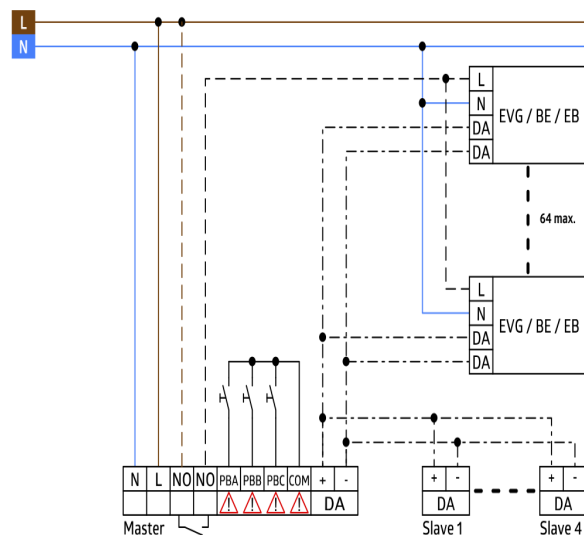
Typ	Kolor	Nr art.	EAN
PD4-S-DAA4G-FC	biały matowy, zbliżony do RAL9010	92721	4007529927210
PD4-S-DAA4G-SM	biały matowy, zbliżony do RAL9010	92759	4007529927593
BLE-IR-Adapter	czarny	93067	4007529930678



Wymiary 92591



Wymiary 92743



Zasięg

- 1: Przejście w poprzek pola detekcji
- 2: Podchodzenie/zbliżanie się od frontu
- 3: Czynności siedzące

Schemat połączeń

