

Wyłączniki zmierzchowe - Przełącznik

CdS-LC-SM



czarny , Nr art. 93016

Informacje o produkcie

- Wyłącznik zmierzchowy do automatycznego załączania oświetlenia
- Wskaźnik LED (bez opóźnienia) pomagający wyregulować próg zmierzchowy
- Wartość natężenia światła i opóźnienie włączenia/wyłączenia można programować zewnętrznym potencjometrem

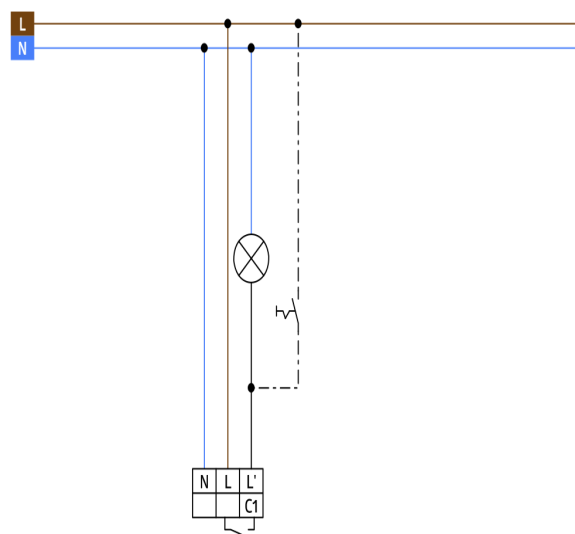
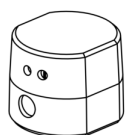
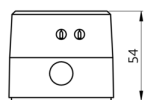
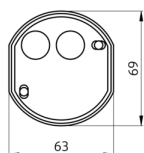
Specyfikacja techniczna

Napięcie	110 - 240 V AC 50 / 60 Hz
Wymiary:	55 x 63 x 68 mm
Pobór energii:	około 0,5 W
Stopień/klasa ochrony:	IP54 / Klasa II
Temperatura otoczenia:	-25 °C (do) +50 °C
Obudowa:	poliwęglan, odporny na promieniowanie UV
Operation mode:	Tryb automatyczny (próg włączenia 20 luksów, opóźnienie włączenia 10 s, opóźnienie wyłączenia 40 s)
Połączenia i przewody:	0,25 - 2,5 mm ² do przewodów pełnych
Moc załączania:	2300 W, cos φ = 1 1150 VA, cos φ = 0,5
Rodzaj kontaktu:	mikro-styk, zestyk zwierny (NOC)

Zwłoka uruchamiać coś: 10 s
Zwłoka gasić coś: 40 s
Próg włączenia: 20 - 1000 (luks)

Szczegóły zamówienia

Typ	Kolor	Nr art.	EAN
CdS-LC-SM	czarny	93016	4007529930166



Wymiary 93016

Schemat połączeń