

Czujniki - OCCULOG-1C

OCCULOG-1C



biały matowy, zbliżony do
RAL9010 , Nr art. 93563

Informacje o produkcie

- Wskaźnik LZO dla dobrej jakości powietrza
- Dzięki kolorowemu wyświetlaczowi LED aktualną jakość powietrza można szybko rozpoznać nawet z dużej odległości za pomocą kolorów LED.
- Funkcja sygnalizacji świetlnej: czerwona - wentylacja obowiązkowa, żółta - wentylacja zalecana, zielona - dobra jakość powietrza.
- Metoda pomiaru jakości powietrza VOC lub ekwiwalent CO2
- Dwie wartości graniczne (żółty/czerwony) dla jakości powietrza
- Dodatkowo sygnał dźwiękowy może być przypisany do wartości granicznej.
- Jeden styk bezpotencjałowy dla HVAC
- Dołączony 5-przyciskowy pilot zdalnego sterowania umożliwia wybór pomiędzy trzema różnymi profilami wartości granicznych.
- Możliwość parametryzacji za pomocą dodatkowego adaptera BLE-IR 93067

Specyfikacja techniczna

Napięcie	110 - 240 V AC 50 / 60 Hz
Wymiary:	Ø 83 x 86 mm
Pobór energii:	około 1 W
Min./Maks./Zalecana wysokość montażu:	2 m / 5 m / 2,5 m
Stopień/klasa ochrony:	IP20 / Klasa II

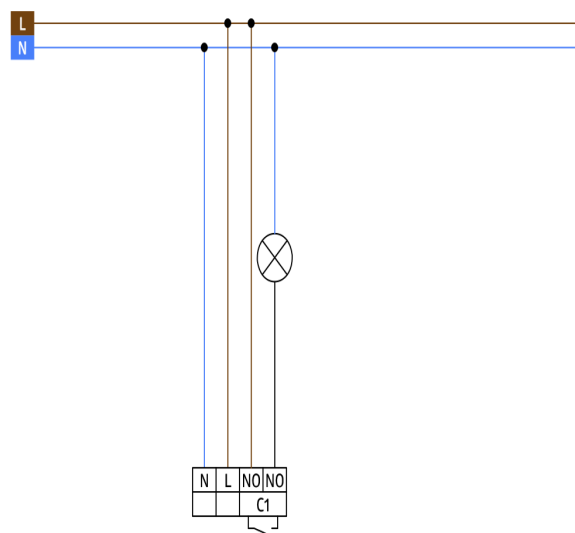
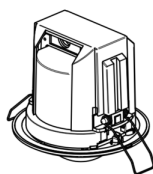
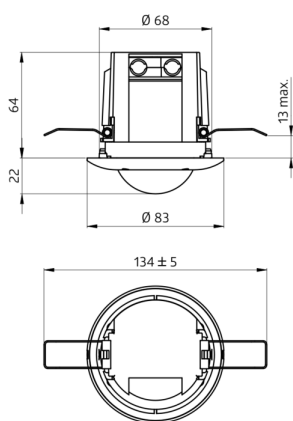
Temperatura otoczenia:	-5 °C (do) +45 °C
Obudowa:	poliwęglan, odporny na promieniowanie UV
Połączenia i przewody:	0,5 - 2,5 mm ² do przewodów pełnych 0,5 - 2,5 mm ² z przewodami
Moc załączania:	1000 W / 6 A, cos φ = 1
Rodzaj kontaktu:	mikro-styk, bezpotencjałowy zestyk zwierny (NOC)

Szczegóły zamówienia

Typ	Kolor	Nr art.	EAN
OCCULOG-1C-FC	biały matowy, zbliżony do RAL9010	93563	4007529935635

Akcesoria

Typ	Kolor	Nr art.	EAN
Ø 200 x 90 mm	biały	92199	4007529921997
Zestaw do przerywania łuku RC	biały	10880	4007529108800
Mini-Zestaw do przerywania łuku RC	czarny	10882	4007529108824
BLE-IR-Adapter	czarny	93067	4007529930678



Wymiary 93563

Schemat połączeń

