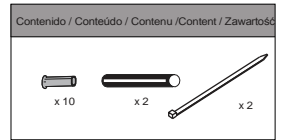
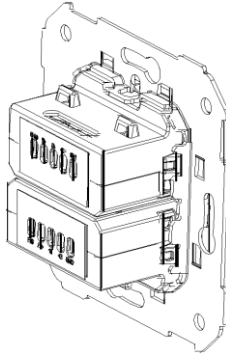
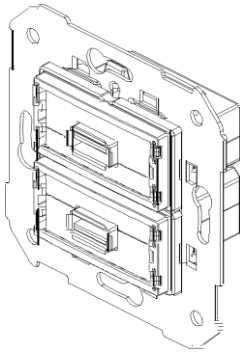


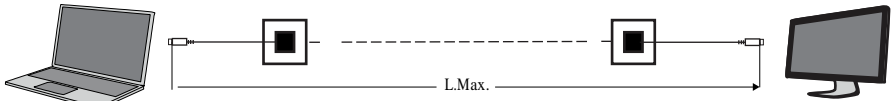
## INSTALACIÓN / INSTALAÇÃO / INSTALLATION / INSTALLATION INSTRUCTIONS / INSTRUKCJA MONTAŻU

7501090-039

Conector 2xUSB 2.0 tipo A hembra / Conector 2xUSB tipo A fêmea  
 Connecteur 2xUSB 2.0 type A female / 2xUSB 2.0 type A female connector  
 Złącze 2xUSB 2.0 typu A, żeńskie



TIPO CABLE / TIPO CABO TYPE DE CÂBLE / TYPE OF CABLE TYP KABLA	LOW SPEED	L. Max. 5m*	 >35 mm.
	HIGH SPEED	L. Max. 2,2m*	
<p>* Para distancias mayores requiere amplificador de señal o el uso de un cable auto alimentado                  * Para distâncias superiores, é necessário instalar um amplificador de sinal ou utilizar um cabo auto alimentado.                  * Pour des distances supérieures, requiert un amplificateur de signa ou l'utilisation d'un câble autoalimenté                  * A signal amplifier or the use of self-powered cable required for greater distances.                  * Przy większych odległościach wymagany wzmacniacz sygnału lub kabel zasilany</p>			



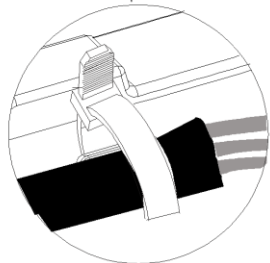
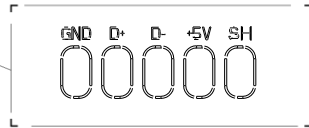
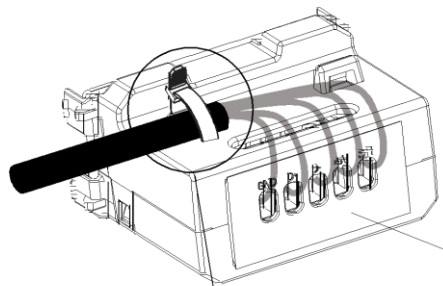
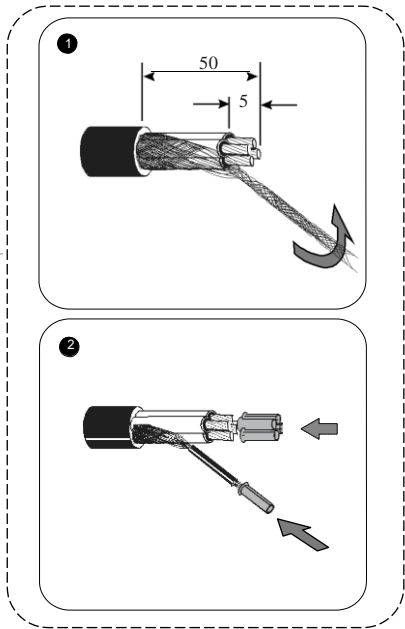
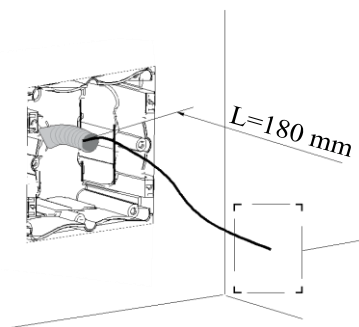
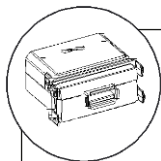
Antes de cualquier intervención, cortar la corriente. Respetar estrictamente las condiciones de instalación y de utilización. Un montaje incorrecto puede causar averías. Simon no se hace responsable de cualquier uso indebido del producto.

Antes de qualquer intervenção, cortar a corrente. Respetar estrictamente as condições de instalação e de utilização. O montaje incorrecto pode causar malfunction. Simon não é responsável de qualquer uso incorrecto do produto.

Avant toute intervention, couper le courant. Respetar strictement les conditions d'installation et d'utilisation. Un assemblage incorrect peut causer des averies. Simon n'est pas responsable de tout usage inexact du produit.

Make sure the power supply is disconnected before any intervention. Strictly comply with instructions for installation and use. Incorrect assembly can cause malfunction. Simon is not responsible of any incorrect use of the product.

Przed instalacją / demontażem należy upewnić się, że zasilanie jest odłączone. Należy ściśle przestrzegać instrukcji instalacji i użytkowania. Nieprawidłowa instalacja może spowodować nieprawidłowe działanie. Simon nie opowiada za nieprawidłowe wykorzystanie produktu.



GND - D +  $\oplus$   
D -  
R - Derecha / Direita / Droit / Right / Prawy  
+5V - VBUS (5V)  
SH - Malla /Shell/Ekran