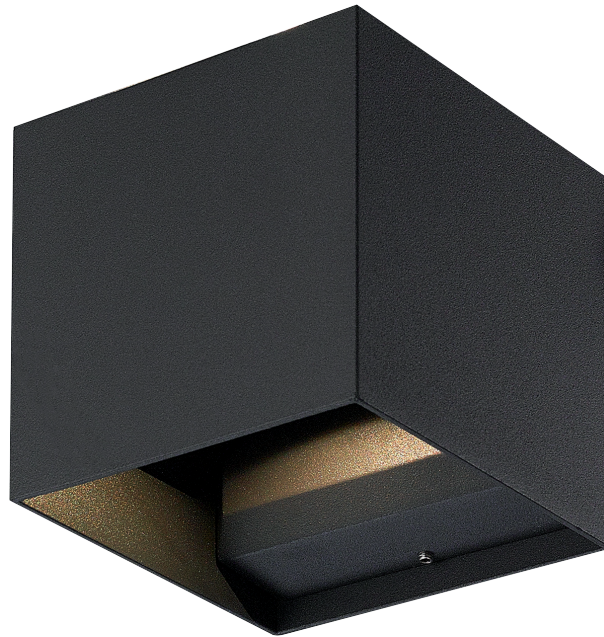
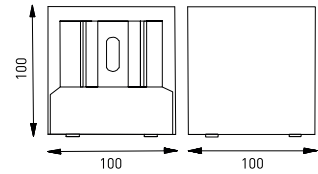




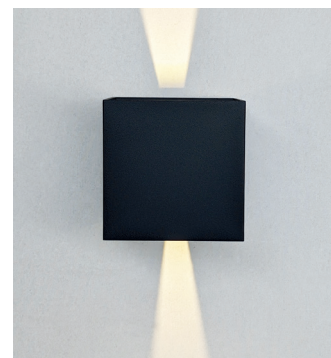
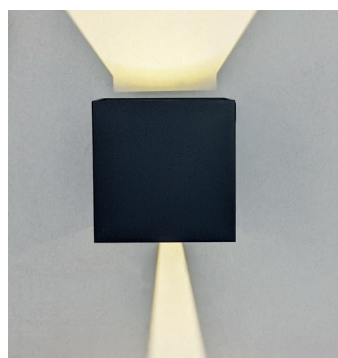
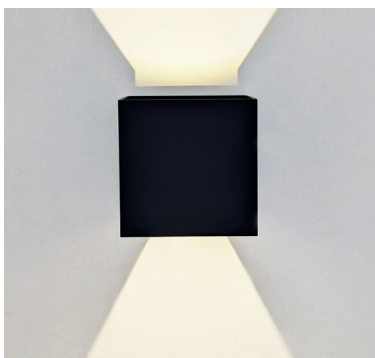
# OPRAWY OUTDOOR LED

## TILL

- KINKIET LED SMD
- obudowa: aluminium lakierowane w kolorze czarnym
- przystona: szkło hartowane
- deszczoodporny
- dwustronne rozmieszczone diody LED umożliwiają jednoczesny rozsył światła w górnym i dolnym kierunku
- diody LED są umieszczone pomiędzy ruchomymi przystonami, za pomocą których można niezależnie zmieniać kąt rozsyłu światła [0-120°]



Ilustracja zmiany kąta świecenia



NEUTRAL  
WHITE



TILL 6W Black NW	GXPS081	8592660144139	czarny	6	200	neutralna biała	4000K	≥80	0,50	1/20