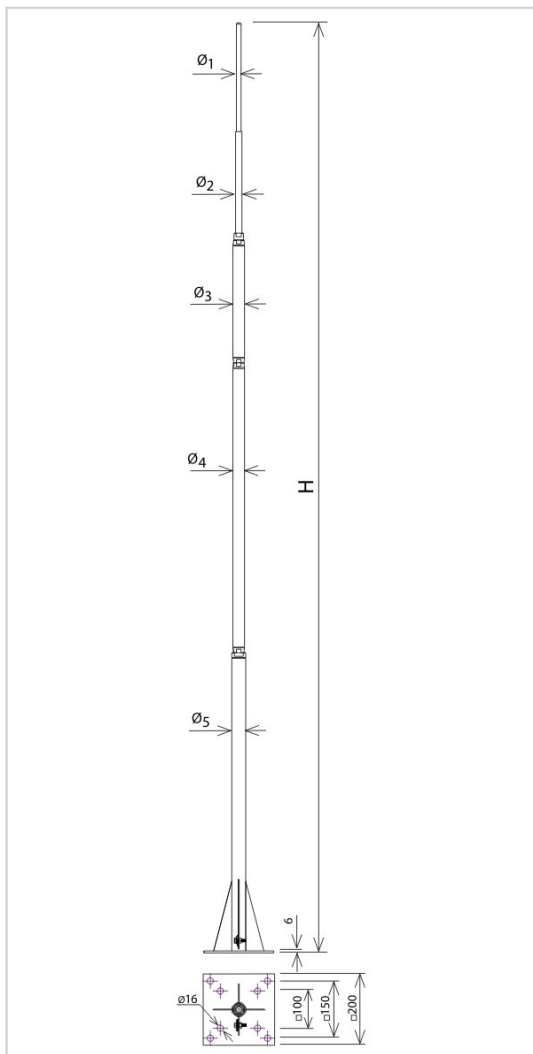


MASZTY - IGLICE - PRZEWÓD W IZOLACJI WYSOKONAPIĘCIOWEJ MASZTY NA
PODSTAWIE STALOWEJ, NA RĄBEK rurowe

H196204



WERSJA MATERIAŁOWA:

stal ocynkowana ogniowo

OPIS:

Służą do ochrony urządzeń narażonych na bezpośrednie działanie prądu pioruna.

Zawsze oferowane są w komplecie z osprzętem: złącze do odprowadzenia prądu pioruna.

MONTAŻ: poprzez przykręcenie podstawy maszty do podkonstrukcji.

| | |
|------------------------------------|------------------------------|
| symbol typ | H196204 AN-86A/OG/ |
| H (mm) | 5000 |
| Ø1 / Ø2 / Ø3 / Ø4 / Ø5 (mm) | 10 / --- / --- / 33,7 / 42,4 |
| wymiar przewodu (mm) | Ø8 - Ø10 |
| wersja materiałowa | stal ocynkowana ogniowo |



AN-KOM 2 Sp. z o.o.
Inwałd, ul. ks. Władysława
Bukowińskiego 15
34-120 Andrychów



an-kom.pl
biuro@an-kom.pl



tel./fax
+48 33 875 18 11
+48 33 870 60 88